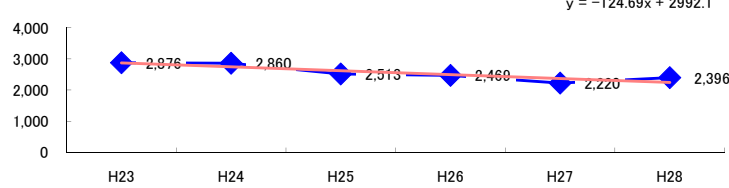


# コード: 11,010 通信業 小計

図1 災害発生件数の推移



【基本指標】	
初年度理論値	2,867
最終年度理論値	2,244
年平均増減率	-4.3%
(初年度理論値シェア)	(49.1%)
(最終年度理論値シェア)	(37.5%)
(シェア増減)	(-11.7%)

図2 事業場規模別発生状況の推移

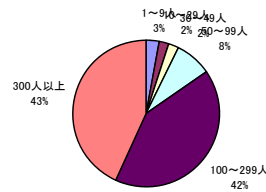
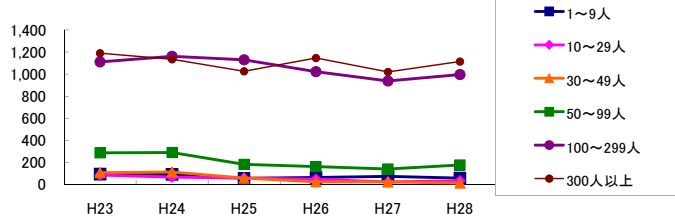


図3 年齢別発生状況の推移

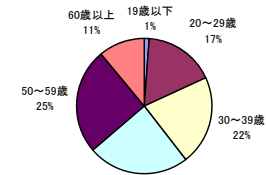
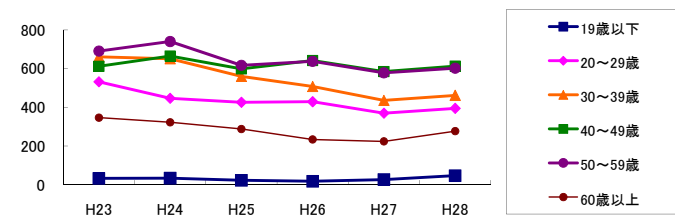


図4 事故の型別発生状況の推移

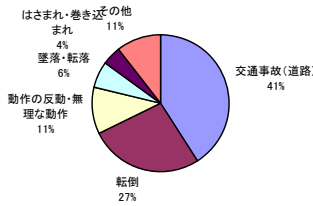
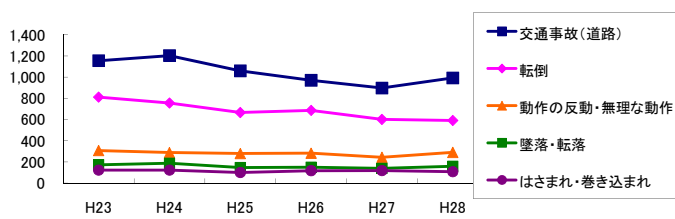
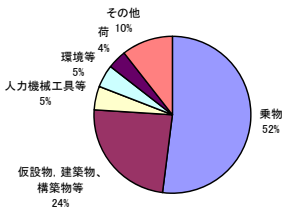
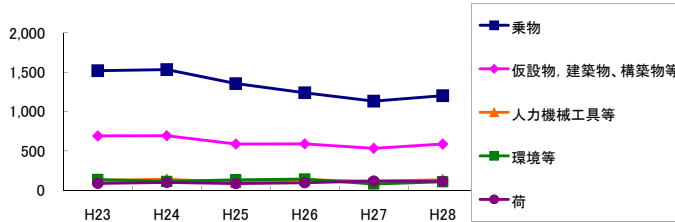


図5 起因物別発生状況の推移



事業場規模別	H23	H24	H25	H26	H27	H28	(年平均増減率)
1~9人	95	93	57	65	75	59	-7.2%
10~29人	87	68	59	49	24	36	-13.8%
30~49人	108	114	59	26	24	14	-19.6%
50~99人	288	291	184	163	141	178	-10.4%
100~299人	1,110	1,161	1,129	1,021	937	996	-3.3%
300人以上	1,188	1,133	1,025	1,145	1,019	1,113	-1.5%
合計	2,876	2,860	2,513	2,469	2,220	2,396	-4.3%

被災者年齢別	H23	H24	H25	H26	H27	H28	(年平均増減率)
19歳以下	33	34	23	18	27	47	4.6%
20~29歳	532	447	426	429	370	395	-5.2%
30~39歳	661	651	560	508	436	462	-7.2%
40~49歳	612	665	599	642	585	613	-0.9%
50~59歳	691	740	617	638	578	602	-3.7%
60歳以上	347	323	288	234	224	277	-6.0%
合計	2,876	2,860	2,513	2,469	2,220	2,396	-4.3%

事故の型別	H23	H24	H25	H26	H27	H28	(年平均増減率)
墜落・転落	173	187	146	150	139	159	-3.4%
転倒	812	756	666	686	601	591	-5.6%
激突	92	101	92	99	74	91	-2.3%
飛来・落下	32	43	25	36	29	39	0.3%
崩壊・倒壊	30	49	37	30	31	31	-4.1%
激突され	72	69	51	64	49	47	-6.9%
はさまれ・巻き込まれ	122	123	100	117	118	107	-1.7%
切れ・こすれ	16	10	13	9	7	12	-7.0%
踏み抜き	1	2	3	1	2	1	-3.2%
おぼれ	19	-	-	-	-	-	-27.3%
高温・低温の物との接触	4	5	9	7	4	5	0.0%
有害物等との接触	-	-	1	-	-	2	-
感電	-	1	-	1	-	-	-
爆発	-	-	-	-	-	-	-
破裂	-	-	-	-	-	-	-
火災	-	-	-	-	-	1	-
交通事故(道路)	1,155	1,203	1,059	970	897	992	-4.4%
交通事故(その他)	10	8	12	5	4	11	-4.3%
動作の反動・無理な動作	307	288	279	282	244	290	-2.1%
その他	31	12	15	9	20	16	-7.7%
分類不能	-	3	5	3	1	1	-3.6%
合計	2,876	2,860	2,513	2,469	2,220	2,396	-4.3%

起因物別	H23	H24	H25	H26	H27	H28	(年平均増減率)
原動機	1	-	1	-	-	1	-
動力伝導機構	-	-	-	-	-	1	-
木材加工用機械	-	-	-	-	-	-	-
建設用等機械	3	1	1	2	-	-	-20.4%
金属加工用機械	-	-	-	1	-	-	-
一般動力機械	4	7	1	1	4	4	-6.2%
車両系木材伐出機械等	-	-	-	-	-	-	-
動力クレーン等	3	8	3	1	4	3	-8.6%
動力運搬機	48	48	33	31	42	36	-5.0%
乗物	1,518	1,532	1,355	1,238	1,132	1,201	-5.4%
压力容器	-	-	-	-	-	-	-
化学設備	-	-	-	-	-	-	-
溶接装置	1	-	-	-	-	-	-
炉蓋等	-	-	-	-	-	-	-
電気設備	1	-	3	2	2	7	-
人力機械工具等	124	141	100	134	113	133	-0.1%
用具	66	53	64	69	66	61	0.9%
その他の装置、設備	22	22	21	30	23	21	0.9%
仮設物、建築物、構築物等	690	693	588	590	533	587	-4.1%
危険物、有害物等	-	-	-	-	-	2	-
材料	21	9	13	11	7	12	-9.5%
荷	88	100	86	95	117	113	6.1%
環境等	137	113	132	143	80	108	-4.9%
その他の起因物	41	29	30	16	22	18	-11.7%
起因物なし	105	102	78	100	73	87	-4.3%
分類不能	3	2	4	5	2	1	-7.4%
合計	2,876	2,860	2,513	2,469	2,220	2,396	-4.3%