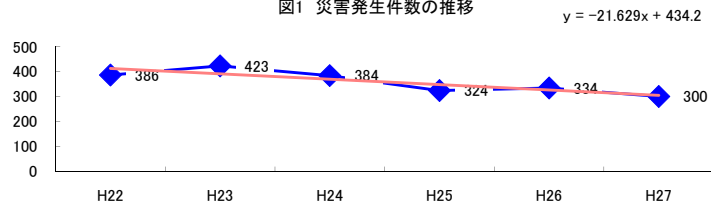


コード: 1,102 鋳物業

図1 災害発生件数の推移



【基本指標】	
初年度理論値	413
最終年度理論値	304
年平均増減率	-5.2%
(初年度理論値シェア)	(7.1%)
(最終年度理論値シェア)	(5.1%)
(シェア増減)	(-2.0%)

図2 事業場規模別発生状況の推移

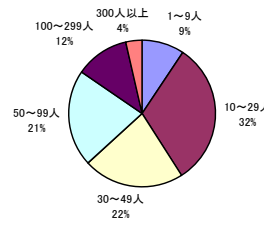
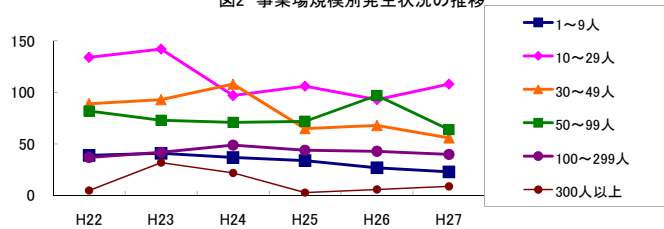


図3 年齢別発生状況の推移

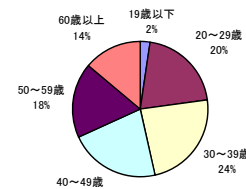
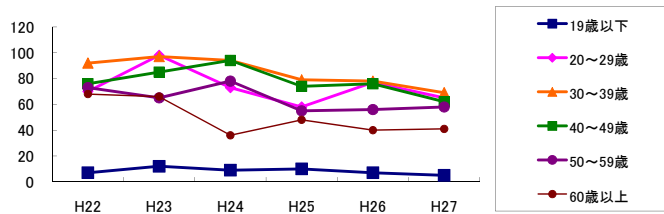


図4 事故の型別発生状況の推移

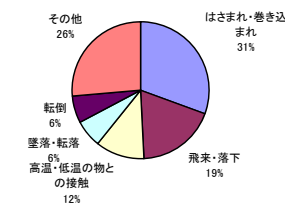
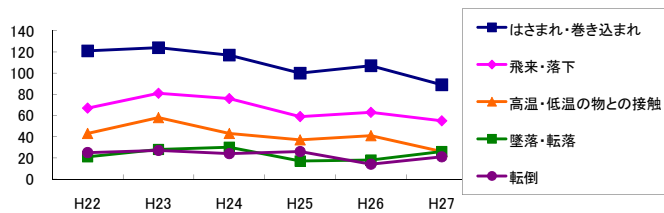
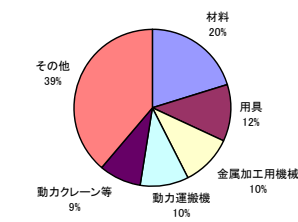
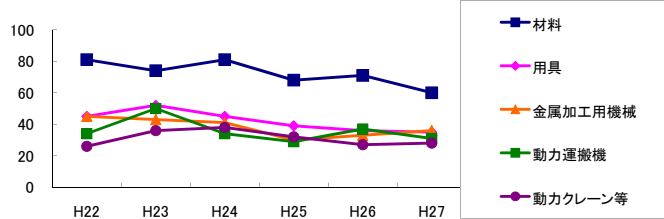


図5 起因物別発生状況の推移



事業場規模別	H22	H23	H24	H25	H26	H27	(年平均増減率)
1~9人	39	41	37	34	27	23	-8.4%
10~29人	134	142	97	106	93	108	-5.8%
30~49人	89	93	108	65	68	56	-8.1%
50~99人	82	73	71	72	97	64	-0.6%
100~299人	5	32	22	3	6	9	0.9%
300人以上	5	32	22	3	6	9	-12.0%
合計	386	423	384	324	334	300	-5.2%

被災者年齢別	H22	H23	H24	H25	H26	H27	(年平均増減率)
19歳以下	7	12	9	10	7	5	-6.8%
20~29歳	70	98	73	58	77	65	-3.6%
30~39歳	92	97	94	79	78	69	-5.4%
40~49歳	76	85	94	74	76	62	-3.9%
50~59歳	73	65	78	55	56	58	-4.9%
60歳以上	68	66	36	48	40	41	-8.9%
合計	386	423	384	324	334	300	-5.2%

事故の型別	H22	H23	H24	H25	H26	H27	(年平均増減率)
墜落・転落	21	28	30	17	18	26	-2.1%
転倒	25	27	24	26	14	21	-6.1%
激突	11	15	16	10	7	11	-6.2%
飛来・落下	67	81	76	59	63	55	-4.9%
崩壊・倒壊	19	18	16	13	17	15	-4.1%
激突され	22	20	21	22	24	15	-2.8%
はさまれ・巻き込まれ	121	124	117	100	107	89	-5.2%
切れ・こすれ	21	26	17	17	19	12	-8.1%
踏み抜き	-	1	2	1	-	2	-
おぼれ	-	-	-	-	-	-	-
高温・低温の物との接触	43	58	43	37	41	26	-7.9%
有害物等との接触	3	2	4	1	2	2	-7.9%
感電	-	-	-	1	1	-	-
爆発	2	-	4	-	1	-	-16.1%
破裂	-	-	-	-	-	-	-
火災	4	-	-	1	1	2	-9.7%
交通事故(道路)	1	-	1	-	-	4	-
交通事故(その他)	-	-	-	-	-	-	-
動作の反動・無理な動作	25	19	12	17	18	18	-4.6%
その他	1	2	1	2	1	1	-3.9%
分類不能	-	2	-	-	-	1	-
合計	386	423	384	324	334	300	-5.2%

起因物別	H22	H23	H24	H25	H26	H27	(年平均増減率)
原動機	-	-	1	1	-	-	-
動力伝導機構	8	5	3	6	4	5	-6.9%
木材加工用機械	3	3	2	-	4	2	-4.4%
建設用等機械	-	-	-	-	-	-	-
金属加工用機械	45	43	41	30	33	36	-5.6%
一般動力機械	37	28	29	20	28	16	-9.4%
車両系木材伐出機械等	-	-	-	-	-	-	-
動力クレーン等	26	36	38	32	27	28	-2.0%
動力運搬機	34	50	34	29	37	31	-4.2%
乗物	-	1	1	-	-	3	-
圧力容器	-	-	-	-	-	-	-
化学設備	-	-	-	-	-	-	-
溶接装置	2	1	1	1	3	1	2.0%
炉蓋等	12	15	15	8	11	8	-7.8%
電気設備	2	-	-	1	2	1	-
人力機械工具等	11	18	14	13	10	17	1.1%
用具	45	52	45	39	36	35	-6.0%
その他の装置、設備	18	14	12	13	12	6	-10.8%
仮設物、建築物、構築物等	22	35	34	27	22	20	-5.2%
危険物、有害物等	7	9	10	6	6	10	0.7%
材料	81	74	81	68	71	60	-4.4%
荷	13	13	11	14	15	12	0.9%
環境等	7	9	3	5	5	3	-11.5%
その他の起因物	1	6	1	2	3	1	-7.9%
起因物なし	12	8	6	8	5	4	-12.8%
分類不能	-	3	2	1	-	1	-9.4%
合計	386	423	384	324	334	300	-5.2%