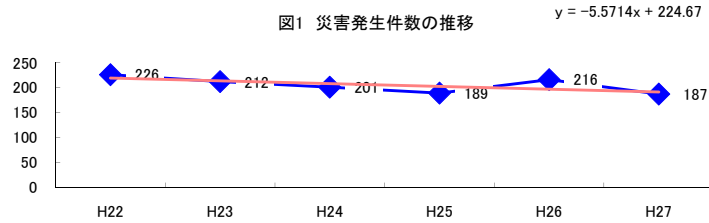


コード: 1,109 その他の鉄鋼業

図1 災害発生件数の推移



【基本指標】	
初年度理論値	219
最終年度理論値	191
年平均増減率	-2.5%
(初年度理論値シェア)	(3.8%)
(最終年度理論値シェア)	(3.2%)
(シェア増減)	(-0.6%)

図2 事業場規模別発生状況の推移

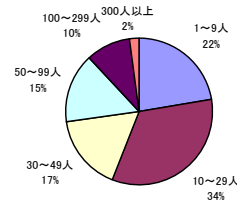
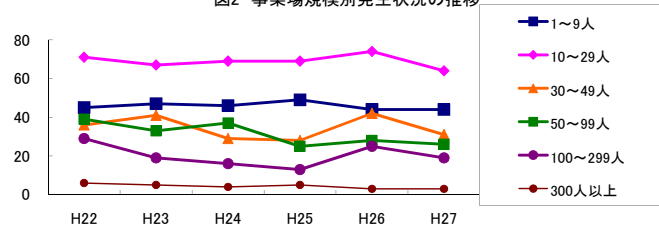


図3 年齢別発生状況の推移

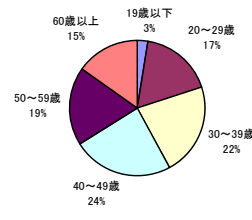
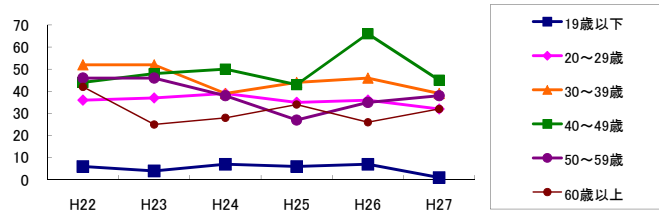


図4 事故の型別発生状況の推移

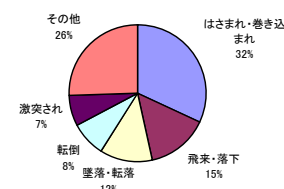
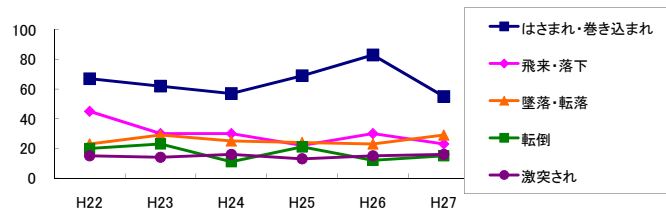
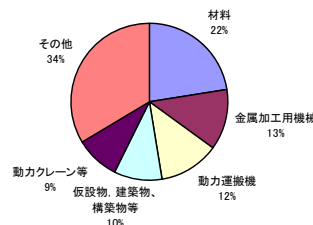
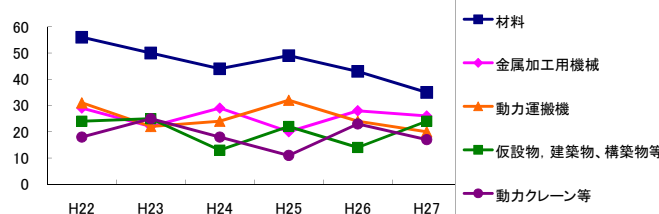


図5 起因物別発生状況の推移



事業場規模別	H22	H23	H24	H25	H26	H27	(年平均増減率)
1~9人	45	47	46	49	44	44	-0.7%
10~29人	71	67	69	69	74	64	-0.6%
30~49人	36	41	29	28	42	31	-1.8%
50~99人	39	33	37	25	28	26	-6.9%
100~299人	29	19	16	13	25	19	-4.4%
300人以上	6	5	4	5	3	3	-9.9%
合計	226	212	201	189	216	187	-2.5%

被災者年齢別	H22	H23	H24	H25	H26	H27	(年平均増減率)
19歳以下	6	4	7	6	7	1	-7.6%
20~29歳	36	37	39	35	36	32	-2.0%
30~39歳	52	52	39	44	46	39	-4.4%
40~49歳	44	48	50	43	66	45	3.3%
50~59歳	46	46	38	27	35	38	-5.4%
60歳以上	42	25	28	34	26	32	-3.4%
合計	226	212	201	189	216	187	-2.5%

事故の型別	H22	H23	H24	H25	H26	H27	(年平均増減率)
墜落・転落	23	29	25	24	23	29	1.3%
転倒	20	23	11	21	12	15	-6.7%
激突	8	8	5	7	7	10	3.8%
飛来・落下	45	30	30	22	30	23	-8.8%
崩壊・倒壊	9	8	12	3	6	3	-12.8%
激突され	15	14	16	13	15	16	1.0%
はさまれ・巻き込まれ	67	62	57	69	83	55	0.7%
切れ・こすれ	12	12	10	9	8	14	-0.8%
踏み抜き	1	-	1	-	2	-	-
おぼれ	-	1	-	-	-	-	-
高温・低温の物との接触	11	6	14	8	13	7	-1.4%
有害物等との接触	-	-	1	1	-	1	-
感電	-	1	-	1	1	-	-
爆発	-	-	-	-	2	-	-
破裂	-	1	-	-	-	-	-
火災	-	2	2	-	-	-	-18.5%
交通事故(道路)	4	3	1	4	3	2	-6.0%
交通事故(その他)	-	-	1	-	-	-	-
動作の反動・無理な動作	11	10	15	6	9	11	-3.1%
その他	-	2	-	1	1	1	-
分類不能	-	-	-	-	1	-	-
合計	226	212	201	189	216	187	-2.5%

起因物別	H22	H23	H24	H25	H26	H27	(年平均増減率)
原動機	-	-	-	-	-	-	-
動力伝導機構	3	1	1	1	2	2	-3.2%
木材加工用機械	1	2	1	-	-	1	-15.0%
建設用等機械	5	2	2	1	5	3	-1.8%
金属加工用機械	29	22	29	20	28	26	-0.7%
一般動力機械	11	10	10	15	14	9	1.8%
車両系木材伐出機械等	-	-	-	-	-	-	-
動力クレーン等	18	25	18	11	23	17	-2.6%
動力運搬機	31	22	24	32	24	20	-4.1%
乗物	5	2	2	2	2	2	-12.0%
圧力容器	-	1	-	-	-	-	-
化学設備	-	-	-	-	-	-	-
溶接装置	5	2	9	1	4	1	-12.0%
炉等	2	2	1	1	3	2	5.3%
電気設備	-	1	-	-	-	-	-
人力機械工具等	1	5	6	5	7	4	17.6%
用具	17	15	13	15	12	18	-0.4%
その他の装置、設備	3	7	5	1	8	2	-3.6%
仮設物、建築物、構築物等	24	25	13	22	14	24	-3.1%
危険物、有害物等	-	1	4	3	3	2	39.1%
材料	56	50	44	49	43	35	-6.3%
荷	8	9	10	6	12	12	9.3%
環境等	5	5	-	1	5	2	-10.0%
その他の起因物	-	-	2	1	2	-	-
起因物なし	2	3	7	2	5	5	16.0%
分類不能	-	-	-	-	-	-	-
合計	226	212	201	189	216	187	-2.5%