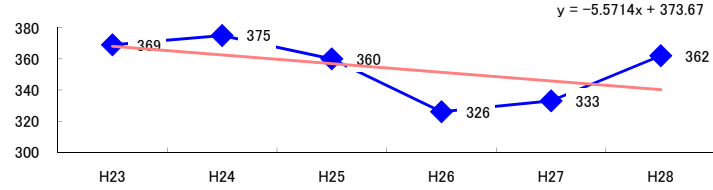


コード: 1,110 非鉄金属 小計

図1 災害発生件数の推移



【基本指標】

初年度理論値	368
最終年度理論値	340
年平均増減率	-1.5%
(初年度理論値シェア)	(6.3%)
(最終年度理論値シェア)	(5.7%)
(シェア増減)	(-0.6%)

図2 事業場規模別発生状況の推移

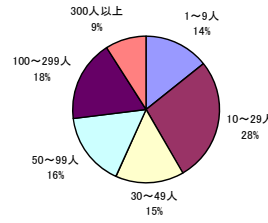
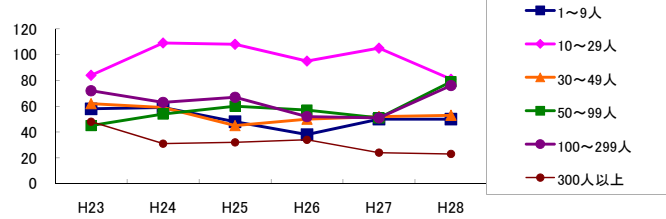


図3 年齢別発生状況の推移

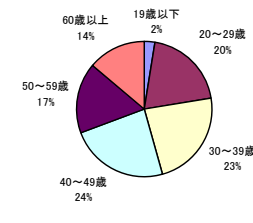
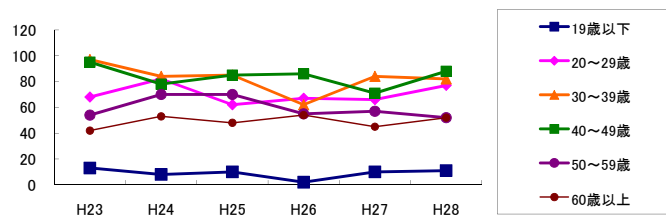


図4 事故の型別発生状況の推移

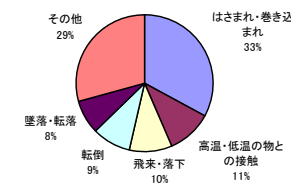
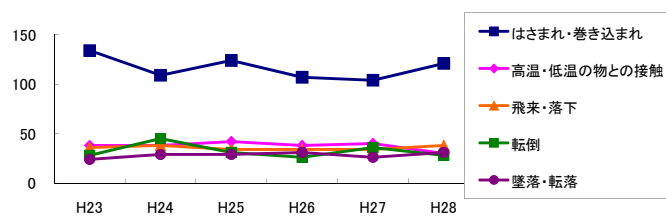
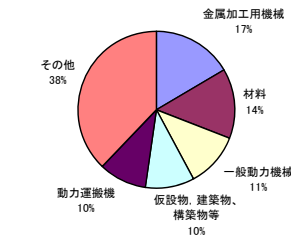
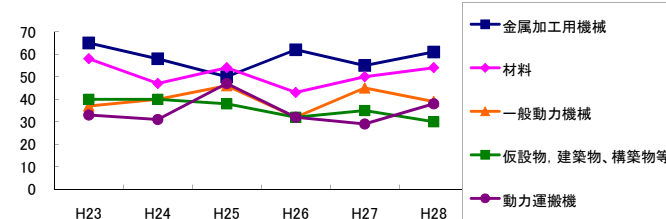


図5 起因物別発生状況の推移



事業場規模別	H23	H24	H25	H26	H27	H28	(年平均増減率)
1~9人	58	59	48	38	50	50	-3.9% <<<<<
10~29人	84	109	108	95	105	81	-1.1% <<<<<
30~49人	62	59	45	50	52	53	-3.0% <<<<<
50~99人	45	54	60	57	51	79	9.7% <<<<<
100~299人	72	63	67	52	51	76	-1.3% <<<<<
300人以上	48	31	32	34	24	23	-9.7% <<<<<
合計	369	375	360	326	333	362	-1.5% <<<<<

被災者年齢別	H23	H24	H25	H26	H27	H28	(年平均増減率)
19歳以下	13	8	10	2	10	11	-3.5% <<<<<
20~29歳	68	82	62	67	66	77	0.1% <<<<<
30~39歳	97	84	85	62	84	82	-3.1% <<<<<
40~49歳	95	78	85	86	71	88	-1.8% <<<<<
50~59歳	54	70	70	55	57	52	-2.8% <<<<<
60歳以上	42	53	48	54	45	52	2.0% <<<<<
合計	369	375	360	326	333	362	-1.5% <<<<<

事故の型別	H23	H24	H25	H26	H27	H28	(年平均増減率)
墜落・転落	24	29	29	31	26	31	3.0% <<<<<
転倒	28	45	31	26	36	28	-2.6% <<<<<
激突	9	14	13	6	10	11	-2.3% <<<<<
飛来・落下	36	38	34	34	34	38	-0.2% <<<<<
崩壊・倒壊	5	14	10	6	15	8	4.6% <<<<<
激突され	26	20	13	22	9	26	-3.3% <<<<<
はさまれ・巻き込まれ	134	109	124	107	104	121	-2.2% <<<<<
切れ・こすれ	28	28	23	27	24	25	-2.4% <<<<<
踏み抜き	-	2	-	1	2	1	-
おぼれ	-	-	-	1	-	-	-
高温・低温の物との接触	38	38	42	38	40	30	-2.7% <<<<<
有害物等との接触	12	7	4	3	3	6	-13.8% <<<<<
感電	4	5	3	1	4	5	0.0% <<<<<
爆発	-	1	-	-	-	3	-
火災	1	1	-	3	2	-	2.6% <<<<<
交通事故(道路)	2	2	4	4	2	6	30.0% <<<<<
交通事故(その他)	-	-	-	1	3	-	-
動作の反動・無理な動作	20	19	28	13	15	21	-3.0% <<<<<
その他	2	3	2	-	3	1	-8.6% <<<<<
分類不能	-	-	-	2	1	1	-
合計	369	375	360	326	333	362	-1.5% <<<<<

起因物別	H23	H24	H25	H26	H27	H28	(年平均増減率)
原動機	-	1	-	-	-	-	-
動力伝導機構	3	4	3	4	1	4	-2.5% <<<<<
木材加工用機械	3	4	2	4	3	2	-5.0% <<<<<
建設用等機械	2	2	2	1	2	2	-1.5% <<<<<
金属加工用機械	65	58	50	62	55	61	-0.8% <<<<<
一般動力機械	37	40	46	32	45	39	0.8% <<<<<
車両系木材伐出機械等	-	-	-	-	-	-	-
動力クレーン等	16	18	13	12	14	17	-1.5% <<<<<
動力運搬機	33	31	47	32	29	38	0.3% <<<<<
乗物	2	2	1	4	3	5	45.0% <<<<<
圧力容器	-	2	-	1	-	1	-
化学設備	-	-	1	-	-	4	-
溶接装置	1	4	1	1	-	4	5.3% <<<<<
炉蓋等	12	14	14	12	15	9	-2.9% <<<<<
電気設備	-	-	-	-	1	-	-
人力機械工具等	13	17	16	17	5	11	-7.8% <<<<<
用具	26	33	19	19	28	28	-0.6% <<<<<
その他の装置、設備	13	10	11	14	8	8	-6.3% <<<<<
仮設物、建築物、構築物等	40	40	38	32	35	30	-5.0% <<<<<
危険物、有害物等	20	13	8	11	8	11	-10.2% <<<<<
材料	58	47	54	43	50	54	-1.2% <<<<<
荷	12	13	13	9	16	17	7.7% <<<<<
環境等	3	9	9	6	7	4	-1.7% <<<<<
その他の起因物	2	2	1	3	2	3	12.0% <<<<<
起因物なし	8	11	10	6	5	9	-5.2% <<<<<
分類不能	-	-	1	1	1	1	-
合計	369	375	360	326	333	362	-1.5% <<<<<