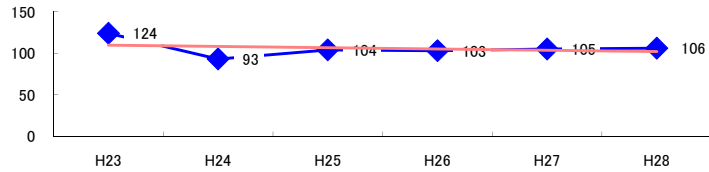


コード: 1,111 非鉄精錬圧延

図1 災害発生件数の推移  $y = -1.5714x + 111.33$



【基本指標】	
初年度理論値	110
最終年度理論値	102
年平均増減率	-1.4%
(初年度理論値シェア)	(1.9%)
(最終年度理論値シェア)	(1.7%)
(シェア増減)	(-0.2%)

図2 事業場規模別発生状況の推移

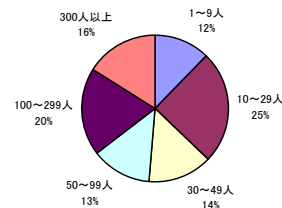
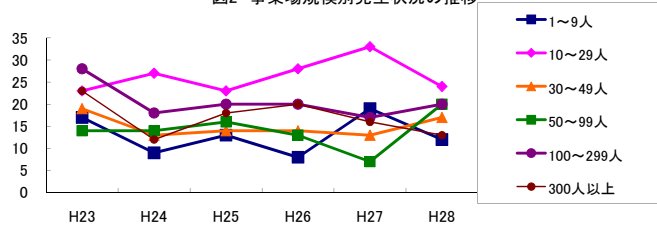


図3 年齢別発生状況の推移

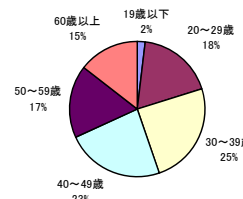
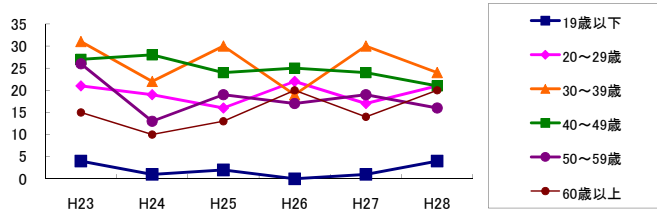


図4 事故の型別発生状況の推移

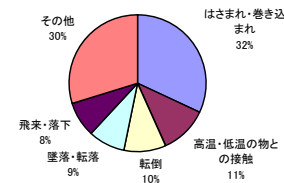
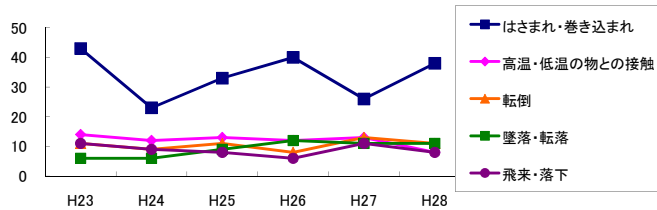
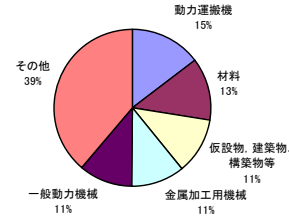
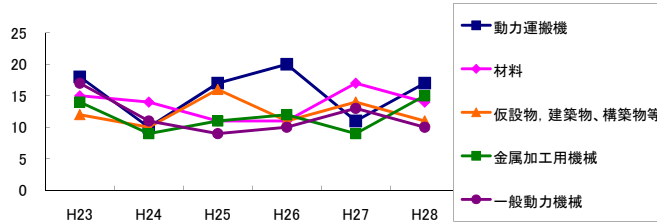


図5 起因物別発生状況の推移



事業場規模別	H23	H24	H25	H26	H27	H28	(年平均増減率)
1~9人	17	9	13	8	19	12	0.0%
10~29人	23	27	23	28	33	24	3.3%
30~49人	19	13	14	14	13	17	-1.8%
50~99人	14	14	16	13	7	20	1.3%
100~299人	28	18	20	20	17	20	-5.2%
300人以上	23	12	18	20	16	13	-5.3%
合計	124	93	104	103	105	106	-1.4%

被災者年齢別	H23	H24	H25	H26	H27	H28	(年平均増減率)
19歳以下	4	1	2	-	1	4	-2.7%
20~29歳	21	19	16	22	17	21	0.0%
30~39歳	31	22	30	19	30	24	-2.3%
40~49歳	27	28	24	25	24	21	-4.2%
50~59歳	26	13	19	17	19	16	-4.7%
60歳以上	15	10	13	20	14	20	10.3%
合計	124	93	104	103	105	106	-1.4%

事故の型別	H23	H24	H25	H26	H27	H28	(年平均増減率)
墜落・転落	6	6	9	12	11	11	20.2%
転倒	11	9	11	8	13	11	2.6%
激突	1	4	6	1	4	2	0.0%
飛来・落下	11	9	8	6	11	8	-3.3%
崩壊・倒壊	3	5	5	3	7	2	-0.7%
激突され	9	6	1	11	4	9	1.8%
はさまれ・巻き込まれ	43	23	33	40	26	38	-0.7%
切れ・こすれ	10	5	6	2	3	4	-14.5%
踏み抜き	-	1	-	1	-	-	-
おぼれ	-	-	-	1	-	-	-
高温・低温の物との接触	14	12	13	12	13	8	-5.7%
有害物等との接触	6	4	3	1	3	3	-12.0%
感電	1	3	3	-	3	4	23.2%
破裂	-	-	-	-	-	-	-
火災	1	-	-	1	1	-	-
交通事故(道路)	2	-	-	1	1	2	-
交通事故(その他)	-	-	-	1	1	-	-
動作の反動・無理な動作	4	6	4	2	3	4	-6.8%
その他	2	-	2	-	1	-	-17.4%
分類不能	-	-	-	-	-	-	-
合計	124	93	104	103	105	106	-1.4%

起因物別	H23	H24	H25	H26	H27	H28	(年平均増減率)
原動機	-	1	-	-	-	-	-
動力伝導機構	1	1	1	2	-	1	-5.0%
木材加工用機械	-	-	1	1	-	-	-
建設用等機械	2	1	2	1	-	1	-14.2%
金属加工用機械	14	9	11	12	9	15	1.5%
一般動力機械	17	11	9	10	13	10	-5.9%
車両系木材伐出機械等	-	-	-	-	-	-	-
動力クレーン等	4	3	5	3	7	6	17.6%
動力運搬機	18	10	17	20	11	17	0.2%
乗物	1	-	-	1	1	2	-
圧力容器	-	1	-	-	-	-	-
化学設備	-	-	1	-	-	-	-
溶接装置	-	1	-	-	-	-	-
炉蓋等	6	7	4	6	10	1	-6.0%
電気設備	-	-	-	-	-	-	-
人力機械工具等	3	2	1	2	1	1	-13.6%
用具	5	5	3	7	7	7	13.5%
その他の装置、設備	5	1	3	3	5	3	1.8%
仮設物、建築物、構築物等	12	10	16	11	14	11	0.5%
危険物、有害物等	10	7	5	3	4	6	-11.0%
材料	15	14	11	11	17	14	0.9%
荷	4	5	5	4	3	8	9.5%
環境等	-	1	5	3	1	1	5.3%
その他の起因物	1	-	1	1	-	-	-
起因物なし	6	3	2	2	2	2	-14.7%
分類不能	-	-	1	-	-	-	-
合計	124	93	104	103	105	106	-1.4%