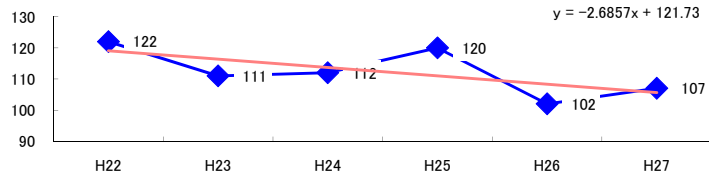


コード: 1,112 非鉄鋳物業

図1 災害発生件数の推移



【基本指標】

初年度理論値	119
最終年度理論値	106
年平均増減率	-2.3%
(初年度理論値シェア)	(2.1%)
(最終年度理論値シェア)	(1.8%)
(シェア増減)	(-0.3%)

図2 事業場規模別発生状況の推移

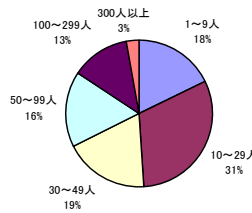
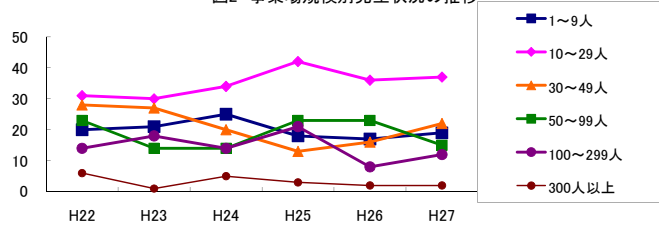


図3 年齢別発生状況の推移

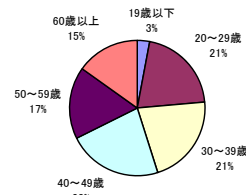
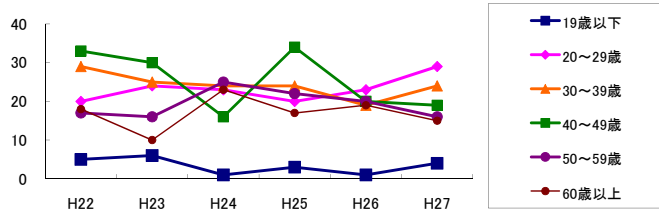


図4 事故の型別発生状況の推移

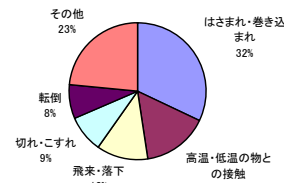
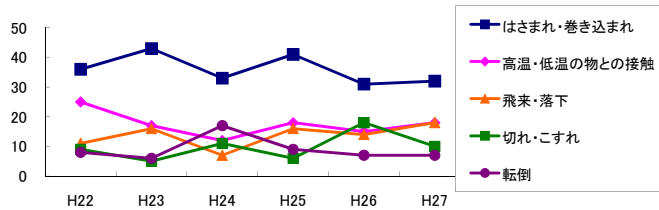
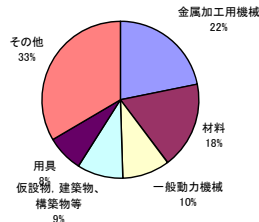
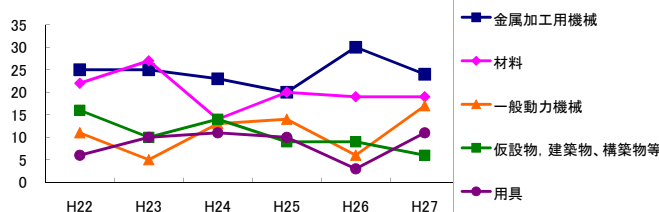


図5 起因物別発生状況の推移



事業場規模別	H22	H23	H24	H25	H26	H27	(年平均増減率)
1~9人	20	21	25	18	17	19	-3.2% <<<<<
@ 10~29人	31	30	34	42	36	37	5.2% <<<<<
30~49人	28	27	20	13	16	22	-7.7% <<<<<
50~99人	23	14	14	23	23	15	-0.6% <<<<<
100~299人	14	18	14	21	8	12	-5.6% <<<<<
300人以上	6	1	5	3	2	2	-12.0% <<<<<
合計	122	111	112	120	102	107	-2.3% <<<<<

被災者年齢別	H22	H23	H24	H25	H26	H27	(年平均増減率)
19歳以下	5	6	1	3	1	4	-11.1% <<<<<
@ 20~29歳	20	24	23	20	23	29	5.5% <<<<<
30~39歳	29	25	24	24	19	24	-4.5% <<<<<
40~49歳	33	30	16	34	20	19	-7.5% <<<<<
! 50~59歳	17	16	25	22	20	16	0.6% <<<<<
@ 60歳以上	18	10	23	17	19	15	1.0% <<<<<
合計	122	111	112	120	102	107	-2.3% <<<<<

事故の型別	H22	H23	H24	H25	H26	H27	(年平均増減率)
墜落・転落	7	6	6	7	5	5	-5.0% <<<<<
転倒	8	6	17	9	7	7	-2.9% <<<<<
激突	7	4	5	4	2	4	-10.6% <<<<<
@ 飛来・落下	11	16	7	16	14	18	9.9% <<<<<
崩壊・倒壊	6	1	4	3	-	5	-6.8% <<<<<
激突され	4	6	6	5	4	1	-10.6% <<<<<
はさまれ・巻き込まれ	36	43	33	41	31	32	-3.5% <<<<<
@ 切れ・こすれ	9	5	11	6	18	10	15.8% <<<<<
X 踏み抜き	1	-	-	-	-	-	-
X おぼれ	-	-	-	-	-	-	-
X 高温・低温の物との接触	25	17	12	18	15	18	-5.0% <<<<<
X 有害物等との接触	-	-	-	1	-	-	-
X 感電	1	1	2	-	1	1	-5.0% <<<<<
X 爆発	-	-	1	-	-	-	-
X 破裂	-	-	1	-	-	-	-
X 火災	-	-	-	-	-	1	-
X 交通事故(道路)	2	-	2	4	-	-	-12.0% <<<<<
X 交通事故(その他)	1	-	-	-	-	1	-
X 動作の反動・無理な動作	4	6	6	6	5	3	-4.1% <<<<<
X その他	-	-	-	-	-	-	-
X 分類不能	-	-	-	-	-	1	-
合計	122	111	112	120	102	107	-2.3% <<<<<

起因物別	H22	H23	H24	H25	H26	H27	(年平均増減率)
X 原動機	-	-	-	-	-	-	-
X 動力伝導機械	1	1	1	1	1	-	-12.0% <<<<<
X 木材加工用機械	-	-	1	1	-	1	-
X 建設用等機械	-	-	-	-	-	-	-
! 金属加工用機械	25	25	23	20	30	24	0.8% <<<<<
@ 一般動力機械	11	5	13	14	6	17	11.3% <<<<<
X 車両系木材伐出機械等	-	-	-	-	-	-	-
X 動力クレーン等	9	5	5	4	7	6	-4.3% <<<<<
X 動力運搬機	8	6	6	13	3	6	-4.4% <<<<<
X 棄物	2	-	1	1	-	-	-20.7% <<<<<
X 圧力容器	-	-	-	-	-	-	-
X 化学設備	-	-	-	-	-	-	-
X 溶接装置	-	-	-	-	1	-	-
X 炉蓋等	4	3	2	8	3	2	-2.9% <<<<<
X 電気設備	-	-	-	-	-	-	-
@ 人力機械工具等	5	7	7	8	8	4	-0.4% <<<<<
X 用具	6	10	11	10	3	11	1.0% <<<<<
X その他の装置、設備	4	4	4	2	5	2	-6.2% <<<<<
! 仮設物、建築物、構築物等	16	10	14	9	9	6	-11.2% <<<<<
! 危険物、有害物等	1	2	1	1	2	2	12.5% <<<<<
! 材料	22	27	14	20	19	19	-4.2% <<<<<
! 荷	5	2	3	6	3	4	0.8% <<<<<
X 環境等	1	2	2	2	-	2	-1.8% <<<<<
X その他起因物	-	1	-	-	-	-	-
X 起因物なし	2	1	4	-	2	-	-13.8% <<<<<
X 分類不能	-	-	-	-	-	1	-
合計	122	111	112	120	102	107	-2.3% <<<<<