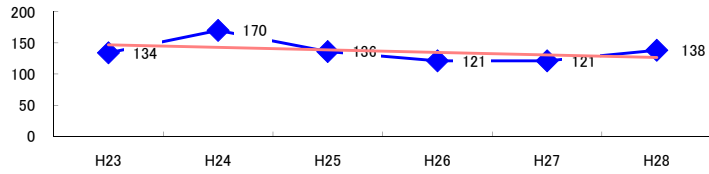


コード: 1,119 その他の非鉄金属

図1 災害発生件数の推移



【基本指標】	
初年度理論値	147
最終年度理論値	127
年平均増減率	-2.5%
(初年度理論値シェア)	(2.5%)
(最終年度理論値シェア)	(2.1%)
(シェア増減)	(-0.4%)

図2 事業場規模別発生状況の推移

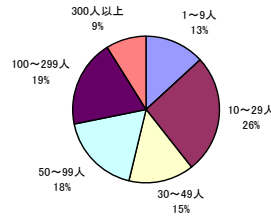
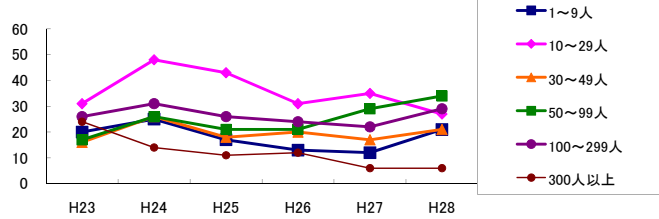


図3 年齢別発生状況の推移

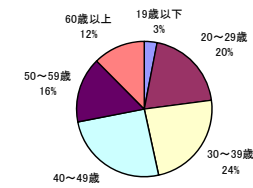
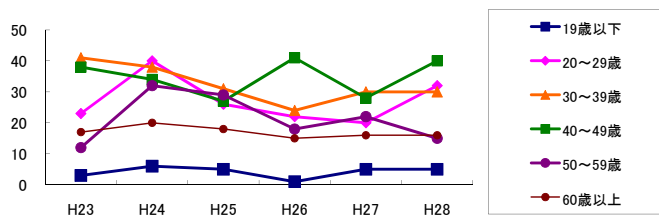


図4 事故の型別発生状況の推移

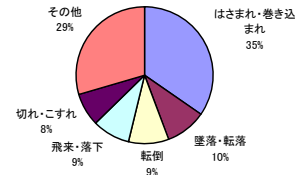
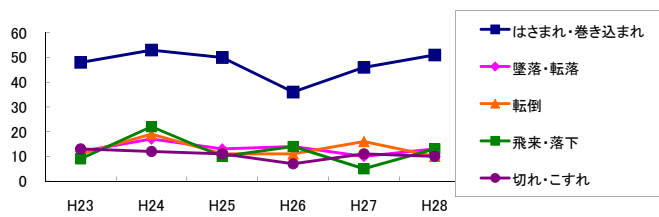
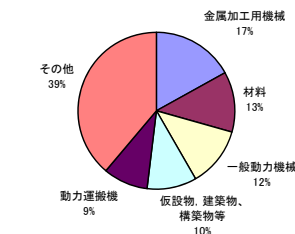
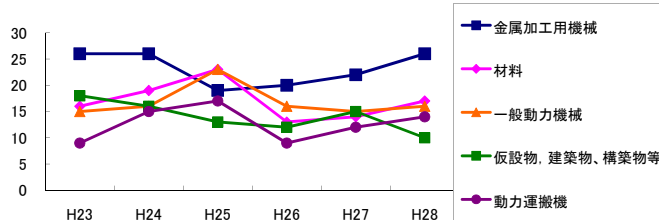


図5 起因物別発生状況の推移



事業場規模別	H23	H24	H25	H26	H27	H28	(年平均増減率)
1~9人	20	25	17	13	12	21	-5.2% <<<<<
10~29人	31	48	43	31	35	27	-5.0% <<<<<
30~49人	16	26	18	20	17	21	0.0% <<<<<
50~99人	17	26	21	21	29	34	15.0% <<<<<
100~299人	26	31	26	24	22	29	-1.5% <<<<<
300人以上	24	14	11	12	6	6	-16.0% <<<<<
合計	134	170	136	121	121	138	-2.8% <<<<<

被災者年齢別	H23	H24	H25	H26	H27	H28	(年平均増減率)
19歳以下	3	6	5	1	5	5	2.2% <<<<<
20~29歳	23	40	26	22	20	32	-1.9% <<<<<
30~39歳	41	38	31	24	30	30	-6.4% <<<<<
40~49歳	38	34	27	41	28	40	0.5% <<<<<
50~59歳	12	32	29	18	22	15	-3.2% <<<<<
60歳以上	17	20	18	15	16	16	-3.1% <<<<<
合計	134	170	136	121	121	138	-2.8% <<<<<

事故の型別	H23	H24	H25	H26	H27	H28	(年平均増減率)
墜落・転落	12	17	13	14	10	13	-3.0% <<<<<
転倒	11	19	11	11	16	10	-2.9% <<<<<
激突	4	5	3	3	2	6	0.8% <<<<<
飛来・落下	9	22	10	14	5	13	-5.5% <<<<<
崩壊・倒壊	1	5	2	3	3	2	0.0% <<<<<
激突され	11	8	7	7	4	11	-3.9% <<<<<
はさまれ・巻き込まれ	48	53	50	36	46	51	-1.2% <<<<<
切れ・こすれ	13	12	11	7	11	10	-5.1% <<<<<
踏み抜き	-	1	-	-	2	-	<<<<<<<
おぼれ	-	-	-	-	-	-	<<<<<<<
高温・低温の物との接触	7	14	11	11	9	5	-6.3% <<<<<
有害物等との接触	6	3	-	2	-	3	-16.1% <<<<<
感電	2	-	-	-	-	-	-27.3% <<<<<
爆発	-	-	-	-	-	3	<<<<<<<
破綻	-	-	-	2	-	-	<<<<<<<
火災	-	1	-	2	-	-	<<<<<<<
交通事故(道路)	-	-	-	3	1	2	<<<<<<<
交通事故(その他)	-	-	-	-	1	-	<<<<<<<
動作の反動・無理な動作	10	7	18	6	9	7	-5.5% <<<<<
その他	-	3	-	-	2	1	<<<<<<<
分類不能	-	-	-	2	-	1	<<<<<<<
合計	134	170	136	121	121	138	-2.8% <<<<<

起因物別	H23	H24	H25	H26	H27	H28	(年平均増減率)
原動機	-	-	-	-	-	-	<<<<<<<
動力伝導機構	1	2	1	1	1	2	4.8% <<<<<
木材加工用機械	3	3	-	3	2	-	-14.8% <<<<<
建設用等機械	-	1	-	-	2	1	<<<<<<<
金属加工用機械	26	26	19	20	22	26	-1.3% <<<<<
一般動力機械	15	16	23	16	15	16	-0.8% <<<<<
車両系木材伐出機械等	-	-	-	-	-	-	<<<<<<<
動力クレーン等	7	10	4	2	1	6	-13.1% <<<<<
動力運搬機	9	15	17	9	12	14	1.9% <<<<<
乗物	1	1	-	3	2	1	<<<<<<<
圧力容器	-	1	-	1	-	-	<<<<<<<
化学設備	-	-	-	-	-	4	<<<<<<<
溶接装置	1	3	1	-	-	3	0.0% <<<<<
炉蓋等	3	5	2	3	3	4	0.0% <<<<<
電気設備	-	-	-	-	1	-	<<<<<<<
人力機械工具等	3	8	7	7	-	4	-8.8% <<<<<
用具	11	17	6	9	10	10	-5.4% <<<<<
その他の装置、設備	4	5	6	6	1	4	-6.6% <<<<<
仮設物、建築物、構築物等	18	16	13	12	15	10	-7.3% <<<<<
危険物、有害物等	8	5	2	6	2	3	-13.2% <<<<<
材料	16	19	23	13	14	17	-3.1% <<<<<
荷	6	5	2	2	9	7	12.3% <<<<<
環境等	1	6	2	3	4	1	-4.5% <<<<<
その他の起因物	-	2	-	2	2	1	<<<<<<<
起因物なし	1	4	8	2	3	3	0.8% <<<<<
分類不能	-	-	-	1	-	1	<<<<<<<
合計	134	170	136	121	121	138	-2.8% <<<<<