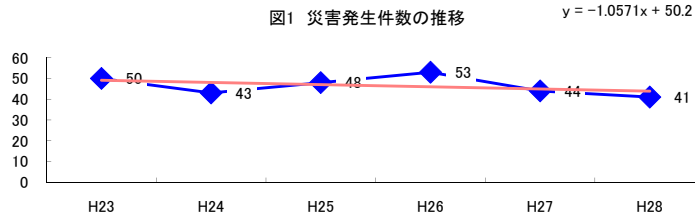


コード: 1,121 洋食器・刃物

図1 災害発生件数の推移



【基本指標】	
初年度理論値	49
最終年度理論値	44
年平均増減率	-2.2%
(初年度理論値シェア)	(0.8%)
(最終年度理論値シェア)	(0.7%)
(シェア増減)	(-0.1%)

図2 事業場規模別発生状況の推移

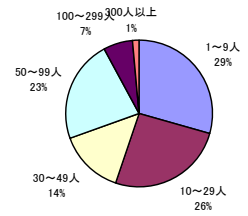
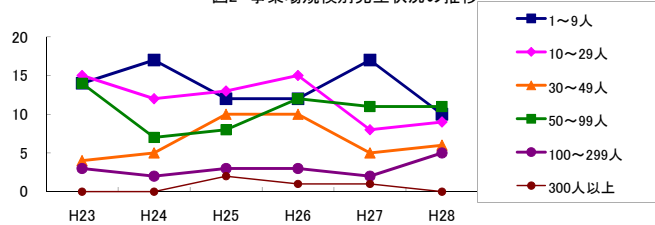


図3 年齢別発生状況の推移

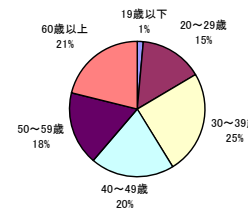
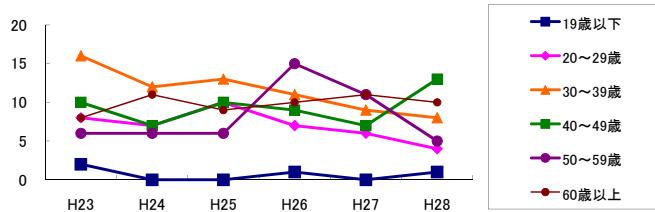


図4 事故の型別発生状況の推移

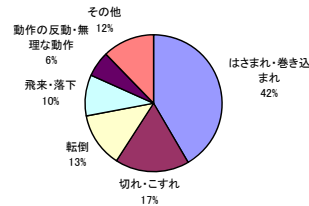
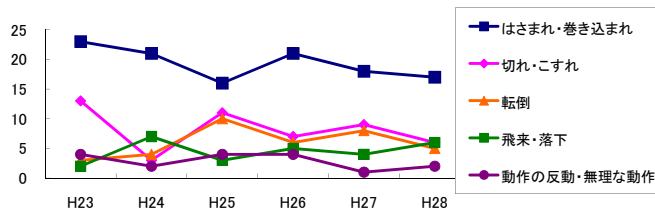
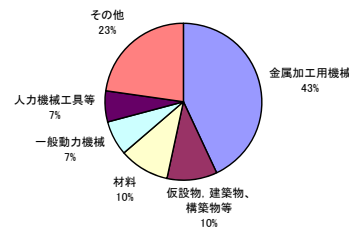
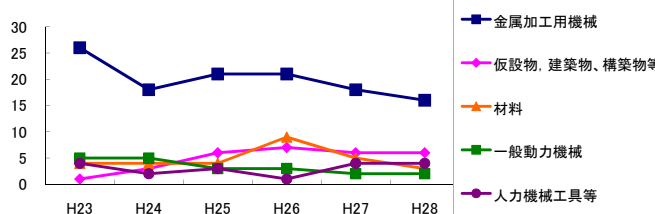


図5 起因物別発生状況の推移



事業場規模別	H23	H24	H25	H26	H27	H28	(年平均増減率)
1~9人	14	17	12	12	17	10	-3.8% <<<<<
10~29人	15	12	13	15	8	9	-7.7% <<<<<
30~49人	4	5	10	10	5	6	4.8% <<<<<
50~99人	14	7	8	12	11	11	0.3% <<<<<
100~299人	3	2	3	3	2	5	12.5% <<<<<
300人以上	-	-	2	1	1	-	- <<<<<
合計	50	43	48	53	44	41	-2.2% <<<<<

被災者年齢別	H23	H24	H25	H26	H27	H28	(年平均増減率)
19歳以下	2	-	-	1	-	1	- <<<<<
20~29歳	8	7	10	7	6	4	-8.4% <<<<<
30~39歳	16	12	13	11	9	8	-9.6% <<<<<
40~49歳	10	7	10	9	7	13	4.8% <<<<<
50~59歳	6	6	6	15	11	5	8.0% <<<<<
60歳以上	8	11	9	10	11	10	3.5% <<<<<
合計	50	43	48	53	44	41	-2.2% <<<<<

事故の型別	H23	H24	H25	H26	H27	H28	(年平均増減率)
墜落・転落	-	2	-	2	1	2	- <<<<<
転倒	3	4	10	6	8	5	10.9% <<<<<
激突	-	-	2	2	-	1	- <<<<<
飛来・落下	2	7	3	5	4	6	10.4% <<<<<
崩壊・倒壊	-	-	-	-	1	-	- <<<<<
激突され	3	2	1	-	1	-	-21.5% <<<<<
はさまれ・巻き込まれ	23	21	16	21	18	17	-4.5% <<<<<
切れ・こすれ	13	3	11	7	9	6	-6.2% <<<<<
踏み抜き	-	-	-	-	-	-	- <<<<<
おぼれ	2	-	-	-	-	-	-27.3% <<<<<
高温・低温の物との接触	-	2	-	-	-	-	- <<<<<
有害物等との接触	-	-	-	-	-	-	- <<<<<
感電	-	-	-	2	-	-	- <<<<<
爆発	-	-	-	-	-	-	- <<<<<
破裂	-	-	-	-	-	-	- <<<<<
火災	-	-	-	-	-	-	- <<<<<
交通事故(道路)	-	-	1	4	-	2	- <<<<<
交通事故(その他)	-	-	-	-	-	-	- <<<<<
動作の反動・無理な動作	4	2	4	4	1	2	-9.9% <<<<<
その他	-	-	-	-	1	-	- <<<<<
分類不能	-	-	-	-	-	-	- <<<<<
合計	50	43	48	53	44	41	-2.2% <<<<<

起因物別	H23	H24	H25	H26	H27	H28	(年平均増減率)
原動機	-	-	-	-	-	-	- <<<<<
動力伝導機構	-	2	1	-	-	1	- <<<<<
木材加工用機械	1	1	-	-	-	-	- <<<<<
建設用等機械	-	-	-	-	-	-	- <<<<<
金属加工用機械	26	18	21	21	18	16	-6.1% <<<<<
一般動力機械	5	5	3	3	2	2	-13.6% <<<<<
車両系木材伐出機械等	-	-	-	-	-	-	- <<<<<
動力クレーン等	1	1	1	2	-	-	-15.0% <<<<<
動力運搬機	-	-	-	2	2	1	- <<<<<
乗物	-	-	1	4	-	2	- <<<<<
圧力容器	-	-	-	-	-	1	- <<<<<
化学設備	-	-	-	-	-	-	- <<<<<
溶接装置	-	-	1	-	-	-	- <<<<<
炉蓋等	-	-	-	-	-	-	- <<<<<
電気設備	-	-	-	1	-	-	- <<<<<
人力機械工具等	4	2	3	1	4	4	4.2% <<<<<
用具	1	3	2	2	3	1	0.0% <<<<<
その他の装置、設備	1	-	-	-	-	1	- <<<<<
仮設物、建築物、構築物等	1	3	6	7	6	6	42.9% <<<<<
危険物、有害物等	-	1	-	-	-	-	- <<<<<
材料	4	4	4	9	5	3	1.9% <<<<<
荷	4	1	2	-	1	3	-8.6% <<<<<
環境等	2	1	-	-	-	-	-26.0% <<<<<
その他の起因物	-	-	-	-	1	-	- <<<<<
起因物なし	-	1	3	1	2	-	2.6% <<<<<
分類不能	-	-	-	-	-	-	- <<<<<
合計	50	43	48	53	44	41	-2.2% <<<<<