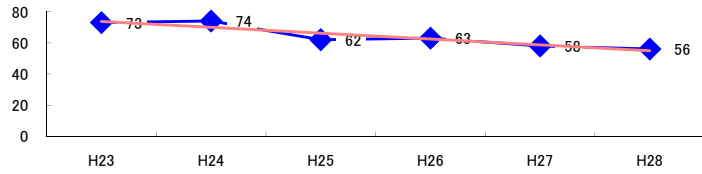


コード: 1,122 ねじ等製造

図1 災害発生件数の推移 $y = -3.7714x + 77.533$



【基本指標】	
初年度理論値	74
最終年度理論値	55
年平均増減率	-5.1%
(初年度理論値シェア)	(1.3%)
(最終年度理論値シェア)	(0.9%)
(シェア増減)	(-0.3%)

図2 事業場規模別発生状況の推移

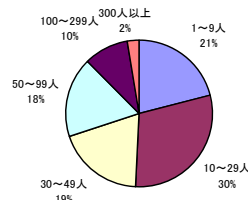
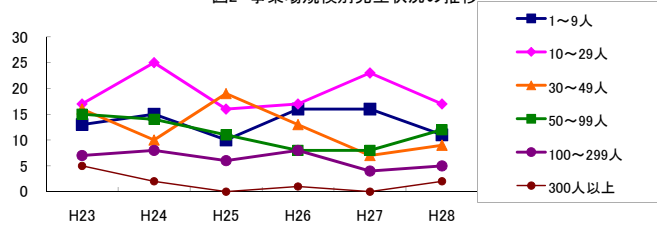


図3 年齢別発生状況の推移

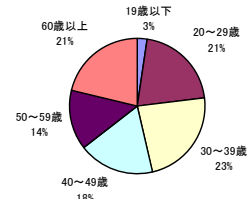
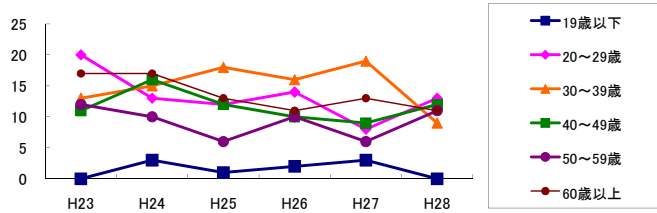


図4 事故の型別発生状況の推移

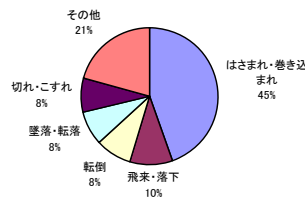
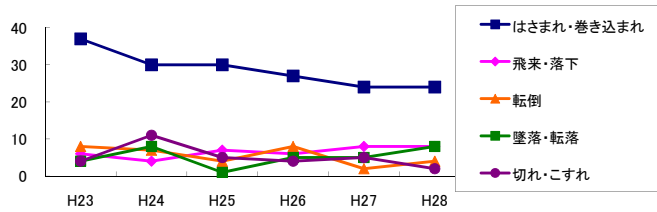
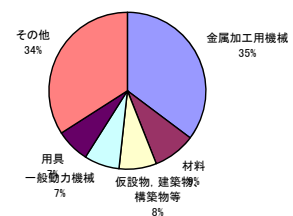
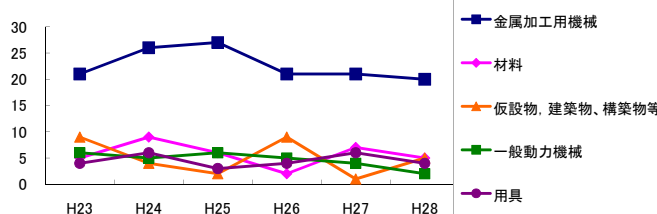


図5 起因物別発生状況の推移



事業場規模別	H23	H24	H25	H26	H27	H28	(年平均増減率)
1~9人	13	15	10	16	16	11	-0.2%
10~29人	17	25	16	17	23	17	-0.7%
30~49人	16	10	19	13	7	9	-9.0%
50~99人	15	14	11	8	8	12	-7.4%
100~299人	7	8	6	8	4	5	-7.4%
300人以上	5	2	1	1	1	2	-18.5%
合計	73	74	62	63	58	56	-5.1%

被災者年齢別	H23	H24	H25	H26	H27	H28	(年平均増減率)
19歳以下	-	3	1	2	3	-	2.0%
20~29歳	20	13	12	14	8	13	-8.2%
30~39歳	13	15	18	16	19	9	-1.8%
40~49歳	11	16	12	10	9	12	-4.0%
50~59歳	12	10	6	10	6	11	-3.7%
60歳以上	17	17	13	11	13	11	-7.5%
合計	73	74	62	63	58	56	-5.1%

事故の型別	H23	H24	H25	H26	H27	H28	(年平均増減率)
墜落・転落	4	8	1	5	5	8	10.5%
転倒	8	7	4	8	2	4	-11.5%
激突	3	5	5	3	5	2	-4.6%
飛来・落下	6	4	7	6	8	8	12.0%
崩壊・倒壊	-	3	2	1	-	1	-9.4%
激突され	1	2	1	3	3	5	-
はさまれ・巻き込まれ	37	30	30	27	24	24	-7.1%
切れ・こすれ	4	11	5	4	5	2	-11.4%
踏み抜き	-	-	-	-	-	-	-
おぼれ	-	-	-	-	-	-	-
高温・低温の物との接触	3	-	-	1	-	1	-17.4%
有害物等との接触	2	-	-	-	-	-	-27.3%
感電	-	-	1	-	-	-	-
爆発	-	-	-	-	-	-	-
破裂	-	-	-	-	-	-	-
火災	-	-	-	-	-	-	-
交通事故(道路)	2	2	-	-	-	1	-19.4%
交通事故(その他)	-	-	-	-	-	-	-
動作の反動・無理な動作	3	2	6	5	5	-	-5.0%
その他	-	-	-	-	1	-	-
分類不能	-	-	-	-	-	-	-
合計	73	74	62	63	58	56	-5.1%

起因物別	H23	H24	H25	H26	H27	H28	(年平均増減率)
原動機	-	-	-	-	-	-	-
動力伝導機構	3	3	2	1	-	2	-14.8%
木材加工用機械	-	2	-	-	-	-	-
建設用等機械	-	-	-	-	-	-	-
金属加工用機械	21	26	27	21	21	20	-3.0%
一般動力機械	6	5	6	5	4	2	-10.7%
車両系木材伐出機械等	-	-	-	-	-	-	-
動力クレーン等	6	4	1	5	1	3	-12.0%
動力運搬機	4	7	3	3	6	2	-7.3%
乗物	1	1	-	-	-	1	-
圧力容器	-	-	-	-	-	-	-
化学設備	1	-	-	-	-	-	-
溶接装置	3	-	-	-	-	2	-12.0%
炉蓋等	-	-	-	-	-	1	-
電気設備	-	-	-	-	-	-	-
人力機械・工具等	4	-	4	1	2	2	-7.5%
用具	4	6	3	4	6	4	0.6%
その他の装置、設備	1	1	1	3	4	3	-
仮設物、建築物、構築物等	9	4	2	9	1	5	-9.6%
危険物、有害物等	2	-	-	-	-	-	-27.3%
材料	5	9	6	2	7	5	-4.5%
荷	1	3	4	8	2	4	18.1%
環境等	1	-	1	1	-	-	-
その他の起因物	-	-	-	-	1	-	-
起因物なし	1	3	2	-	3	-	-10.0%
分類不能	-	-	-	-	-	-	-
合計	73	74	62	63	58	56	-5.1%