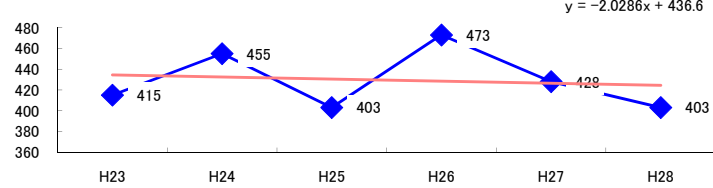


コード: 1,123 金属プレス

図1 災害発生件数の推移



【基本指標】	
初年度理論値	435
最終年度理論値	424
年平均増減率	-0.5%
(初年度理論値シェア)	(7.4%)
(最終年度理論値シェア)	(7.1%)
(シェア増減)	(-0.4%)

図2 事業場規模別発生状況の推移

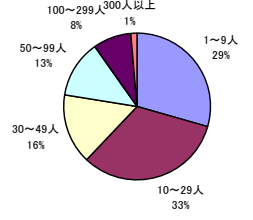
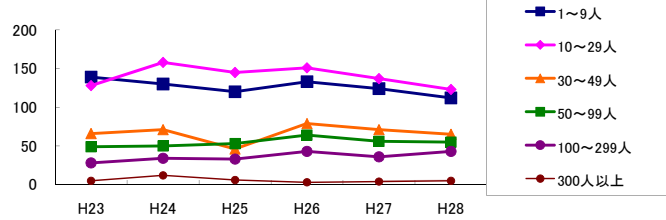


図3 年齢別発生状況の推移

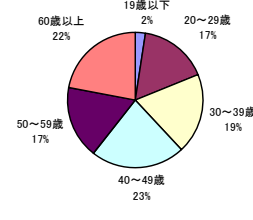
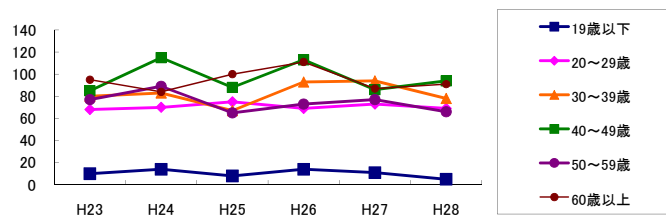


図4 事故の型別発生状況の推移

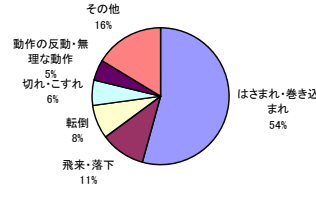
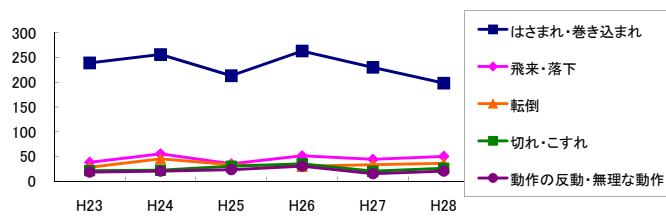
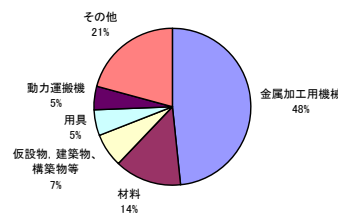
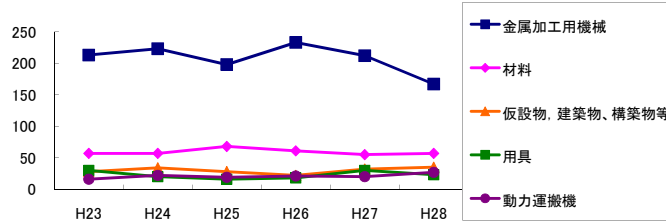


図5 起因物別発生状況の推移



事業場規模別	H23	H24	H25	H26	H27	H28	(年平均増減率)
1~9人	139	130	120	133	124	112	-2.9% <<<<<<
10~29人	128	158	145	151	137	123	-1.6% <<<<<<
@ 30~49人	66	71	46	79	71	65	1.2% <<<<<<
@ 50~99人	49	50	53	64	56	55	3.4% <<<<<<
@ 100~299人	28	34	33	43	36	43	8.8% <<<<<<
300人以上	5	12	6	3	4	5	-9.9% <<<<<<
合計	415	455	403	473	428	403	-0.5% <<<<<<

被災者年齢別	H23	H24	H25	H26	H27	H28	(年平均増減率)
19歳以下	10	14	8	14	11	5	-6.5% <<<<<<
! 20~29歳	68	70	75	69	73	69	0.3% <<<<<<
@ 30~39歳	80	83	67	93	94	78	1.8% <<<<<<
40~49歳	85	115	88	113	86	94	-0.5% <<<<<<
50~59歳	77	89	65	73	77	66	-2.9% <<<<<<
60歳以上	95	84	100	111	87	91	0.0% <<<<<<
合計	415	455	403	473	428	403	-0.5% <<<<<<

事故の型別	H23	H24	H25	H26	H27	H28	(年平均増減率)
墜落・転落	24	19	18	16	21	16	-4.8% <<<<<<
! 転倒	28	45	33	30	33	36	0.1% <<<<<<
! 激突	11	7	11	11	19	15	19.2% <<<<<<
@ 飛来・落下	38	55	35	51	44	50	2.9% <<<<<<
! 崩壊・倒壊	12	13	12	12	18	19	13.3% <<<<<<
激突され	15	12	13	17	14	10	-2.9% <<<<<<
はさまれ・巻き込まれ	239	256	213	263	230	198	-2.7% <<<<<<
@ 切れ・こすれ	21	22	30	35	20	26	2.9% <<<<<<
X 踏み抜き	-	-	-	-	-	1	-
X おぼれ	-	-	-	-	-	-	-
! 高温・低温の物との接触	3	2	3	3	4	2	1.0% <<<<<<
有害物等との接触	3	2	2	-	2	1	-13.6% <<<<<<
X 感電	-	1	2	1	-	-	-
X 爆発	-	-	-	-	-	1	-
X 破裂	-	-	-	-	1	-	-
X 火災	-	-	3	-	-	1	-
! 交通事故(道路)	3	-	3	-	2	5	30.0% <<<<<<
X 交通事故(その他)	-	-	-	-	-	-	-
! 動作の反動・無理な動作	18	20	23	30	15	20	0.3% <<<<<<
X その他	-	-	1	4	3	2	-
X 分類不能	-	1	1	-	2	-	-
合計	415	455	403	473	428	403	-0.5% <<<<<<

起因物別	H23	H24	H25	H26	H27	H28	(年平均増減率)
X 原動機	-	-	-	-	-	-	-
X 動力伝導機構	-	3	1	1	4	3	-
X 木材加工用機械	-	1	-	2	-	1	-
X 建設用等機械	-	1	-	1	-	-	-
X 金属加工用機械	213	223	198	233	212	167	-2.9% <<<<<<
! 一般動力機械	8	10	8	14	17	8	8.7% <<<<<<
! 車両系木材伐出機械等	-	-	-	-	-	-	-
! 動力クレーン等	5	9	7	10	6	9	6.0% <<<<<<
! 動力運搬機	16	22	19	21	20	27	8.5% <<<<<<
X 乗物	3	-	1	-	1	1	-14.5% <<<<<<
X 圧力容器	-	-	-	-	-	-	-
! 化学設備	-	-	-	-	-	-	-
! 溶接装置	5	11	5	21	6	13	16.2% <<<<<<
X 炉蓋等	1	1	-	2	-	-	-15.7% <<<<<<
X 電気設備	-	3	-	-	-	2	-
X 人力機械工具等	13	22	11	18	16	15	-0.2% <<<<<<
X 用具	30	20	16	18	30	23	-0.4% <<<<<<
@ その他の装置、設備	9	4	6	8	1	9	-3.0% <<<<<<
! 仮設物、建築物、構築物等	28	34	28	22	32	35	2.3% <<<<<<
! 危険物、有害物等	4	2	3	-	3	2	-9.4% <<<<<<
X 材料	57	57	68	61	55	57	-0.6% <<<<<<
! 荷	13	14	13	20	10	14	0.0% <<<<<<
! 環境等	1	2	4	4	3	3	19.5% <<<<<<
! その他の起因物	2	3	4	3	4	2	2.0% <<<<<<
X 起因物なし	7	13	11	14	6	12	2.0% <<<<<<
X 分類不能	-	-	-	-	2	-	-
合計	415	455	403	473	428	403	-0.5% <<<<<<