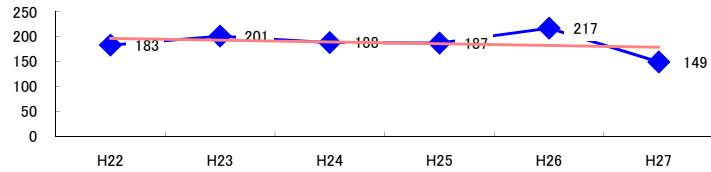


コード: 1,124 めっき業

図1 災害発生件数の推移  $y = -3.5143x + 199.8$



【基本指標】	
初年度理論値	196
最終年度理論値	179
年平均増減率	-1.8%
(初年度理論値シェア)	(3.4%)
(最終年度理論値シェア)	(3.0%)
(シェア増減)	(-0.4%)

図2 事業場規模別発生状況の推移

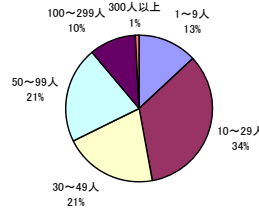
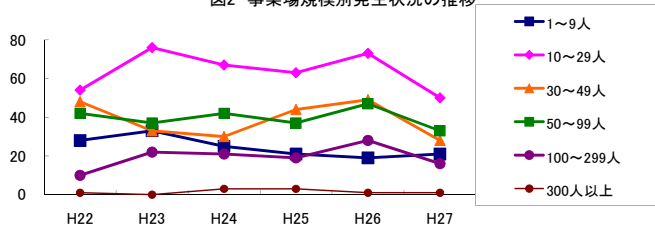


図3 年齢別発生状況の推移

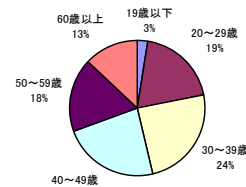
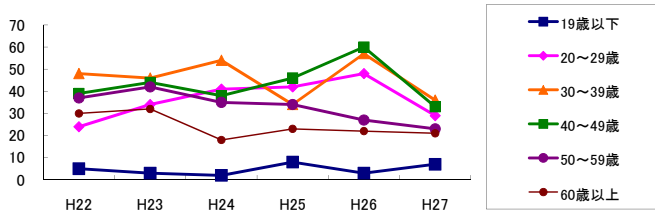


図4 事故の型別発生状況の推移

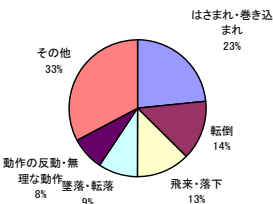
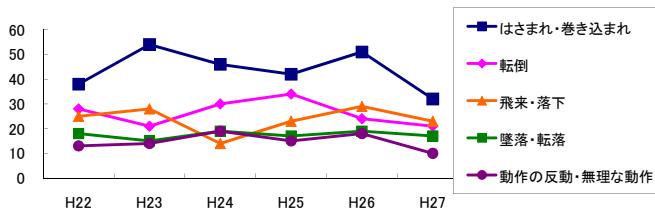
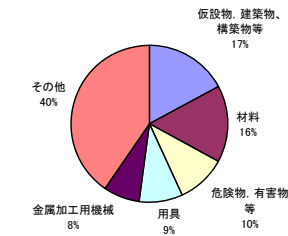
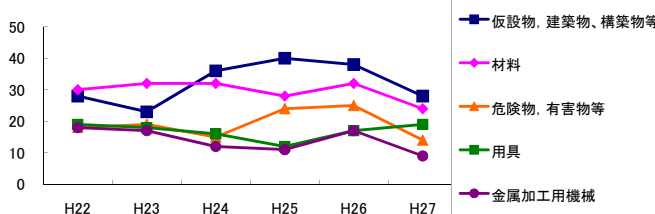


図5 起因物別発生状況の推移



事業場規模別	H22	H23	H24	H25	H26	H27	(年平均増減率)
1~9人	28	33	25	21	19	21	-7.6% <<<<<
10~29人	54	76	67	63	73	50	-1.4% <<<<<
30~49人	48	33	30	44	49	28	-2.6% <<<<<
50~99人	42	37	42	37	47	33	-1.4% <<<<<
100~299人	10	22	21	19	28	16	8.2% <<<<<
300人以上	1	-	3	3	1	1	6.7% <<<<<
合計	183	201	188	187	217	149	-1.8% <<<<<

被災者年齢別	H22	H23	H24	H25	H26	H27	(年平均増減率)
19歳以下	5	3	2	8	3	7	13.0% <<<<<
20~29歳	24	34	41	42	48	29	6.2% <<<<<
30~39歳	48	46	54	34	57	36	-2.7% <<<<<
40~49歳	39	44	38	46	60	33	1.8% <<<<<
50~59歳	37	42	35	34	27	23	-8.0% <<<<<
60歳以上	30	32	18	23	22	21	-6.8% <<<<<
合計	183	201	188	187	217	149	-1.8% <<<<<

事故の型別	H22	H23	H24	H25	H26	H27	(年平均増減率)
墜落・転落	18	15	19	17	19	17	0.8% <<<<<
転倒	28	21	30	34	24	21	-2.3% <<<<<
激突	7	9	5	8	9	5	-2.6% <<<<<
飛来・落下	25	28	14	23	29	23	0.2% <<<<<
崩壊・倒壊	4	12	8	5	10	6	0.4% <<<<<
激突され	11	14	10	9	12	9	-4.0% <<<<<
はさまれ・巻き込まれ	38	54	46	42	51	32	-2.6% <<<<<
切れ・こすれ	4	9	8	4	8	-	-10.4% <<<<<
踏み抜き	-	1	-	-	2	3	-
おぼれ	-	-	-	-	-	-	-
高温・低温の物との接触	18	12	13	14	11	11	-6.7% <<<<<
有害物等との接触	14	9	12	13	17	10	1.2% <<<<<
感電	-	-	-	-	1	-	-
爆発	-	1	-	1	1	-	-
破裂	-	-	1	-	1	-	-
火災	-	1	1	-	-	-	-
交通事故(道路)	2	1	-	2	2	-	-9.4% <<<<<
交通事故(その他)	-	-	-	-	-	-	-
動作の反動・無理な動作	13	14	19	15	18	10	-1.3% <<<<<
その他	1	-	2	-	2	2	-
分類不能	-	-	-	-	-	-	-
合計	183	201	188	187	217	149	-1.8% <<<<<

起因物別	H22	H23	H24	H25	H26	H27	(年平均増減率)
原動機	-	1	-	-	-	-	-
動力伝導機構	6	1	6	4	2	1	-13.6% <<<<<
木材加工用機械	1	-	-	-	1	-	-
建設用等機械	-	-	-	-	-	-	-
金属加工用機械	18	17	12	11	17	9	-7.6% <<<<<
一般動力機械	6	18	10	8	7	5	-9.6% <<<<<
車両系木材伐出機械等	-	-	-	-	-	-	-
動力クレーン等	9	14	9	11	15	9	1.3% <<<<<
動力運搬機	6	17	10	12	13	11	4.1% <<<<<
乗物	1	2	-	2	2	-	-6.2% <<<<<
圧力容器	-	-	-	1	1	-	-
化学設備	-	1	1	-	2	2	-
溶接装置	-	-	-	-	-	-	-
炉等	5	-	3	5	3	3	0.9% <<<<<
電気設備	-	-	-	-	-	-	-
人力機械工具等	6	6	4	7	14	8	21.8% <<<<<
用具	19	18	16	12	17	19	-1.2% <<<<<
その他の装置、設備	7	4	9	4	6	1	-11.4% <<<<<
仮設物、建築物、構築物等	28	23	36	40	38	28	4.9% <<<<<
危険物、有害物等	18	19	15	24	25	14	1.1% <<<<<
材料	30	32	32	28	32	24	-3.0% <<<<<
荷	8	18	13	6	12	5	-8.7% <<<<<
環境等	7	7	3	4	3	4	-11.4% <<<<<
その他の起因物	4	-	1	-	1	3	-5.0% <<<<<
起因物なし	3	3	7	8	6	3	6.7% <<<<<
分類不能	1	-	1	-	-	-	-
合計	183	201	188	187	217	149	-1.8% <<<<<