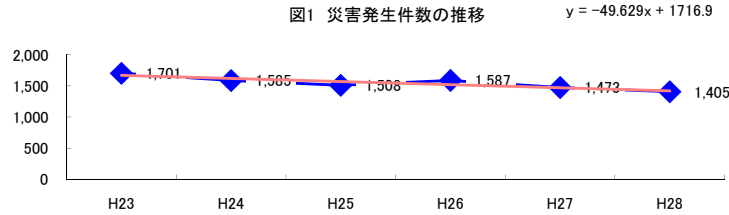


コード: 1,131 機械器具製造

図1 災害発生件数の推移



【基本指標】	
初年度理論値	1,667
最終年度理論値	1,419
年平均増減率	(28.6%)
(初年度理論値シェア)	(28.6%)
(最終年度理論値シェア)	(23.7%)
(シェア増減)	(-4.9%)

図2 事業場規模別発生状況の推移

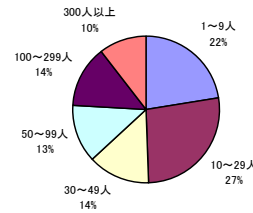
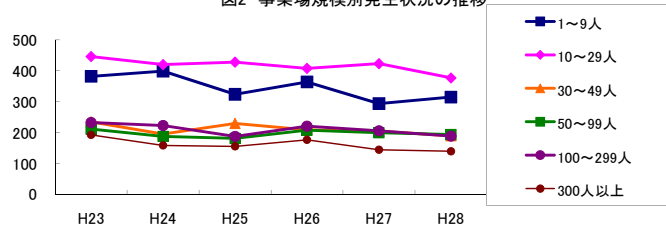


図3 年齢別発生状況の推移

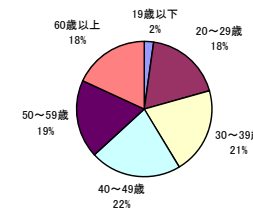
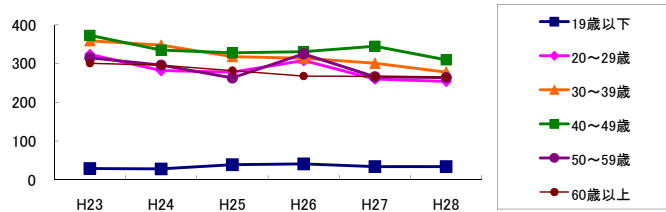


図4 事故の型別発生状況の推移

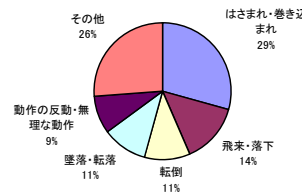
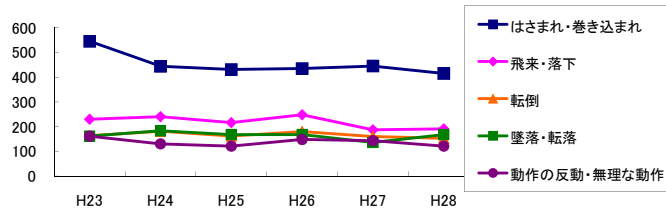
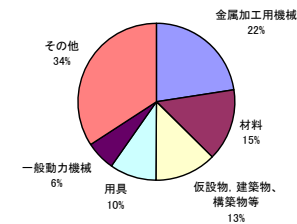
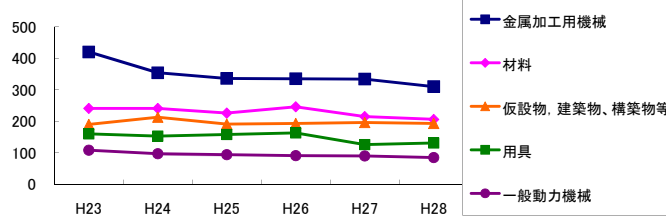


図5 起因物別発生状況の推移



事業場規模別	H23	H24	H25	H26	H27	H28	(年平均増減率)
1~9人	382	399	324	364	294	315	-4.5%
10~29人	446	420	428	408	423	377	-2.3%
30~49人	235	196	230	209	205	190	-2.8%
50~99人	212	188	182	208	200	194	-0.4%
100~299人	233	223	188	221	206	189	-3.0%
300人以上	193	159	156	177	145	140	-4.5%
合計	1,701	1,585	1,508	1,587	1,473	1,405	-3.0%

被災者年齢別	H23	H24	H25	H26	H27	H28	(年平均増減率)
19歳以下	29	28	39	41	34	34	4.2%
20~29歳	324	282	278	308	260	254	-3.5%
30~39歳	359	348	318	314	301	278	-4.4%
40~49歳	373	335	328	331	345	310	-2.3%
50~59歳	315	296	263	325	266	264	-2.6%
60歳以上	301	296	282	268	267	265	-2.7%
合計	1,701	1,585	1,508	1,587	1,473	1,405	-3.0%

事故の型別	H23	H24	H25	H26	H27	H28	(年平均増減率)
墜落・転落	162	183	168	168	136	168	-1.8%
転倒	163	181	162	180	160	153	-1.6%
激突	77	60	72	68	57	51	-5.5%
飛来・落下	230	240	216	248	187	191	-3.8%
崩壊・倒壊	44	61	58	52	57	45	-0.7%
激突され	74	75	72	68	86	74	1.1%
はさまれ・巻き込まれ	545	444	431	435	445	415	-3.7%
切れ・こすれ	145	137	138	144	114	107	-4.9%
踏み抜き	4	3	1	2	6	3	5.1%
おぼれ	5	-	-	-	1	1	-23.5%
高温・低温の物との接触	29	24	23	22	27	23	-2.4%
有害物等との接触	6	5	4	12	6	10	17.9%
感電	2	2	2	2	4	2	-5.0%
爆発	-	-	-	5	3	2	-
破裂	2	4	2	2	2	2	-6.2%
火災	6	1	2	2	1	2	-15.2%
交通事故(道路)	39	21	24	17	26	26	-5.5%
交通事故(その他)	-	-	1	-	-	1	-
動作の反動・無理な動作	161	130	121	148	143	121	-2.6%
その他	7	11	6	9	6	7	-4.0%
分類不能	-	3	5	3	7	3	41.7%
合計	1,701	1,585	1,508	1,587	1,473	1,405	-3.0%

起因物別	H23	H24	H25	H26	H27	H28	(年平均増減率)
原動機	3	3	2	-	3	2	-7.5%
動力伝導機構	13	11	13	8	10	11	-4.2%
木材加工用機械	11	5	7	13	9	8	1.0%
建設用等機械	6	10	11	8	7	10	2.8%
金属加工用機械	420	354	336	335	334	310	-4.5%
一般動力機械	108	97	94	91	90	85	-3.8%
車両系木材伐出機械等	-	-	-	-	-	-	-
動力クレーン等	75	90	82	101	78	88	1.7%
動力運搬機	86	82	76	67	72	64	-5.0%
乗物	38	16	22	24	28	22	-4.3%
圧力容器	1	3	1	-	1	2	-3.9%
化学設備	-	-	-	1	2	-	-
溶接装置	12	13	11	17	13	17	7.6%
炉等	3	3	3	8	6	2	7.3%
電気設備	1	5	2	1	9	1	13.2%
人力機械工具等	87	78	66	93	68	62	-4.3%
用具	160	153	158	163	126	131	-3.8%
その他の装置、設備	44	33	37	48	41	37	0.0%
仮設物、建築物、構築物等	190	213	191	193	196	193	-0.5%
危険物、有害物等	13	10	12	12	12	13	1.5%
材料	241	241	226	246	215	206	-2.7%
荷	85	66	75	65	58	56	-6.4%
環境等	30	30	21	23	16	21	-8.2%
その他の起因物	11	13	15	11	13	7	-5.1%
起因物なし	62	54	44	55	60	55	-0.3%
分類不能	1	2	3	4	6	2	30.0%
合計	1,701	1,585	1,508	1,587	1,473	1,405	-3.0%