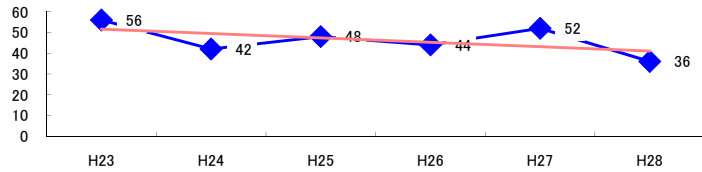


コード: 1,132 計量器測定器

図1 災害発生件数の推移  $y = -2.1143x + 53.733$



【基本指標】	
初年度理論値	52
最終年度理論値	41
年平均増減率	-4.1%
(初年度理論値シェア)	(0.9%)
(最終年度理論値シェア)	(0.7%)
(シェア増減)	(-0.2%)

図2 事業場規模別発生状況の推移

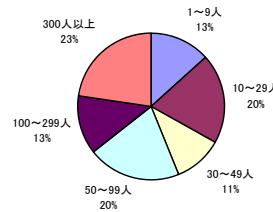
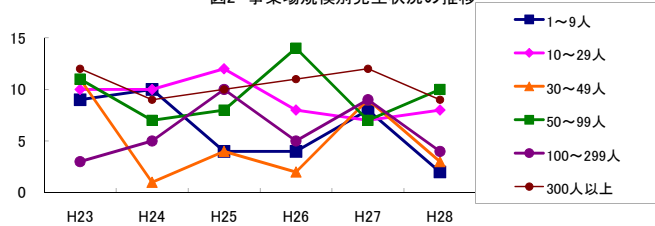


図3 年齢別発生状況の推移

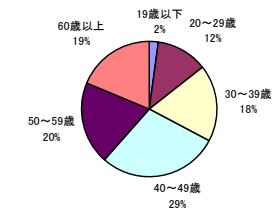
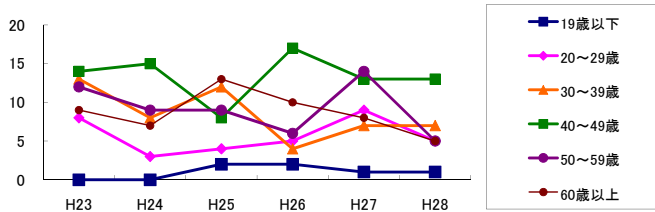


図4 事故の型別発生状況の推移

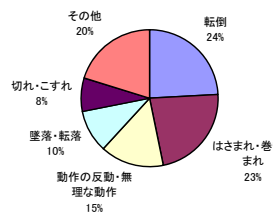
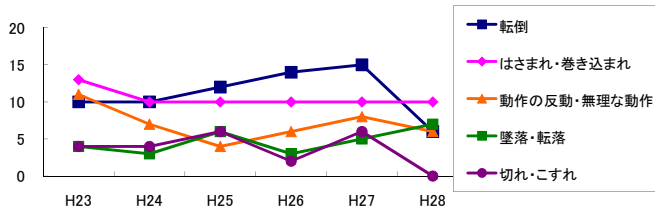
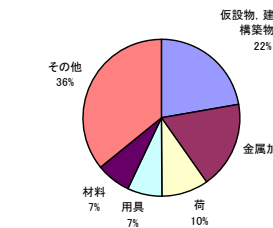
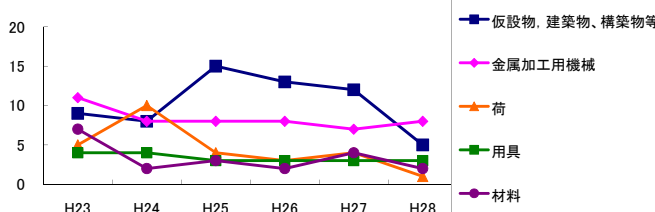


図5 起因物別発生状況の推移



事業場規模別	H23	H24	H25	H26	H27	H28	(年平均増減率)
1~9人	9	10	4	4	8	2	-12.9% <<<<<
10~29人	10	10	12	8	7	8	-6.1% <<<<<
30~49人	11	1	4	2	9	3	-8.2% <<<<<
50~99人	11	7	8	14	7	10	0.3% <<<<<
100~299人	3	5	10	5	9	4	6.7% <<<<<
300人以上	12	9	10	11	12	9	-1.3% <<<<<
合計	56	42	48	44	52	36	-4.1% <<<<<

被災者年齢別	H23	H24	H25	H26	H27	H28	(年平均増減率)
19歳以下	-	-	2	2	1	1	-
20~29歳	8	3	4	5	9	5	2.1% <<<<<
30~39歳	13	8	12	4	7	7	-10.3% <<<<<
40~49歳	14	15	8	17	13	13	-0.4% <<<<<
50~59歳	12	9	9	6	14	5	-6.1% <<<<<
60歳以上	9	7	13	10	8	5	-5.7% <<<<<
合計	56	42	48	44	52	36	-4.1% <<<<<

事故の型別	H23	H24	H25	H26	H27	H28	(年平均増減率)
墜落・転落	4	3	6	3	5	7	15.2% <<<<<
転倒	10	10	12	14	15	6	-0.8% <<<<<
激突	1	1	3	2	1	1	-1.8% <<<<<
飛来・落下	3	4	1	1	2	3	-6.2% <<<<<
崩壊・倒壊	3	2	-	1	1	1	-15.7% <<<<<
激突され	2	1	1	-	1	-	-19.4% <<<<<
はさまれ・巻き込まれ	13	10	10	10	10	10	-3.7% <<<<<
切れ・こすれ	4	4	6	2	6	-	-10.4% <<<<<
踏み抜き	-	-	-	-	-	-	-
おぼれ	-	-	-	-	-	-	-
高温・低温の物との接触	1	-	1	-	-	1	-
有害物等との接触	-	-	-	2	1	-	-
感電	-	-	-	-	-	-	-
爆発	1	-	-	-	-	-	-
破裂	-	-	1	-	-	-	-
火災	-	-	-	2	-	-	-
交通事故(道路)	-	-	2	-	-	-	-
交通事故(その他)	-	-	-	-	-	-	-
動作の反動・無理な動作	11	7	4	6	8	6	-6.8% <<<<<
その他	3	-	1	1	2	1	-7.1% <<<<<
分類不能	-	-	-	-	-	-	-
合計	56	42	48	44	52	36	-4.1% <<<<<

起因物別	H23	H24	H25	H26	H27	H28	(年平均増減率)
原動機	-	-	-	-	-	-	-
動力伝導機構	1	1	1	-	-	-	-22.5% <<<<<
木材加工用機械	-	-	-	-	1	-	-
建設用等機械	-	-	-	-	-	-	-
金属加工用機械	11	8	8	8	7	8	-5.3% <<<<<
一般動力機械	3	2	2	3	3	5	20.0% <<<<<
車両系木材伐出機械等	-	-	-	-	-	-	-
動力クレーン等	2	-	1	-	-	-	-24.4% <<<<<
動力運搬機	-	-	3	1	2	3	-
乗物	-	-	1	-	2	-	-
圧力容器	-	-	-	-	-	-	-
化学設備	-	-	-	-	-	-	-
溶接装置	-	-	-	-	-	1	-
炉蓋等	-	-	-	-	-	-	-
電気設備	-	-	-	-	1	-	-
人力機械工具等	2	4	1	-	6	3	14.6% <<<<<
用具	4	4	3	3	3	3	-5.9% <<<<<
その他の装置、設備	2	1	2	4	1	1	-4.2% <<<<<
仮設物、建築物、構築物等	9	8	15	13	12	5	-2.6% <<<<<
危険物、有害物等	1	-	-	2	1	-	-
材料	7	2	3	2	4	2	-12.0% <<<<<
荷	5	10	4	3	4	1	-15.3% <<<<<
環境等	1	1	-	2	1	1	-
その他の起因物	3	-	-	1	1	1	-12.0% <<<<<
起因物なし	5	1	4	2	2	2	-10.9% <<<<<
分類不能	-	-	-	-	1	-	-
合計	56	42	48	44	52	36	-4.1% <<<<<