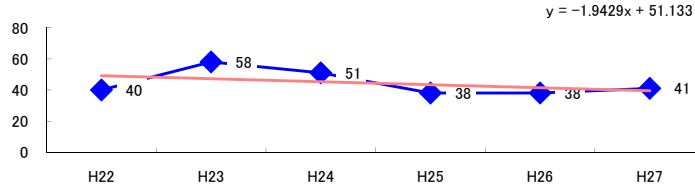


コード: 1,133 光学機械

図1 災害発生件数の推移



【基本指標】

初年度理論値	49
最終年度理論値	39
年平均増減率	-3.9%
(初年度理論値シェア)	(0.8%)
(最終年度理論値シェア)	(0.7%)
(シェア増減)	(-0.2%)

図2 事業場規模別発生状況の推移

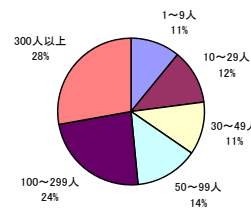
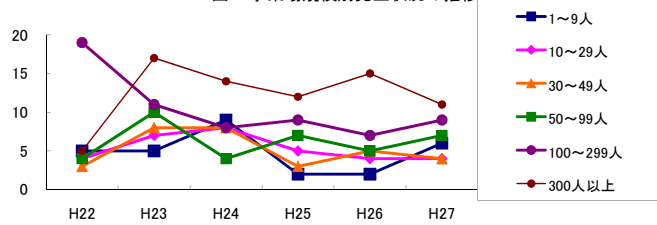


図3 年齢別発生状況の推移

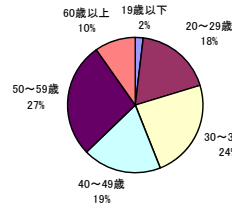
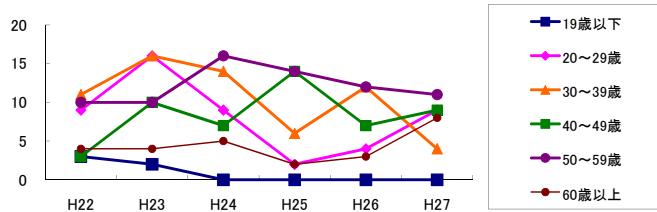


図4 事故の型別発生状況の推移

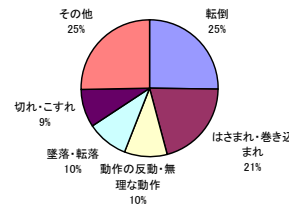
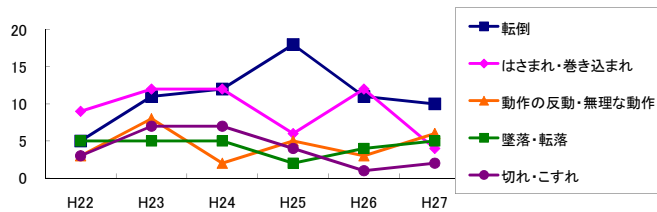
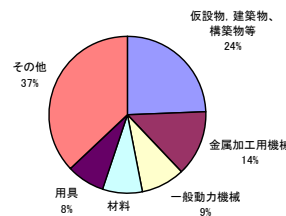
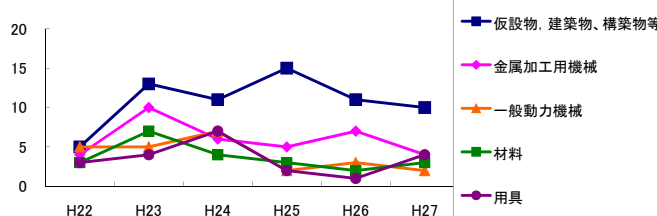


図5 起因物別発生状況の推移



事業場規模別	H22	H23	H24	H25	H26	H27	(年平均増減率)
1~9人	5	5	9	2	2	6	-5.6% <<<<<
10~29人	4	7	8	5	4	4	-5.5% <<<<<
30~49人	3	8	8	3	5	4	-4.4% <<<<<
50~99人	4	10	4	7	5	7	-1.4% <<<<<
100~299人	19	11	8	9	7	9	-11.7% <<<<<
300人以上	5	17	14	12	15	11	5.8% <<<<<
合計	40	58	51	38	38	41	-3.9% <<<<<

被災者年齢別	H22	H23	H24	H25	H26	H27	(年平均増減率)
19歳以下	3	2	-	-	-	-	-25.7% <<<<<
20~29歳	9	16	9	2	4	9	-10.9% <<<<<
30~39歳	11	16	14	6	12	4	-10.9% <<<<<
40~49歳	3	10	7	14	7	9	12.6% <<<<<
50~59歳	10	10	16	14	12	11	2.2% <<<<<
60歳以上	4	4	5	2	3	8	12.0% <<<<<
合計	40	58	51	38	38	41	-3.9% <<<<<

事故の型別	H22	H23	H24	H25	H26	H27	(年平均増減率)
墜落・転落	5	5	5	2	4	5	-3.6% <<<<<
転倒	5	11	12	18	11	10	9.9% <<<<<
激突	1	5	4	1	3	5	13.2% <<<<<
飛来・落下	2	1	2	-	-	-	-22.5% <<<<<
崩壊・倒壊	-	1	2	1	1	1	<<<<<<<
激突され	1	1	3	-	-	3	10.9% <<<<<
はさまれ・巻き込まれ	9	12	12	6	12	4	-7.8% <<<<<
切れ・こすれ	3	7	7	4	1	2	-12.7% <<<<<
踏み抜き	-	-	-	-	-	-	<<<<<<<
おぼれ	1	-	-	-	-	-	<<<<<<<
高温・低温の物との接触	-	-	2	-	1	2	<<<<<<<
有害物等との接触	2	4	-	-	1	1	-17.1% <<<<<
感電	-	-	-	-	-	-	<<<<<<<
爆発	-	-	-	-	-	-	<<<<<<<
破裂	-	-	-	-	-	-	<<<<<<<
火災	-	1	-	-	-	2	<<<<<<<
交通事故(道路)	8	2	-	-	1	-	-25.0% <<<<<
交通事故(その他)	-	-	-	-	-	-	<<<<<<<
動作の反動・無理な動作	3	8	2	5	3	6	2.0% <<<<<
その他	-	-	-	1	-	-	<<<<<<<
分類不能	-	-	-	-	-	-	<<<<<<<
合計	40	58	51	38	38	41	-3.9% <<<<<

起因物別	H22	H23	H24	H25	H26	H27	(年平均増減率)
原動機	-	-	-	-	-	-	<<<<<<<
動力伝導機構	-	-	2	-	-	-	<<<<<<<
木材加工用機械	-	-	-	-	-	-	<<<<<<<
建設用等機械	-	-	-	-	-	-	<<<<<<<
金属加工用機械	4	10	6	5	7	4	-4.3% <<<<<
一般動力機械	5	5	7	2	3	2	-12.7% <<<<<
車両系木材伐出機械等	-	-	-	-	-	-	<<<<<<<
動力クレーン等	-	-	-	-	-	-	<<<<<<<
動力運搬機	2	-	1	-	3	1	<<<<<<<
乗物	9	2	-	-	2	-	-23.9% <<<<<
圧力容器	-	-	-	-	-	-	<<<<<<<
化学設備	-	-	-	-	-	-	<<<<<<<
溶接装置	-	-	-	-	-	-	<<<<<<<
炉蓋等	-	-	-	-	-	-	<<<<<<<
電気設備	-	-	-	-	1	-	<<<<<<<
人力機械工具等	-	1	3	2	1	2	<<<<<<<
用具	3	4	7	2	1	4	-6.2% <<<<<
仮設物、建築物、構築物等	2	2	-	2	1	2	-1.8% <<<<<
仮設物、建築物、構築物等	5	13	11	15	11	10	7.2% <<<<<
危険物、有害物等	2	5	2	-	-	5	-2.3% <<<<<
材料	3	7	4	3	2	3	-9.5% <<<<<
荷	2	3	4	2	1	3	-3.2% <<<<<
環境等	1	2	3	1	2	-	-10.0% <<<<<
その他の起因物	-	1	-	-	-	-	<<<<<<<
起因物なし	1	3	1	4	3	5	55.2% <<<<<
分類不能	1	-	-	-	-	-	<<<<<<<
合計	40	58	51	38	38	41	-3.9% <<<<<