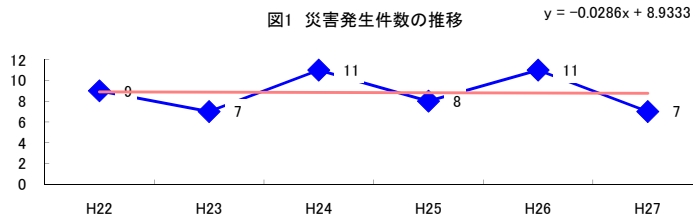


コード: 1,134 時計製造

図1 災害発生件数の推移



【基本指標】	
初年度理論値	9
最終年度理論値	9
年平均増減率	-0.3%
(初年度理論値シェア)	(0.2%)
(最終年度理論値シェア)	(0.1%)
(シェア増減)	(-0.0%)

図2 事業場規模別発生状況の推移

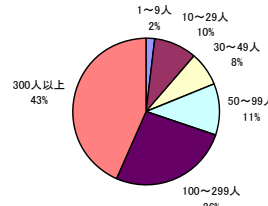
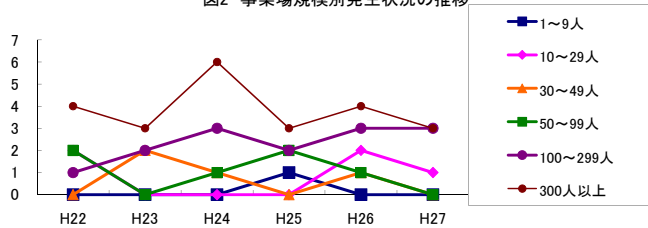


図3 年齢別発生状況の推移

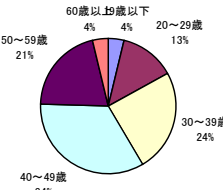
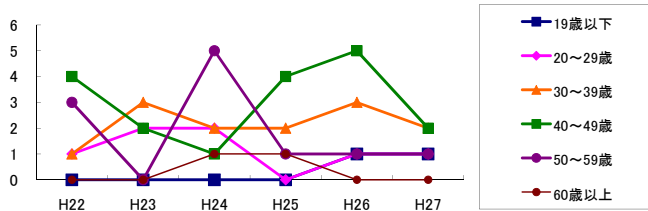


図4 事故の型別発生状況の推移

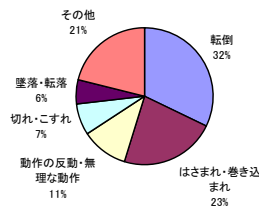
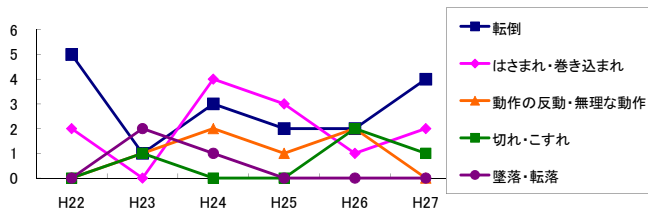
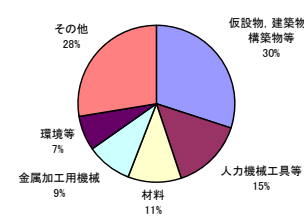
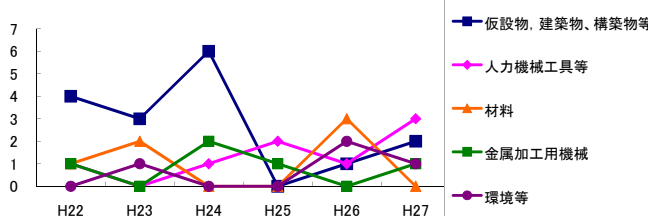


図5 起因物別発生状況の推移



事業場規模別	H22	H23	H24	H25	H26	H27	(年平均増減率)
X 1~9人	-	-	-	1	-	-	---
X 10~29人	2	-	-	-	2	1	---
X 30~49人	-	2	1	-	1	-	---
X 50~99人	2	-	1	2	1	-	-12.0%
@ 100~299人	1	2	3	2	3	3	23.2%
X 300人以上	4	3	6	3	4	3	-3.4%
合計	9	7	11	8	11	7	-0.3%

被災者年齢別	H22	H23	H24	H25	H26	H27	(年平均増減率)
X 19歳以下	-	-	-	-	1	1	---
X 20~29歳	1	2	2	-	1	1	-9.4%
@ 30~39歳	1	3	2	2	3	2	7.9%
@ 40~49歳	4	2	1	4	5	2	2.0%
X 50~59歳	3	-	5	1	1	1	-12.0%
X 60歳以上	-	-	1	1	-	-	---
合計	9	7	11	8	11	7	-0.3%

事故の型別	H22	H23	H24	H25	H26	H27	(年平均増減率)
墜落・転落	-	2	1	-	-	-	-20.0%
X 転倒	5	1	3	2	2	4	-2.8%
X 激突	-	-	1	-	-	-	---
X 飛来・落下	1	-	-	1	1	-	---
X 崩壊・倒壊	-	-	-	-	-	-	---
X 激突され	-	-	-	-	-	-	---
@ はさまれ・巻き込まれ	2	-	4	3	1	2	3.1%
X 切れ・こすれ	-	1	-	-	2	1	---
X 踏み抜き	-	-	-	-	-	-	---
X おぼれ	-	-	-	-	-	-	---
X 高温・低温の物との接触	-	1	-	1	1	-	---
X 有害物等との接触	-	1	-	-	1	-	---
X 感電	-	-	-	-	-	-	---
X 爆発	-	-	-	-	-	-	---
X 破裂	-	-	-	-	-	-	---
X 火災	-	-	-	-	-	-	---
X 交通事故(道路)	1	-	-	-	-	-	---
X 交通事故(その他)	-	-	-	-	-	-	---
X 動作の反動・無理な動作	-	1	2	1	2	-	---
X その他	-	-	-	-	1	-	---
X 分類不能	-	-	-	-	-	-	---
合計	9	7	11	8	11	7	-0.3%

起因物別	H22	H23	H24	H25	H26	H27	(年平均増減率)
X 原動機	-	-	-	-	-	-	---
X 動力伝導機構	-	-	-	-	-	-	---
X 木材加工用機械	-	-	-	-	-	-	---
X 建設用等機械	-	-	-	-	-	-	---
X 金属加工用機械	1	-	2	1	-	1	---
X 一般動力機械	1	-	-	1	1	-	---
X 車両系木材伐出機械等	-	-	-	-	-	-	---
X 動力クレーン等	-	-	-	-	-	-	---
X 動力運搬機	-	-	-	-	-	-	---
X 乗物	1	-	1	-	-	-	---
X 压力容器	-	-	-	-	-	-	---
X 化学設備	-	-	-	-	-	-	---
X 溶接装置	-	-	-	-	-	-	---
X 炉蓋等	-	-	-	-	-	-	---
X 電気設備	-	-	-	-	-	-	---
X 人力機械工具等	1	-	1	2	1	3	---
X 用具	-	-	-	1	-	-	---
X その他の装置、設備	-	-	-	-	1	-	---
X 仮設物、建築物、構築物等	4	3	6	-	1	2	-14.8%
X 危険物、有害物等	-	1	-	1	1	-	---
X 材料	1	2	-	-	3	-	-5.0%
X 荷	-	-	-	-	1	-	---
X 環境等	-	1	-	-	2	1	---
X その他の起因物	-	-	-	-	-	-	---
X 起因物なし	-	-	1	1	1	-	---
X 分類不能	-	-	-	-	-	-	---
合計	9	7	11	8	11	7	-0.3%