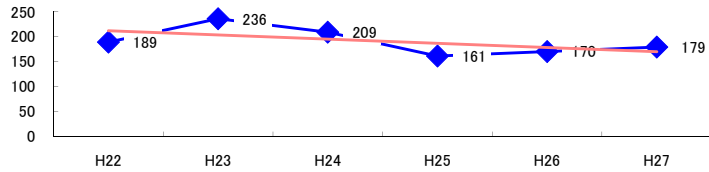


コード: 1,139 その他精密機械

図1 災害発生件数の推移  $y = -8.4571x + 220.27$



【基本指標】	
初年度理論値	212
最終年度理論値	170
年平均増減率	-4.0%
(初年度理論値シェア)	(3.7%)
(最終年度理論値シェア)	(2.8%)
(シェア増減)	(-0.8%)

図2 事業場規模別発生状況の推移

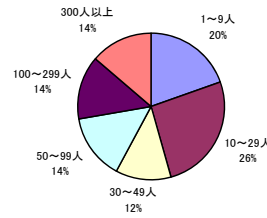
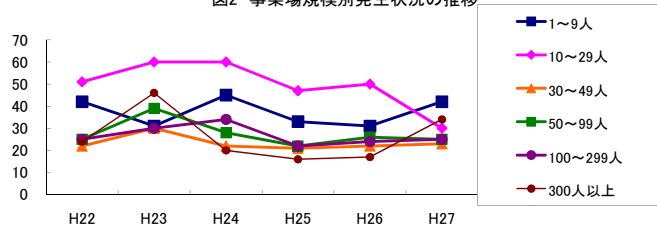


図3 年齢別発生状況の推移

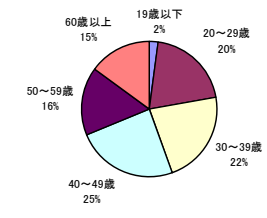
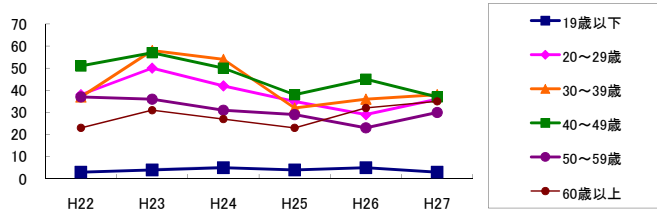


図4 事故の型別発生状況の推移

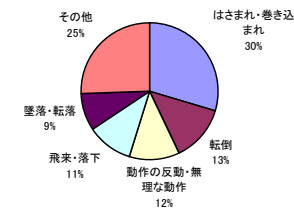
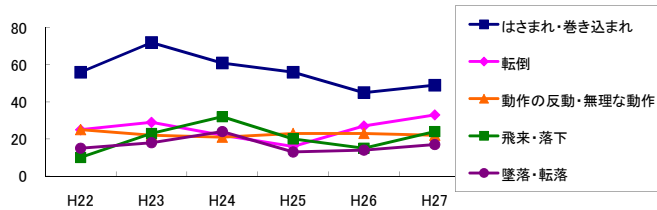
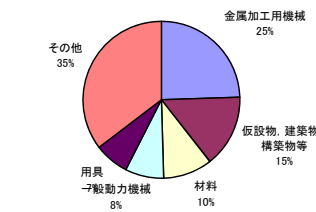
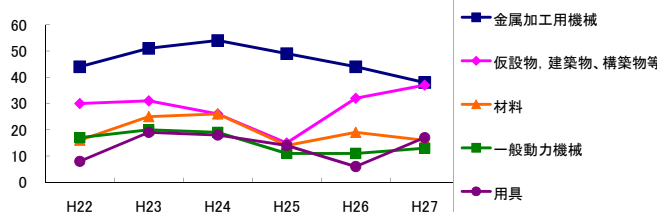


図5 起因物別発生状況の推移



事業場規模別	H22	H23	H24	H25	H26	H27	(年平均増減率)
1~9人	42	31	45	33	31	42	-0.9%
10~29人	51	60	60	47	50	30	-7.0%
30~49人	22	30	22	21	22	23	-2.3%
50~99人	25	39	28	22	26	25	-4.2%
100~299人	25	30	34	22	24	25	-3.0%
300人以上	24	46	20	16	17	34	-4.0%
合計	189	236	209	161	170	179	-4.0%

被災者年齢別	H22	H23	H24	H25	H26	H27	(年平均増減率)
19歳以下	3	4	5	4	5	3	1.5%
20~29歳	38	50	42	35	29	36	-5.2%
30~39歳	37	58	54	32	36	38	-4.9%
40~49歳	51	57	50	38	45	37	-6.2%
50~59歳	37	36	31	29	23	30	-6.0%
60歳以上	23	31	27	23	32	35	6.9%
合計	189	236	209	161	170	179	-4.0%

事故の型別	H22	H23	H24	H25	H26	H27	(年平均増減率)
墜落・転落	15	18	24	13	14	17	-2.1%
転倒	25	29	22	16	27	33	3.4%
激突	6	14	7	2	5	7	-8.8%
飛来・落下	10	23	32	20	15	24	5.3%
崩壊・倒壊	4	2	7	6	2	1	-9.5%
激突され	10	14	11	6	10	8	-6.6%
はさまれ・巻き込まれ	56	72	61	56	45	49	-5.3%
切れ・こすれ	26	15	18	11	18	12	-9.0%
踏み抜き	-	-	-	-	-	-	-
おぼれ	-	-	-	-	-	-	-
高温・低温の物との接触	5	2	-	2	3	2	-9.4%
有害物等との接触	1	1	-	2	2	1	-
感電	-	-	-	-	-	-	-
爆発	-	-	1	1	-	-	-
破裂	-	-	-	-	-	-	-
火災	-	-	-	1	-	-	-
交通事故(道路)	5	6	4	2	5	2	-10.5%
交通事故(その他)	-	-	-	-	1	-	-
動作の反動・無理な動作	25	22	21	23	23	22	-1.2%
その他	1	16	1	-	-	1	-21.0%
分類不能	-	2	-	-	-	-	-
合計	189	236	209	161	170	179	-4.0%

起因物別	H22	H23	H24	H25	H26	H27	(年平均増減率)
原動機	-	-	-	-	-	-	-
動力伝導機構	2	2	3	1	3	1	-5.0%
木材加工用機械	1	1	2	-	-	-	-20.7%
建設用等機械	1	-	1	1	-	-	-
金属加工用機械	44	51	54	49	44	38	-3.2%
一般動力機械	17	20	19	11	11	13	-8.2%
車両系木材伐出機械等	-	-	-	-	-	-	-
動力クレーン等	7	5	7	10	6	7	2.6%
動力運搬機	9	12	12	7	2	7	-11.3%
乗物	8	6	6	2	7	2	-12.0%
圧力容器	1	-	-	-	-	-	-
化学設備	-	2	-	-	-	-	-
溶接装置	1	-	-	2	1	1	-
炉蓋等	1	1	-	-	-	2	-
電気設備	-	-	2	-	-	1	-
人力機械工具等	8	13	6	4	8	7	-6.8%
用具	8	19	18	14	6	17	0.4%
その他の装置、設備	4	3	-	4	2	7	20.9%
仮設物、建築物、構築物等	30	31	26	15	32	37	2.9%
危険物、有害物等	3	1	1	4	3	2	5.6%
材料	16	25	26	14	19	16	-4.0%
荷	9	15	14	7	14	9	-2.4%
環境等	3	2	4	3	3	4	7.5%
その他の起因物	4	14	2	3	1	1	-19.0%
起因物なし	12	12	6	10	7	7	-8.9%
分類不能	-	1	-	-	1	-	-
合計	189	236	209	161	170	179	-4.0%