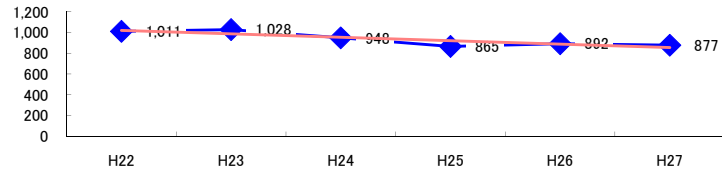


# コード: 1,140 電気機械器具 小計

図1 災害発生件数の推移  $y = -33.171x + 1052.9$



【基本指標】	
初年度理論値	1,020
最終年度理論値	854
年平均増減率	-3.3%
(初年度理論値シェア)	(17.6%)
(最終年度理論値シェア)	(14.4%)
(シェア増減)	(-3.2%)

図2 事業場規模別発生状況の推移

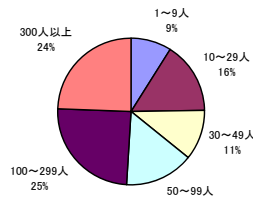
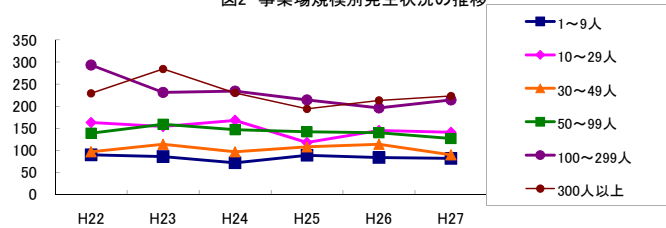


図3 年齢別発生状況の推移

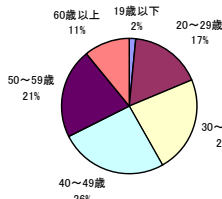
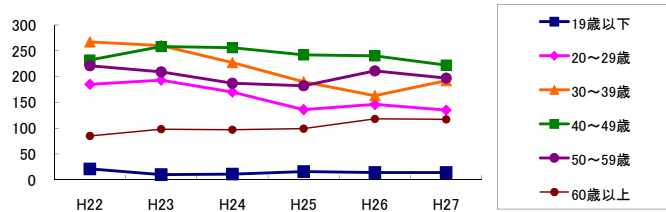


図4 事故の型別発生状況の推移

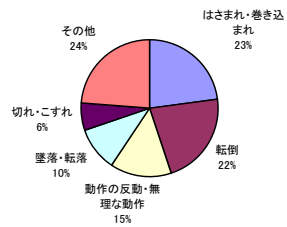
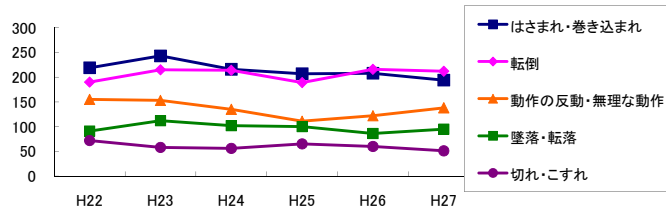
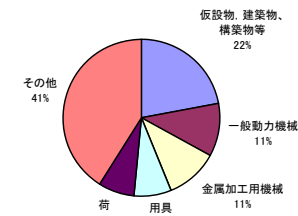
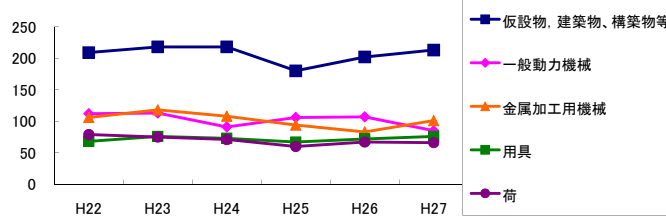


図5 起因物別発生状況の推移



事業場規模別	H22	H23	H24	H25	H26	H27	(年平均増減率)
1~9人	90	86	72	89	84	82	-1.0%
10~29人	163	154	168	118	145	141	-3.3%
30~49人	97	114	97	108	114	90	-0.7%
50~99人	139	159	147	142	140	127	-2.3%
100~299人	293	231	234	214	196	214	-5.6%
300人以上	229	284	230	194	213	223	-3.2%
合計	1,011	1,028	948	865	892	877	-3.3%

被災者年齢別	H22	H23	H24	H25	H26	H27	(年平均増減率)
19歳以下	21	10	11	16	14	14	-3.3%
20~29歳	185	193	170	136	146	135	-6.4%
30~39歳	267	260	227	190	163	192	-7.5%
40~49歳	232	258	256	242	240	222	-1.3%
50~59歳	221	209	187	182	211	197	-1.6%
60歳以上	85	98	97	99	118	117	7.3%
合計	1,011	1,028	948	865	892	877	-3.3%

事故の型別	H22	H23	H24	H25	H26	H27	(年平均増減率)
墜落・転落	91	112	102	100	86	95	-1.7%
転倒	190	215	214	189	216	212	1.3%
激突	48	45	58	35	43	32	-6.1%
飛来・落下	67	56	62	63	46	50	-5.0%
崩壊・倒壊	18	28	14	24	18	15	-4.5%
激突され	41	25	16	15	34	28	-3.8%
はさまれ・巻き込まれ	219	243	216	207	208	194	-2.9%
切れ・こすれ	72	58	56	65	60	51	-3.9%
踏み抜き	-	-	-	3	-	-	-
おぼれ	1	9	-	-	-	-	-23.1%
高温・低温の物との接触	15	16	16	14	11	10	-7.2%
有害物等との接触	18	17	11	11	13	10	-8.7%
感電	4	4	6	5	5	4	1.3%
爆発	-	-	1	1	1	2	-
破裂	3	2	1	1	-	2	-13.8%
火災	-	1	1	-	-	4	-
交通事故(道路)	59	30	28	13	26	18	-14.5%
交通事故(その他)	-	1	-	-	-	-	-
動作の反動・無理な動作	155	153	135	111	122	138	-3.8%
その他	8	13	8	7	2	9	-8.4%
分類不能	2	-	3	1	1	3	13.8%
合計	1,011	1,028	948	865	892	877	-3.3%

起因物別	H22	H23	H24	H25	H26	H27	(年平均増減率)
原動機	1	-	-	1	-	2	-
動力伝導機構	5	6	10	7	4	1	-10.9%
木材加工用機械	5	2	3	9	3	5	6.7%
建設用等機械	1	-	1	1	1	-	-
金属加工用機械	106	118	108	94	83	101	-3.7%
一般動力機械	112	113	91	106	107	85	-3.5%
車両系木材伐出機械等	-	-	-	-	-	-	-
動力クレーン等	11	15	15	12	11	11	-3.2%
動力運搬機	58	44	36	38	35	35	-7.8%
乗物	37	39	28	18	32	26	-6.8%
圧力容器	3	1	4	2	-	1	-14.8%
化学設備	1	1	1	2	1	2	-
溶接装置	4	4	8	3	6	3	-2.3%
炉蓋等	1	4	2	2	2	2	-1.3%
電気設備	4	10	8	5	8	9	7.4%
人力機械工具等	62	52	43	48	61	40	-3.9%
用具	68	76	73	67	72	76	0.9%
その他の装置、設備	39	28	31	34	30	30	-3.0%
仮設物、建築物、構築物等	209	218	218	180	202	213	-0.9%
危険物、有害物等	21	21	16	12	12	17	-7.2%
材料	86	73	69	60	64	54	-6.9%
荷	79	75	71	60	67	66	-3.7%
環境等	12	39	33	30	30	17	-0.5%
その他の起因物	13	20	8	15	5	10	-9.7%
起因物なし	67	68	69	56	55	67	-2.2%
分類不能	6	1	2	3	1	4	-7.4%
合計	1,011	1,028	948	865	892	877	-3.3%