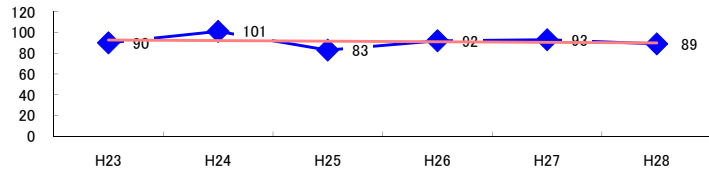


コード: 1,141 重電機

図1 災害発生件数の推移

$y = -0.5714x + 93.333$



【基本指標】	
初年度理論値	93
最終年度理論値	90
年平均増減率	-0.6%
(初年度理論値シェア)	(1.6%)
(最終年度理論値シェア)	(1.5%)
(シェア増減)	(-0.1%)

図2 事業場規模別発生状況の推移

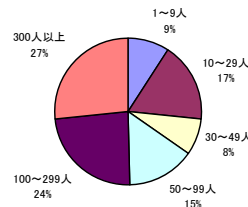
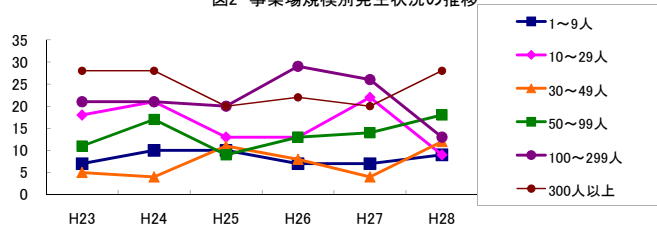


図3 年齢別発生状況の推移

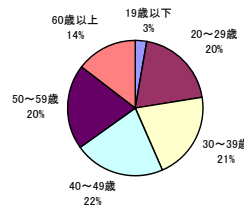
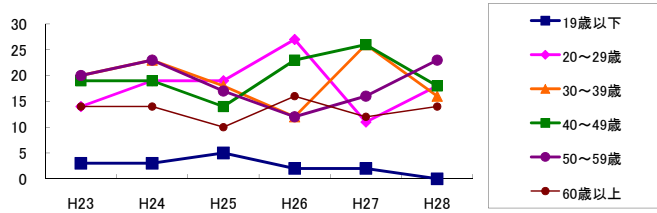


図4 事故の型別発生状況の推移

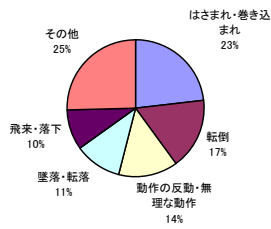
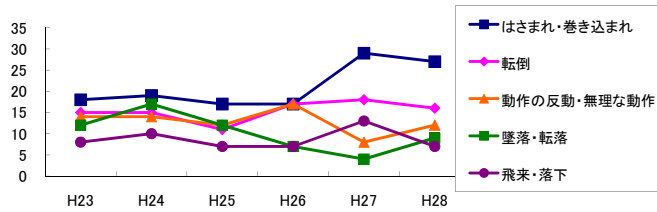
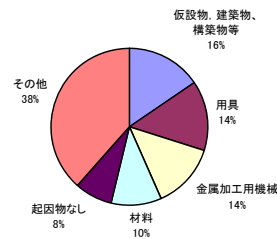
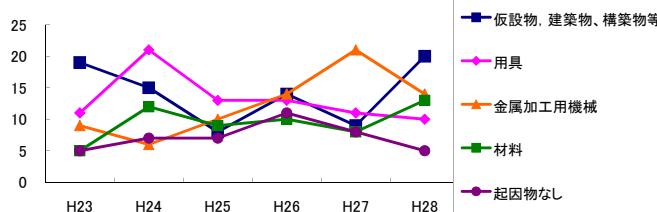


図5 起因物別発生状況の推移



事業場規模別	H23	H24	H25	H26	H27	H28	(年平均増減率)
1~9人	7	10	10	7	7	9	-0.7%
10~29人	18	21	13	13	22	9	-6.3%
30~49人	5	4	11	8	4	12	18.1%
50~99人	11	17	9	13	14	18	7.4%
100~299人	21	21	20	29	26	13	-2.0%
300人以上	28	28	20	22	20	28	-2.4%
合計	90	101	83	92	93	89	-0.6%

被災者年齢別	H23	H24	H25	H26	H27	H28	(年平均増減率)
19歳以下	3	3	5	2	2	-	-15.0%
20~29歳	14	19	19	27	11	18	0.6%
30~39歳	20	23	18	12	26	16	-2.4%
40~49歳	19	19	14	23	26	18	4.0%
50~59歳	20	23	17	12	16	23	-1.6%
60歳以上	14	14	10	16	12	14	0.0%
合計	90	101	83	92	93	89	-0.6%

事故の型別	H23	H24	H25	H26	H27	H28	(年平均増減率)
墜落・転落	12	17	12	7	4	9	-11.7%
転倒	15	15	11	17	18	16	4.1%
激突	5	8	2	8	2	4	-8.0%
飛来・落下	8	10	7	7	13	7	1.4%
崩壊・倒壊	2	1	7	1	-	4	1.2%
激突され	4	2	1	3	4	2	-2.0%
はさまれ・巻き込まれ	18	19	17	17	29	27	13.6%
切れ・こすれ	4	7	7	8	5	2	-6.5%
踏み抜き	-	-	-	-	-	-	-
おぼれ	-	-	-	-	-	-	-
高温・低温の物との接触	2	2	2	3	-	2	-6.5%
有害物等との接触	-	-	-	1	-	-	-
感電	1	2	3	1	3	-	-5.9%
爆発	-	-	1	-	-	-	-
破裂	-	-	-	-	1	-	-
火災	-	-	-	-	2	-	-
交通事故(道路)	4	2	1	2	3	4	4.8%
交通事故(その他)	-	-	-	-	-	-	-
動作の反動・無理な動作	14	14	12	17	8	12	-4.5%
その他	1	1	-	-	1	-	-
分類不能	-	1	-	-	-	-	-
合計	90	101	83	92	93	89	-0.6%

起因物別	H23	H24	H25	H26	H27	H28	(年平均増減率)
原動機	-	-	1	-	-	-	-
動力伝導機構	-	-	1	-	1	2	-
木材加工用機械	1	1	1	-	-	-	-22.5%
建設用等機械	-	-	-	-	-	-	-
金属加工用機械	9	6	10	14	21	14	30.0%
一般動力機械	3	6	6	4	6	3	-1.2%
車両系木材伐出機械等	-	-	-	-	-	-	-
動力クレーン等	3	2	4	-	6	1	-2.0%
動力運搬機	3	6	4	6	-	6	-0.7%
乗物	3	3	1	4	5	3	10.2%
圧力容器	-	1	-	-	-	-	-
化学設備	-	-	1	-	-	-	-
溶接装置	1	-	-	3	-	-	-
炉蓋等	-	-	-	-	-	1	-
電気設備	2	3	2	3	4	3	11.7%
人力機械工具等	4	2	3	2	5	4	8.3%
用具	11	21	13	13	11	10	-6.4%
その他の装置、設備	4	2	1	-	2	2	-12.0%
仮設物、建築物、構築物等	19	15	8	14	9	20	-1.4%
危険物、有害物等	1	1	1	1	3	-	2.6%
材料	5	12	9	10	8	13	11.2%
荷	5	12	6	5	3	1	-15.7%
環境等	3	-	3	1	1	1	-12.0%
その他の起因物	7	1	1	1	-	-	-24.8%
起因物なし	5	7	7	11	8	5	3.0%
分類不能	1	-	-	-	-	-	-
合計	90	101	83	92	93	89	-0.6%