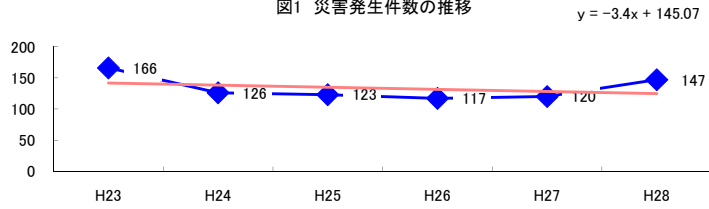


コード: 1,142 軽電機製造

図1 災害発生件数の推移



【基本指標】

初年度理論値	142
最終年度理論値	125
年平均増減率	-2.4%
(初年度理論値シェア)	(2.4%)
(最終年度理論値シェア)	(2.1%)
(シェア増減)	(-0.3%)

図2 事業場規模別発生状況の推移

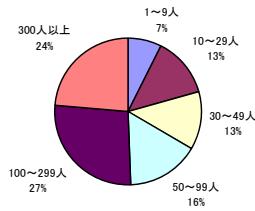
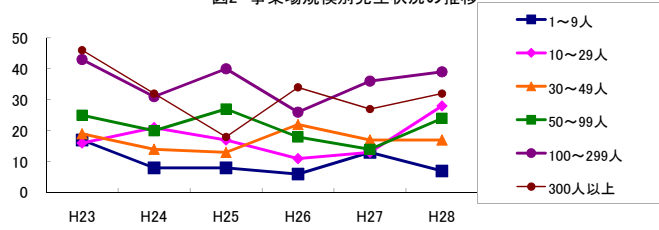


図3 年齢別発生状況の推移

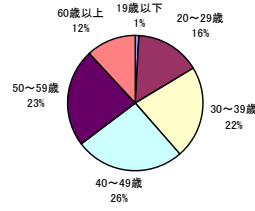
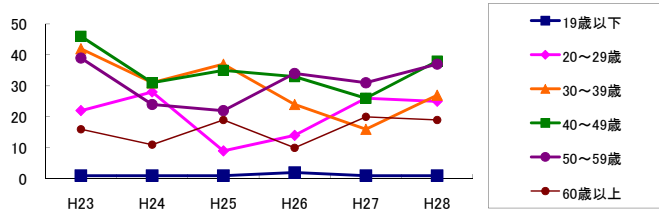


図4 事故の型別発生状況の推移

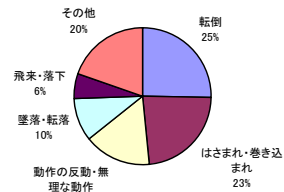
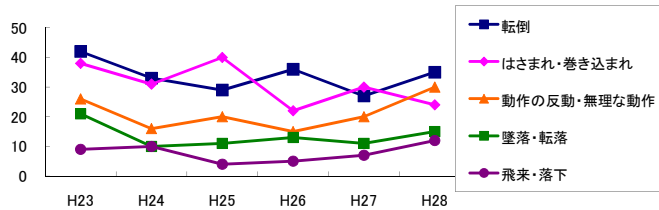
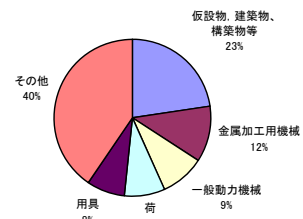
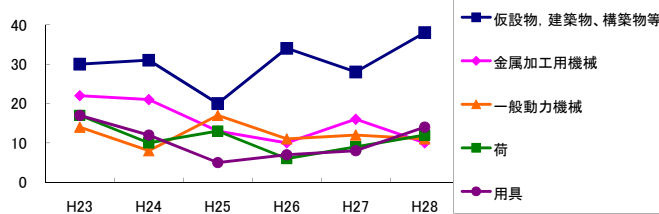


図5 起因物別発生状況の推移



事業場規模別	H23	H24	H25	H26	H27	H28	(年平均増減率)
1~9人	17	8	8	6	13	7	-8.5%
10~29人	16	21	17	11	13	28	5.5%
30~49人	19	14	13	22	17	17	1.4%
50~99人	25	20	27	18	14	24	-3.9%
100~299人	43	31	40	26	36	39	-1.5%
300人以上	46	32	18	34	27	32	-5.4%
合計	166	126	123	117	120	147	-2.4%

被災者年齢別	H23	H24	H25	H26	H27	H28	(年平均増減率)
19歳以下	1	1	1	2	1	1	2.6%
20~29歳	22	28	9	14	26	25	2.0%
30~39歳	42	31	37	24	16	27	-9.7%
40~49歳	46	31	35	33	26	38	-4.2%
50~59歳	39	24	22	34	31	37	2.2%
60歳以上	16	11	19	10	20	19	7.0%
合計	166	126	123	117	120	147	-2.4%

事故の型別	H23	H24	H25	H26	H27	H28	(年平均増減率)
墜落・転落	21	10	11	13	11	15	-4.7%
転倒	42	33	29	36	27	35	-3.6%
激突	3	9	2	4	4	7	4.6%
飛来・落下	9	10	4	5	7	12	2.7%
崩壊・倒壊	2	1	2	2	4	4	47.5%
激突され	4	1	3	5	6	5	25.9%
はさまれ・巻き込まれ	38	31	40	22	30	24	-7.0%
切れ・こすれ	12	6	6	10	6	3	-11.6%
踏み抜き	-	-	-	-	-	-	-
おぼれ	-	-	-	-	-	-	-
高温・低温の物との接触	1	2	3	3	1	4	23.2%
有害物等との接触	-	1	-	1	-	-	-
感電	-	-	-	-	-	2	-
爆発	-	-	-	-	-	1	-
破裂	1	-	-	-	-	-	-
火災	-	-	-	-	-	-	-
交通事故(道路)	4	3	2	1	3	3	-5.5%
交通事故(その他)	-	-	-	-	-	-	-
動作の反動・無理な動作	26	16	20	15	20	30	4.0%
その他	3	3	1	-	1	2	-13.6%
分類不能	-	-	-	-	-	-	-
合計	166	126	123	117	120	147	-2.4%

起因物別	H23	H24	H25	H26	H27	H28	(年平均増減率)
原動機	-	-	-	-	-	-	-
動力伝導機構	-	1	1	-	-	-	-
木材加工用機械	-	-	1	2	1	-	-
建設用等機械	-	-	-	-	-	-	-
金属加工用機械	22	21	13	10	16	10	-10.7%
一般動力機械	14	8	17	11	12	11	-2.0%
車両系木材伐出機械等	-	-	-	-	-	-	-
動力クレーン等	1	1	1	1	2	3	-
動力運搬機	13	6	9	10	7	3	-11.6%
乗物	5	4	2	-	3	3	-11.0%
圧力容器	-	1	-	-	-	-	-
化学設備	-	-	-	-	-	-	-
溶接装置	-	1	1	1	2	2	-
炉蓋等	-	-	1	-	-	-	-
電気設備	1	-	-	-	-	2	-
人力機械工具等	13	4	9	8	3	8	-8.7%
用具	17	12	5	7	8	14	-5.8%
仮設物、建築物、構築物等	30	31	20	34	28	38	4.8%
その他の装置、設備	3	6	5	5	4	4	-0.6%
危険物、有害物等	-	2	1	2	-	1	0.0%
材料	12	8	9	10	9	14	4.3%
環境等	5	1	2	2	1	6	5.8%
その他の起因物	3	3	2	1	3	2	-6.2%
起因物なし	10	6	10	7	12	14	13.6%
分類不能	-	-	1	-	-	-	-
合計	166	126	123	117	120	147	-2.4%