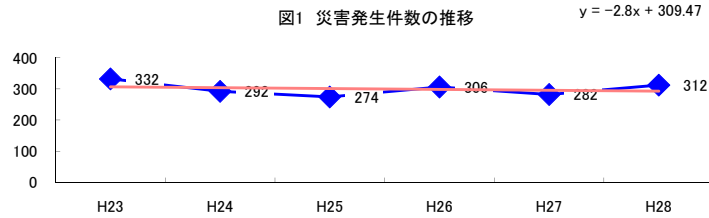


コード: 1,143 電子・通信機器

図1 災害発生件数の推移



【基本指標】	
初年度理論値	307
最終年度理論値	293
年平均増減率	-0.9%
(初年度理論値シェア)	(5.3%)
(最終年度理論値シェア)	(4.9%)
(シェア増減)	(-0.4%)

図2 事業場規模別発生状況の推移

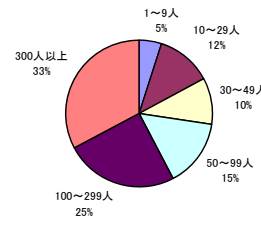
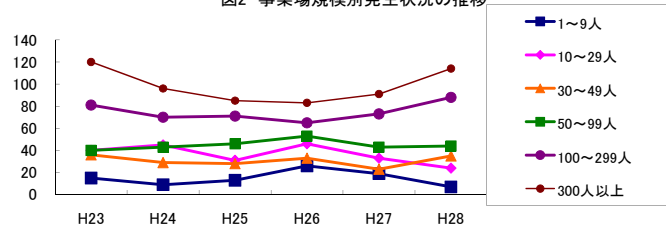


図3 年齢別発生状況の推移

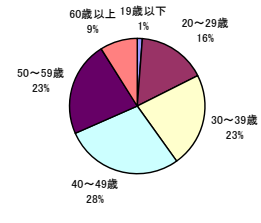
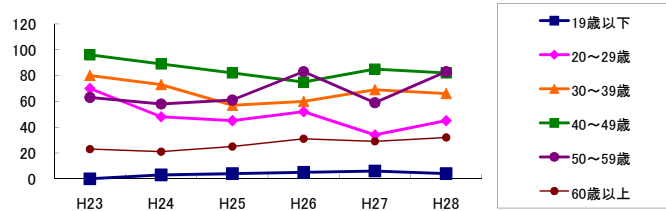


図4 事故の型別発生状況の推移

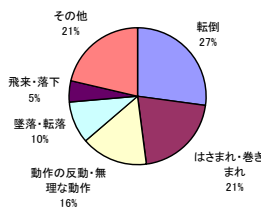
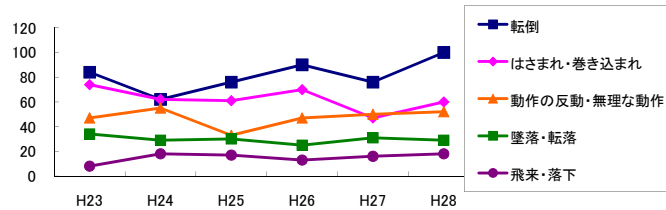
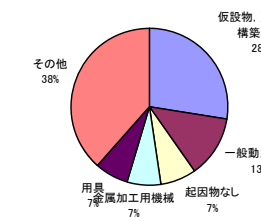
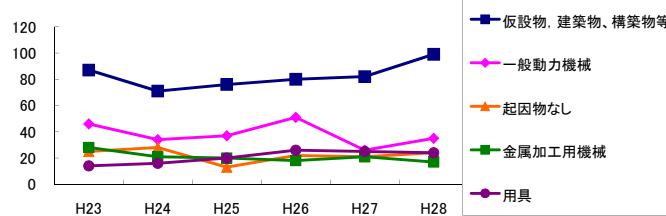


図5 起因物別発生状況の推移



事業場規模別	H23	H24	H25	H26	H27	H28	(年平均増減率)
! 1~9人	15	9	13	26	19	7	0.6% <<<<<
10~29人	40	45	31	46	33	24	-6.6% <<<<<
30~49人	36	29	28	33	23	35	-1.6% <<<<<
@ 50~99人	40	43	46	53	43	44	1.8% <<<<<
@ 100~299人	81	70	71	65	73	88	1.5% <<<<<
300人以上	120	96	85	83	91	114	-1.3% <<<<<
合計	332	292	274	306	282	312	-0.9% <<<<<

被災者年齢別	H23	H24	H25	H26	H27	H28	(年平均増減率)
! 19歳以下	-	3	4	5	6	4	56.3% <<<<<
20~29歳	70	48	45	52	34	45	-7.6% <<<<<
30~39歳	80	73	57	60	69	66	-3.1% <<<<<
40~49歳	96	89	82	75	85	82	-2.8% <<<<<
@ 50~59歳	63	58	61	83	59	83	6.1% <<<<<
@ 60歳以上	23	21	25	31	29	32	10.0% <<<<<
合計	332	292	274	306	282	312	-0.9% <<<<<

事故の型別	H23	H24	H25	H26	H27	H28	(年平均増減率)
墜落・転落	34	29	30	25	31	29	-2.2% <<<<<
@ 転倒	84	62	76	90	76	100	5.4% <<<<<
激突	18	20	14	9	15	13	-7.1% <<<<<
@ 飛来・落下	8	18	17	13	16	18	9.4% <<<<<
崩壊・倒壊	11	3	1	3	2	4	-15.7% <<<<<
! 激突され	7	4	2	10	7	7	9.8% <<<<<
はさまれ・巻き込まれ	74	62	61	70	47	60	-4.3% <<<<<
切れ・こすれ	12	13	17	17	15	6	-4.6% <<<<<
X 踏み抜き	-	-	2	-	-	2	- <<<<<
X おぼれ	7	-	-	-	-	-	-27.3% <<<<<
高温・低温の物との接触	4	6	5	1	3	4	-7.8% <<<<<
有害物等との接触	9	5	9	6	7	5	-6.0% <<<<<
X 感電	-	2	1	1	-	-	-15.7% <<<<<
X 爆発	-	1	-	1	-	1	- <<<<<
X 破裂	-	1	-	-	-	1	- <<<<<
X 火災	-	1	-	-	1	-	- <<<<<
X 交通事故(道路)	12	9	4	12	7	5	-9.0% <<<<<
X 交通事故(その他)	-	-	-	-	-	-	- <<<<<
@ 動作の反動・無理な動作	47	55	33	47	50	52	1.5% <<<<<
! その他	5	1	2	-	4	5	8.6% <<<<<
X 分類不能	-	-	-	1	1	-	- <<<<<
合計	332	292	274	306	282	312	-0.9% <<<<<

起因物別	H23	H24	H25	H26	H27	H28	(年平均増減率)
X 原動機	-	-	-	-	1	-	- <<<<<
動力伝導機構	2	5	3	3	-	3	-8.5% <<<<<
X 木材加工用機械	1	-	2	-	2	-	- <<<<<
X 建設用等機械	-	-	-	-	-	-	- <<<<<
金属加工用機械	28	21	20	18	21	17	-6.5% <<<<<
一般動力機械	46	34	37	51	26	35	-4.3% <<<<<
車両系木材伐出機械等	-	-	-	-	-	-	- <<<<<
動力クレーン等	3	4	2	1	1	3	-9.4% <<<<<
動力運搬機	7	9	6	5	9	7	-0.4% <<<<<
X 乗物	20	12	7	14	9	9	-10.2% <<<<<
X 圧力容器	-	1	2	-	-	-	- <<<<<
X 化学設備	1	1	1	1	1	2	- <<<<<
溶接装置	-	2	2	1	-	-	-15.0% <<<<<
X 炉蓋等	2	-	1	-	1	-	-18.5% <<<<<
X 電気設備	-	2	2	-	-	3	- <<<<<
@ 人力機械工具等	13	17	15	21	11	15	-0.4% <<<<<
@ 用具	14	16	20	26	25	24	15.9% <<<<<
@ その他の装置、設備	11	12	10	9	9	12	-1.3% <<<<<
@ 仮設物、建築物、構築物等	87	71	76	80	82	99	3.7% <<<<<
@ 危険物、有害物等	8	7	8	5	8	7	-1.9% <<<<<
材料	13	16	14	14	16	18	5.3% <<<<<
荷	24	18	16	23	23	18	-1.1% <<<<<
! 環境等	21	14	14	12	10	7	-12.6% <<<<<
! その他の起因物	6	2	2	-	5	9	25.9% <<<<<
X 起因物なし	25	28	13	22	21	24	-2.1% <<<<<
X 分類不能	-	-	1	-	1	-	- <<<<<
合計	332	292	274	306	282	312	-0.9% <<<<<