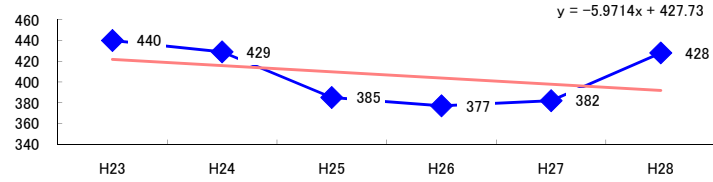


# コード: 1,149 その他の電気機械

図1 災害発生件数の推移



【基本指標】	
初年度理論値	422
最終年度理論値	392
年平均増減率	-1.4%
(初年度理論値シェア)	(7.2%)
(最終年度理論値シェア)	(6.5%)
(シェア増減)	(-0.7%)

図2 事業場規模別発生状況の推移

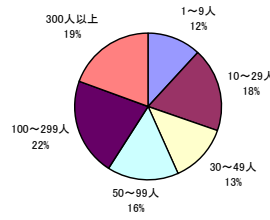
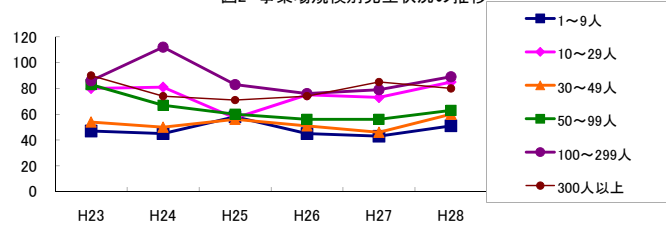


図3 年齢別発生状況の推移

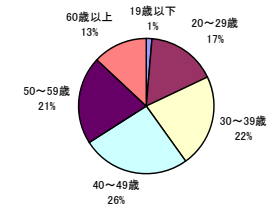
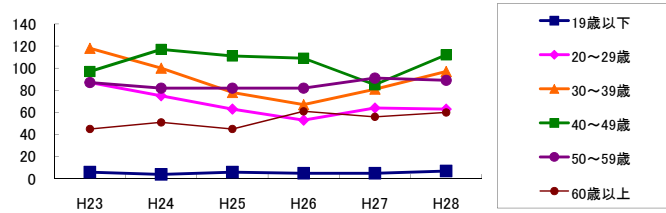


図4 事故の型別発生状況の推移

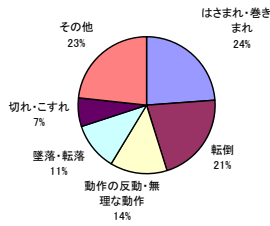
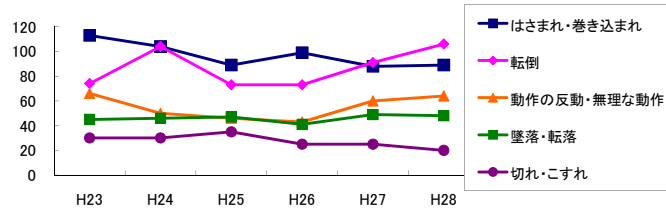
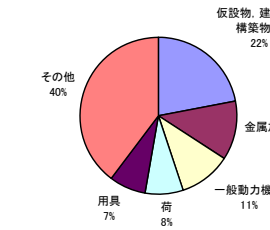
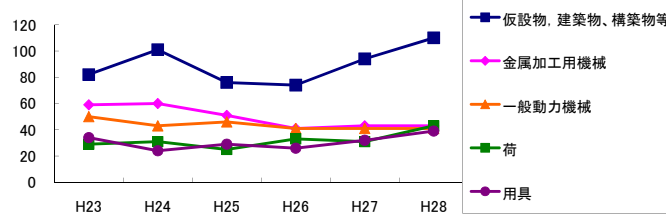


図5 起因物別発生状況の推移



事業場規模別	H23	H24	H25	H26	H27	H28	(年平均増減率)
! 1~9人	47	45	58	45	43	51	0.1% <<<<<
! 10~29人	80	81	57	75	73	85	0.7% <<<<<
! 30~49人	54	50	56	51	46	60	0.7% <<<<<
50~99人	83	67	60	56	56	63	-5.3% <<<<<
100~299人	86	112	83	76	79	89	-2.8% <<<<<
300人以上	90	74	71	74	85	80	-0.5% <<<<<
合計	440	429	385	377	382	428	-1.4% <<<<<

被災者年齢別	H23	H24	H25	H26	H27	H28	(年平均増減率)
! 19歳以下	6	4	6	5	5	7	4.0% <<<<<
! 20~29歳	87	75	63	53	64	63	-5.9% <<<<<
! 30~39歳	118	100	78	67	81	97	-4.8% <<<<<
! 40~49歳	97	117	111	109	85	112	-0.6% <<<<<
@ 50~59歳	87	82	82	82	91	89	1.3% <<<<<
@ 60歳以上	45	51	45	61	56	60	6.7% <<<<<
合計	440	429	385	377	382	428	-1.4% <<<<<

事故の型別	H23	H24	H25	H26	H27	H28	(年平均増減率)
@ 墜落・転落	45	46	47	41	49	48	1.2% <<<<<
@ 転倒	74	104	73	73	91	106	4.4% <<<<<
激突	19	21	17	22	11	21	-2.2% <<<<<
飛来・落下	31	24	35	21	14	33	-3.4% <<<<<
崩壊・倒壊	13	9	14	12	9	10	-3.9% <<<<<
! 激突され	10	9	9	16	11	14	10.3% <<<<<
はさまれ・巻き込まれ	113	104	89	99	88	89	-4.2% <<<<<
切れ・こすれ	30	30	35	25	25	20	-6.5% <<<<<
X 踏み抜き	-	-	1	-	-	-	- <<<<<
X おぼれ	2	-	-	-	-	-	-27.3% <<<<<
高温・低温の物との接触	9	6	4	4	6	7	-4.3% <<<<<
有害物等との接触	8	5	2	5	3	7	-4.1% <<<<<
X 感電	3	2	1	3	1	2	-7.1% <<<<<
X 爆発	-	-	-	-	2	-	- <<<<<
X 破裂	1	-	1	-	1	-	- <<<<<
X 火災	1	-	-	-	1	1	- <<<<<
X 交通事故(道路)	10	14	6	11	5	1	-15.2% <<<<<
X 交通事故(その他)	1	-	-	-	-	-	- <<<<<
! 動作の反動・無理な動作	66	50	46	43	60	64	0.9% <<<<<
! その他	4	3	4	2	3	5	2.6% <<<<<
X 分類不能	-	2	1	-	2	-	- <<<<<
合計	440	429	385	377	382	428	-1.4% <<<<<

起因物別	H23	H24	H25	H26	H27	H28	(年平均増減率)
X 原動機	-	-	-	-	1	-	- <<<<<
動力伝導機構	4	4	2	1	-	3	-14.2% <<<<<
! 木材加工用機械	-	2	5	1	2	3	22.8% <<<<<
X 建設用等機械	-	1	1	1	-	-	- <<<<<
金属加工用機械	59	60	51	41	43	43	-6.8% <<<<<
一般動力機械	50	43	46	41	41	41	-3.4% <<<<<
車両系木材伐出機械等	-	-	-	-	-	-	- <<<<<
! 動力クレーン等	8	8	5	9	2	8	-5.2% <<<<<
! 動力運搬機	21	15	19	14	19	22	2.0% <<<<<
X 乗物	11	9	8	14	9	3	-8.5% <<<<<
X 圧力容器	1	1	-	-	1	-	- <<<<<
X 化学設備	-	-	-	-	1	-	- <<<<<
溶接装置	3	5	-	1	1	3	-10.8% <<<<<
炉蓋等	2	2	-	2	1	-	-16.1% <<<<<
電気設備	7	3	1	5	5	2	-8.7% <<<<<
@ 人力機械工具等	22	20	21	30	21	19	-0.4% <<<<<
! 用具	34	24	29	26	32	39	4.8% <<<<<
@ その他の装置、設備	10	11	18	16	15	20	16.0% <<<<<
@ 仮設物、建築物、構築物等	82	101	76	74	94	110	4.1% <<<<<
危険物、有害物等	12	6	2	4	6	8	-6.8% <<<<<
@ 材料	43	33	28	30	21	25	-9.1% <<<<<
@ 荷	29	31	25	33	31	43	8.4% <<<<<
環境等	10	18	11	15	5	9	-8.1% <<<<<
その他の起因物	4	2	10	3	2	3	-7.1% <<<<<
X 起因物なし	28	28	26	15	26	24	-3.9% <<<<<
X 分類不能	-	2	1	1	3	-	- <<<<<
合計	440	429	385	377	382	428	-1.4% <<<<<