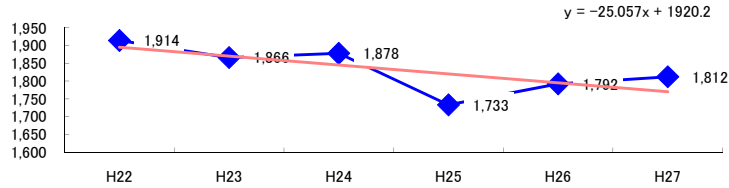


コード: 1,150 輸送機械製造 小計

図1 災害発生件数の推移



【基本指標】

初年度理論値	1,895
最終年度理論値	1,770
年平均増減率	-1.3%
(初年度理論値シェア)	(32.7%)
(最終年度理論値シェア)	(29.8%)
(シェア増減)	(-3.0%)

図2 事業場規模別発生状況の推移

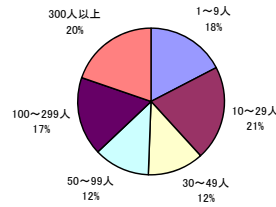
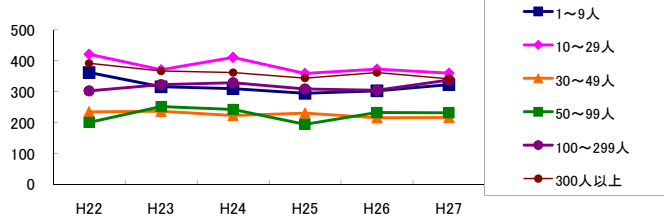


図3 年齢別発生状況の推移

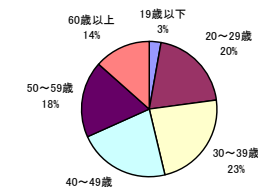
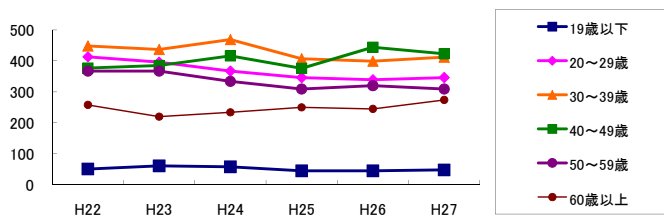


図4 事故の型別発生状況の推移

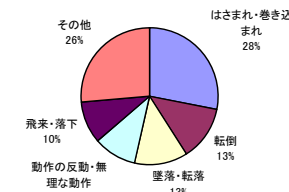
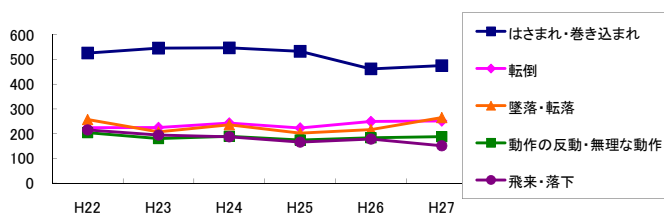
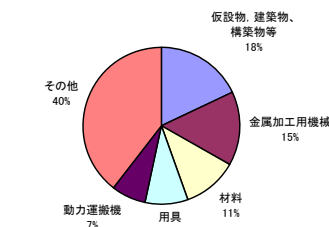
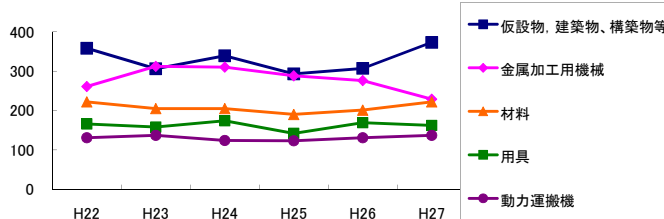


図5 起因物別発生状況の推移



事業場規模別	H22	H23	H24	H25	H26	H27	(年平均増減率)
1~9人	362	316	310	295	303	323	-2.1% <<<<<
10~29人	421	371	411	359	373	360	-2.5% <<<<<
30~49人	235	237	223	231	216	217	-1.7% <<<<<
50~99人	201	252	243	195	233	232	0.6% <<<<<
100~299人	303	323	329	309	305	338	0.9% <<<<<
300人以上	392	367	362	344	362	342	-2.1% <<<<<
合計	1,914	1,866	1,878	1,733	1,792	1,812	-1.3% <<<<<

被災者年齢別	H22	H23	H24	H25	H26	H27	(年平均増減率)
19歳以下	51	61	58	45	45	48	-3.8% <<<<<
20~29歳	413	396	367	346	339	346	-3.7% <<<<<
30~39歳	448	437	469	407	399	412	-2.2% <<<<<
40~49歳	377	385	416	376	444	423	2.8% <<<<<
50~59歳	367	367	334	309	320	309	-3.6% <<<<<
60歳以上	258	220	234	250	245	274	2.1% <<<<<
合計	1,914	1,866	1,878	1,733	1,792	1,812	-1.3% <<<<<

事故の型別	H22	H23	H24	H25	H26	H27	(年平均増減率)
墜落・転落	257	207	236	202	216	265	0.4% <<<<<
転倒	224	225	243	223	249	251	2.4% <<<<<
激突	87	105	79	90	87	102	1.0% <<<<<
飛来・落下	215	194	187	166	178	151	-5.3% <<<<<
崩壊・倒壊	54	54	63	46	55	57	0.1% <<<<<
激突され	124	113	97	90	146	109	0.4% <<<<<
はさまれ・巻き込まれ	526	546	547	533	462	475	-2.7% <<<<<
切れ・こすれ	102	111	122	92	105	87	-3.1% <<<<<
踏み抜き	2	1	-	1	3	5	-
おぼれ	-	19	1	1	1	-	-20.5% <<<<<
高温・低温の物との接触	63	56	54	62	52	47	-3.9% <<<<<
有害物等との接触	9	11	8	10	13	20	24.5% <<<<<
感電	3	4	3	2	2	7	14.4% <<<<<
爆発	1	4	8	2	10	2	14.8% <<<<<
破裂	-	3	-	1	3	2	-
火災	2	8	7	6	6	5	4.5% <<<<<
交通事故(道路)	31	12	18	20	9	19	-8.3% <<<<<
交通事故(その他)	-	1	2	1	-	3	-
動作の反動・無理な動作	204	180	189	174	183	188	-1.3% <<<<<
その他	10	12	11	10	8	14	1.9% <<<<<
分類不能	-	-	3	1	4	3	-
合計	1,914	1,866	1,878	1,733	1,792	1,812	-1.3% <<<<<

起因物別	H22	H23	H24	H25	H26	H27	(年平均増減率)
原動機	-	1	2	1	1	1	-
動力伝導機構	18	11	9	5	12	9	-9.4% <<<<<
木材加工用機械	9	6	6	8	11	10	9.3% <<<<<
建設用等機械	10	4	5	5	2	4	-13.6% <<<<<
金属加工用機械	261	312	310	288	276	229	-2.8% <<<<<
一般動力機械	141	142	126	128	110	111	-4.8% <<<<<
車両系木材伐出機械等	-	-	-	-	-	-	-
動力クレーン等	92	81	81	59	68	60	-7.1% <<<<<
動力運搬機	131	137	124	123	131	137	0.2% <<<<<
乗物	68	36	39	37	36	51	-4.9% <<<<<
圧力容器	1	1	2	2	1	-	-9.4% <<<<<
化学設備	-	-	-	-	-	-	-
溶接装置	39	44	47	64	49	49	5.5% <<<<<
炉等	3	4	8	8	5	8	20.0% <<<<<
電気設備	5	10	6	4	8	4	-5.2% <<<<<
人力機械工具等	73	114	109	98	93	87	-0.1% <<<<<
用具	166	158	174	142	169	162	-0.3% <<<<<
その他の装置、設備	50	38	52	61	60	58	7.3% <<<<<
仮設物、建築物、構築物等	358	306	339	293	307	373	0.3% <<<<<
危険物、有害物等	17	29	11	19	28	28	9.7% <<<<<
材料	222	205	205	190	201	222	-0.4% <<<<<
荷	87	84	64	71	80	73	-2.6% <<<<<
環境等	38	45	37	31	31	18	-9.6% <<<<<
その他の起因物	9	20	24	25	27	17	11.1% <<<<<
起因物なし	114	74	94	70	82	99	-2.3% <<<<<
分類不能	2	4	4	1	4	2	-2.8% <<<<<
合計	1,914	1,866	1,878	1,733	1,792	1,812	-1.3% <<<<<