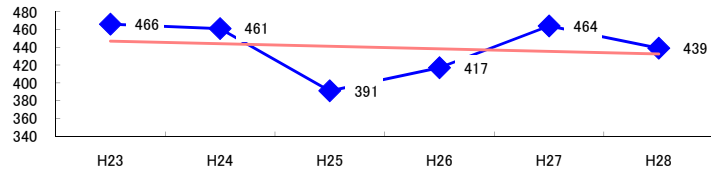


コード: 1,151 造船業

図1 災害発生件数の推移 $y = -2.8571x + 449.67$



【基本指標】

初年度理論値	447
最終年度理論値	433
年平均増減率	-0.6%
(初年度理論値シェア)	(7.7%)
(最終年度理論値シェア)	(7.2%)
(シェア増減)	(-0.4%)

図2 事業場規模別発生状況の推移

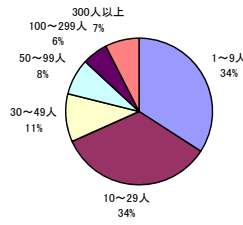
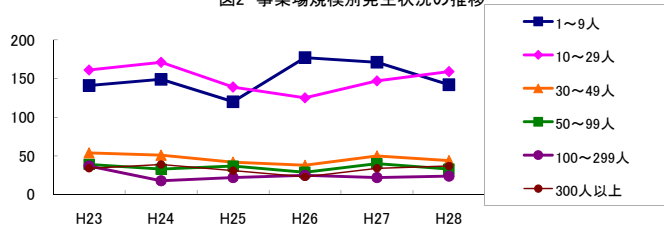


図3 年齢別発生状況の推移

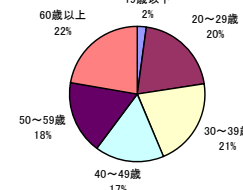
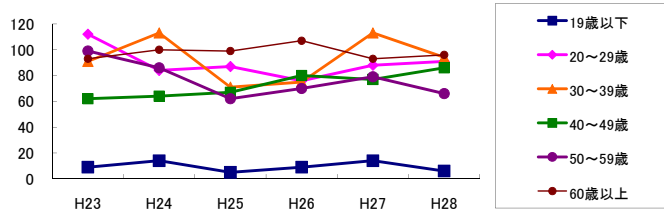


図4 事故の型別発生状況の推移

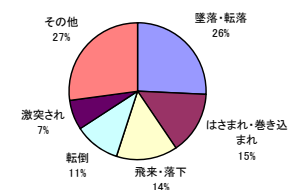
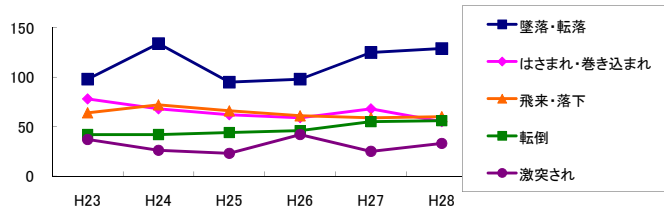
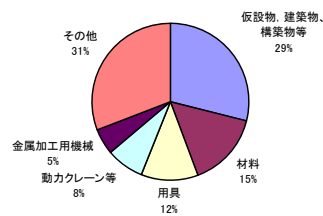
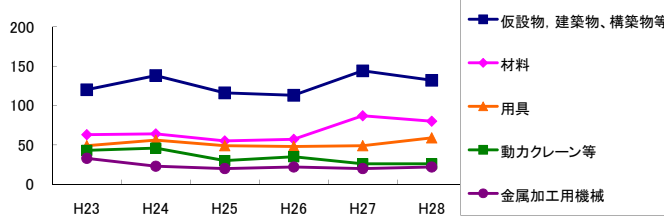


図5 起因物別発生状況の推移



事業場規模別	H23	H24	H25	H26	H27	H28	(年平均増減率)
@ 1~9人	141	149	120	177	171	142	2.6% <<<<<
10~29人	161	171	139	125	147	159	-1.7% <<<<<
30~49人	54	51	42	38	50	44	-3.2% <<<<<
50~99人	39	33	37	29	40	33	-1.3% <<<<<
100~299人	37	18	22	25	22	24	-5.1% <<<<<
300人以上	34	39	31	23	34	37	-0.7% <<<<<
合計	466	461	391	417	464	439	-0.6% <<<<<

被災者年齢別	H23	H24	H25	H26	H27	H28	(年平均増減率)
19歳以下	9	14	5	9	14	6	-3.1% <<<<<
20~29歳	112	84	87	76	88	91	-3.1% <<<<<
! 30~39歳	91	113	71	75	113	94	0.6% <<<<<
@ 40~49歳	62	64	67	80	77	86	8.1% <<<<<
50~59歳	99	86	62	70	79	66	-5.7% <<<<<
! 60歳以上	93	100	99	107	93	96	0.1% <<<<<
合計	466	461	391	417	464	439	-0.6% <<<<<

事故の型別	H23	H24	H25	H26	H27	H28	(年平均増減率)
@ 墜落・転落	98	134	95	98	125	129	3.6% <<<<<
@ 転倒	42	42	44	46	55	56	8.0% <<<<<
激突	28	27	20	18	28	13	-7.7% <<<<<
飛来・落下	64	72	66	61	59	60	-2.7% <<<<<
崩壊・倒壊	17	22	16	18	15	20	-0.6% <<<<<
激突され	37	26	23	42	25	33	-0.4% <<<<<
はさまれ・巻き込まれ	78	68	62	59	68	55	-4.6% <<<<<
! 切れ・こすれ	23	11	15	18	22	23	6.4% <<<<<
X 踏み抜き	-	-	-	1	1	3	-
おぼれ	12	1	-	1	-	-	-26.2% <<<<<
! 高温・低温の物との接触	21	15	24	16	22	22	2.7% <<<<<
! 有害物等との接触	3	-	3	4	7	2	24.9% <<<<<
感電	4	2	1	-	5	1	-7.5% <<<<<
爆発	4	6	-	8	2	-	-13.6% <<<<<
破裂	2	-	-	-	1	-	-20.0% <<<<<
火災	5	7	5	6	3	2	-11.4% <<<<<
! 交通事故(道路)	1	3	3	2	6	-	-3.8% <<<<<
交通事故(その他)	1	1	1	-	1	-	-15.7% <<<<<
動作の反動・無理な動作	22	19	13	17	15	19	-3.4% <<<<<
その他	4	3	-	2	4	1	-9.4% <<<<<
X 分類不能	-	2	-	-	-	-	-
合計	466	461	391	417	464	439	-0.6% <<<<<

起因物別	H23	H24	H25	H26	H27	H28	(年平均増減率)
X 原動機	1	-	-	1	-	-	-
動力伝導機構	4	2	-	1	-	3	-12.0% <<<<<
! 木材加工用機械	2	1	4	3	8	6	100.0% <<<<<
建設用等機械	2	5	2	1	3	3	-2.0% <<<<<
金属加工用機械	33	23	20	22	20	22	-6.4% <<<<<
一般動力機械	9	8	9	6	4	6	-9.4% <<<<<
車両系木材伐出機械等	-	-	-	-	-	-	-
! 動力クレーン等	43	46	30	35	26	26	-9.0% <<<<<
! 動力運搬機	14	17	10	15	20	12	0.8% <<<<<
X 棄物	13	19	11	23	19	15	4.2% <<<<<
X 圧力容器	-	-	1	1	-	-	-
X 化学設備	-	-	-	-	-	-	-
X 溶接装置	18	21	19	20	18	11	-5.9% <<<<<
炉蓋等	-	-	-	-	-	-	-
電気設備	7	3	2	1	2	2	-16.9% <<<<<
@ 人力機械工具等	19	16	20	8	14	10	-9.5% <<<<<
@ 用具	49	56	49	48	49	59	1.6% <<<<<
@ その他の装置、設備	10	10	20	16	11	14	4.5% <<<<<
@ 仮設物、建築物、構築物等	120	138	116	113	144	132	1.8% <<<<<
@ 危険物、有害物等	10	4	6	12	11	6	2.6% <<<<<
材料	63	64	55	57	87	80	7.9% <<<<<
荷	16	13	4	18	14	10	-2.8% <<<<<
環境等	19	4	9	4	4	9	-13.0% <<<<<
! その他の起因物	4	3	1	7	1	3	-4.1% <<<<<
起因物なし	9	5	3	4	9	9	6.7% <<<<<
X 分類不能	1	3	-	1	-	1	-14.5% <<<<<
合計	466	461	391	417	464	439	-0.6% <<<<<