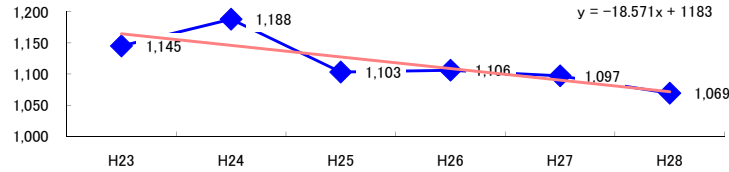


コード: 1,152 自動車製造

図1 災害発生件数の推移



【基本指標】	
初年度理論値	1,164
最終年度理論値	1,072
年平均増減率	-1.6%
(初年度理論値シェア)	(20.0%)
(最終年度理論値シェア)	(17.9%)
(シェア増減)	(-2.1%)

図2 事業場規模別発生状況の推移

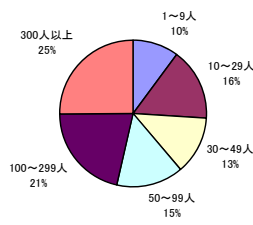
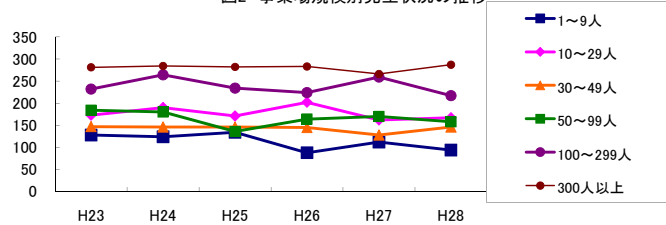


図3 年齢別発生状況の推移

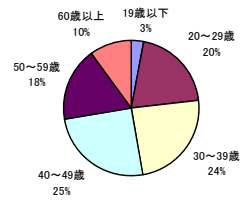
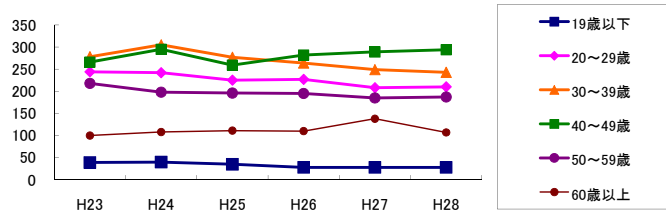


図4 事故の型別発生状況の推移

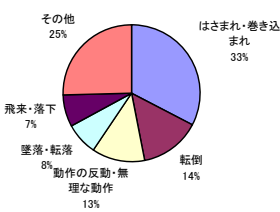
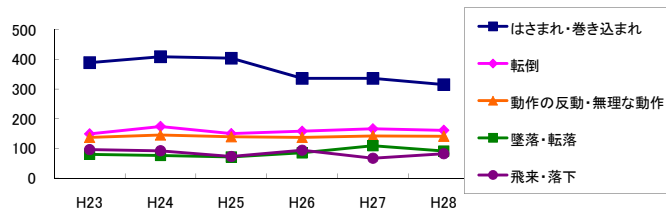
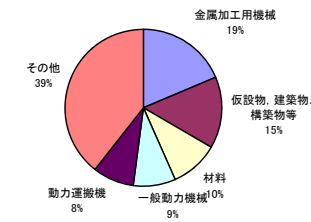
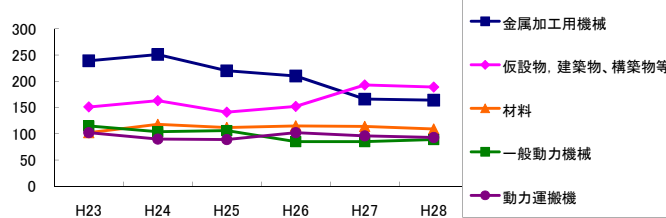


図5 起因物別発生状況の推移



事業場規模別	H23	H24	H25	H26	H27	H28	(年平均増減率)
1~9人	128	124	134	88	112	94	-5.5%
10~29人	173	190	171	202	162	167	-1.3%
30~49人	147	146	146	145	128	146	-1.2%
50~99人	184	180	136	164	170	158	-2.2%
100~299人	232	264	234	224	259	217	-1.2%
300人以上	281	284	282	283	266	287	-0.2%
合計	1,145	1,188	1,103	1,106	1,097	1,069	-1.6%

被災者年齢別	H23	H24	H25	H26	H27	H28	(年平均増減率)
19歳以下	39	40	35	28	28	28	-7.0%
20~29歳	244	242	225	227	208	210	-3.1%
30~39歳	278	305	277	264	249	243	-3.5%
40~49歳	266	295	259	282	289	294	1.5%
50~59歳	218	198	196	195	185	187	-2.6%
60歳以上	100	108	111	110	138	107	3.4%
合計	1,145	1,188	1,103	1,106	1,097	1,069	-1.6%

事故の型別	H23	H24	H25	H26	H27	H28	(年平均増減率)
墜落・転落	80	76	71	85	109	91	6.5%
転倒	149	174	150	158	166	161	0.8%
激突	61	49	60	57	54	65	1.7%
飛来・落下	96	92	73	94	67	82	-3.8%
崩壊・倒壊	30	33	23	27	36	21	-3.0%
激突され	61	55	56	87	74	66	5.5%
はさまれ・巻き込まれ	389	409	404	336	336	315	-4.6%
切れ・こすれ	76	98	58	66	49	61	-7.3%
踏み抜き	1	-	1	2	2	2	-
おぼれ	3	-	1	-	-	-	-25.3%
高温・低温の物との接触	31	31	33	29	22	27	-4.5%
有害物等との接触	8	5	7	7	12	6	4.7%
感電	-	1	-	2	1	-	-
爆発	-	2	1	1	-	4	-
爆裂	1	-	1	2	1	-	-
火災	3	-	1	-	2	2	0.0%
交通事故(道路)	11	9	14	7	11	17	8.8%
交通事故(その他)	-	-	-	-	2	1	-
動作の反動・無理な動作	137	145	139	137	142	141	0.2%
その他	8	8	9	6	9	7	-1.7%
分類不能	-	1	1	3	2	-	-
合計	1,145	1,188	1,103	1,106	1,097	1,069	-1.6%

起因物別	H23	H24	H25	H26	H27	H28	(年平均増減率)
原動機	-	1	1	-	-	-	-
動力伝導機構	6	4	5	10	6	5	3.1%
木材加工用機械	3	4	3	3	2	1	-12.0%
建設用等機械	1	-	1	1	1	1	-
金属加工用機械	239	251	220	210	166	164	-7.2%
一般動力機械	115	104	106	85	85	89	-5.3%
車両系木材伐出機械等	-	-	-	-	-	-	-
動力クレーン等	24	25	18	25	27	15	-3.7%
動力運搬機	102	90	89	102	96	93	-0.4%
乗物	21	12	20	10	25	28	12.4%
圧力容器	1	1	1	-	-	-	-22.5%
化学設備	-	-	-	-	-	1	-
溶接装置	23	23	40	24	29	23	0.2%
炉蓋等	4	5	7	5	7	5	5.3%
電気設備	3	3	2	6	1	3	-1.8%
人力機械工具等	85	81	62	68	60	77	-3.5%
用具	79	94	75	88	86	87	1.0%
その他の装置、設備	21	34	32	32	37	21	0.9%
仮設物、建築物、構築物等	151	163	141	152	193	189	5.8%
危険物、有害物等	17	5	11	14	16	10	0.2%
材料	102	118	112	115	114	109	0.7%
荷	58	47	56	50	47	57	-0.6%
環境等	17	29	20	19	11	19	-5.7%
その他の起因物	16	16	23	20	15	14	-2.5%
起因物なし	54	77	58	66	72	56	0.1%
分類不能	3	1	-	1	1	2	-7.1%
合計	1,145	1,188	1,103	1,106	1,097	1,069	-1.6%