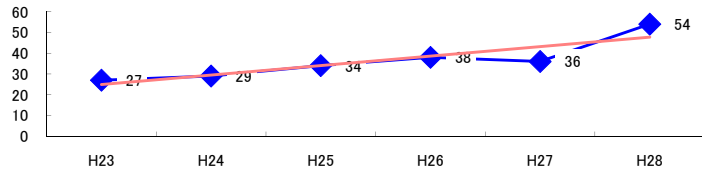


コード: 1,153 鉄道車両

図1 災害発生件数の推移  $y = 4.5714x + 20.333$



【基本指標】

初年度理論値	25
最終年度理論値	48
年平均増減率	+18.4%
(初年度理論値シェア)	(0.4%)
(最終年度理論値シェア)	(0.8%)
(シェア増減)	(+0.4%)

図2 事業場規模別発生状況の推移

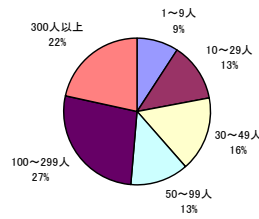
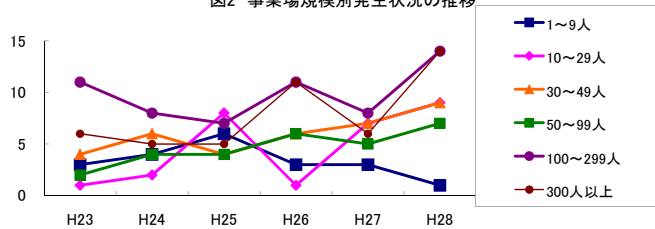


図3 年齢別発生状況の推移

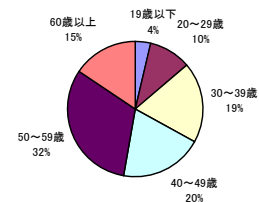
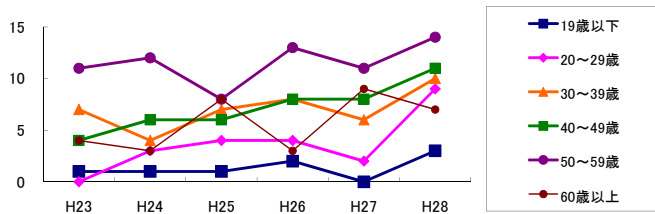


図4 事故の型別発生状況の推移

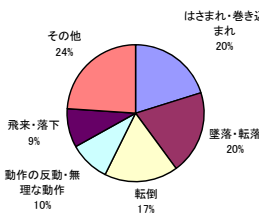
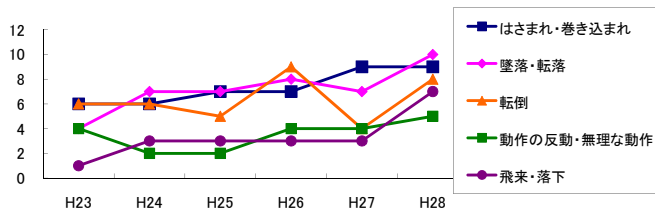
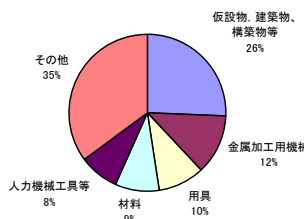
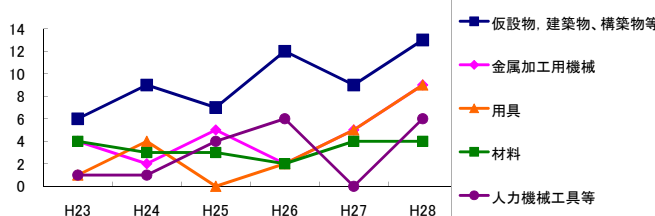


図5 起因物別発生状況の推移



事業場規模別	H23	H24	H25	H26	H27	H28	(年平均増減率)
1~9人	3	4	6	3	3	1	-10.2% <<<<<
10~29人	1	2	8	1	7	9	110.8% <<<<<
30~49人	4	6	4	6	7	9	22.2% <<<<<
50~99人	2	4	4	6	5	7	34.0% <<<<<
100~299人	11	8	7	11	8	14	6.4% <<<<<
300人以上	6	5	5	11	6	14	32.3% <<<<<
合計	27	29	34	38	36	54	18.4% <<<<<

被災者年齢別	H23	H24	H25	H26	H27	H28	(年平均増減率)
19歳以下	1	1	1	2	-	3	---
20~29歳	-	3	4	4	2	9	---
30~39歳	7	4	7	8	6	10	11.6% <<<<<
40~49歳	4	6	6	8	8	11	30.0% <<<<<
50~59歳	11	12	8	13	11	14	4.7% <<<<<
60歳以上	4	3	8	3	9	7	21.8% <<<<<
合計	27	29	34	38	36	54	18.4% <<<<<

事故の型別	H23	H24	H25	H26	H27	H28	(年平均増減率)
墜落・転落	4	7	7	8	7	10	17.9% <<<<<
転倒	6	6	5	9	4	8	4.0% <<<<<
激突	2	1	2	2	1	4	22.2% <<<<<
飛来・落下	1	3	3	3	3	7	72.0% <<<<<
崩壊・倒壊	-	-	1	-	2	2	---
激突され	1	3	-	2	1	2	2.0% <<<<<
はさまれ・巻き込まれ	6	6	7	7	9	9	12.2% <<<<<
切れ・こすれ	3	1	4	2	4	5	24.9% <<<<<
踏み抜き	-	-	-	-	-	-	---
おぼれ	-	-	-	-	-	-	---
高温・低温の物との接触	-	-	1	1	-	-	---
有害物等との接触	-	-	-	-	-	-	---
感電	-	-	1	-	-	1	---
爆発	-	-	-	-	-	-	---
破裂	-	-	-	-	-	-	---
火災	-	-	-	-	-	-	---
交通事故(道路)	-	-	1	-	1	1	---
交通事故(その他)	-	-	-	-	-	-	---
動作の反動・無理な動作	4	2	2	4	4	5	14.4% <<<<<
その他	-	-	-	-	-	-	---
分類不能	-	-	-	-	-	-	---
合計	27	29	34	38	36	54	18.4% <<<<<

起因物別	H23	H24	H25	H26	H27	H28	(年平均増減率)
原動機	-	-	-	-	-	-	---
動力伝導機構	-	-	-	-	-	-	---
木材加工用機械	1	-	1	1	-	-	---
建設用等機械	-	-	-	-	-	-	---
金属加工用機械	4	2	5	2	5	9	38.8% <<<<<
一般動力機械	-	1	1	2	3	2	---
車両系木材伐出機械等	-	-	-	-	-	-	---
動力クレーン等	1	2	4	1	-	-	-17.1% <<<<<
動力運搬機	2	-	3	2	2	3	22.2% <<<<<
乗物	1	3	3	-	3	4	23.2% <<<<<
圧力容器	-	-	-	-	-	-	---
化学設備	-	-	-	-	-	-	---
溶接装置	-	-	-	2	-	-	---
炉蓋等	-	-	-	-	-	-	---
電気設備	-	-	-	-	-	-	---
人力機械工具等	1	1	4	6	-	6	53.3% <<<<<
用具	1	4	-	2	5	9	---
その他の装置、設備	1	1	1	3	3	1	20.9% <<<<<
仮設物、建築物、構築物等	6	9	7	12	9	13	17.6% <<<<<
危険物、有害物等	-	-	1	-	-	-	---
材料	4	3	3	2	4	4	1.8% <<<<<
荷	-	-	-	-	1	1	---
環境等	1	1	-	1	-	-	-20.0% <<<<<
その他の起因物	-	-	-	-	-	-	---
起因物なし	4	2	1	2	1	2	-12.0% <<<<<
分類不能	-	-	-	-	-	-	---
合計	27	29	34	38	36	54	18.4% <<<<<