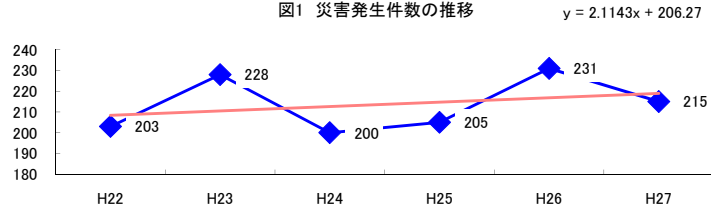


コード: 1,159 その他輸送機械

図1 災害発生件数の推移



【基本指標】	
初年度理論値	208
最終年度理論値	219
年平均増減率	+1.0%
(初年度理論値シェア)	(3.6%)
(最終年度理論値シェア)	(3.7%)
(シェア増減)	(+0.1%)

図2 事業場規模別発生状況の推移

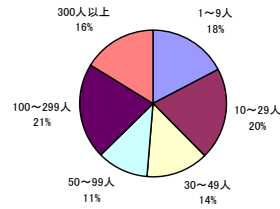
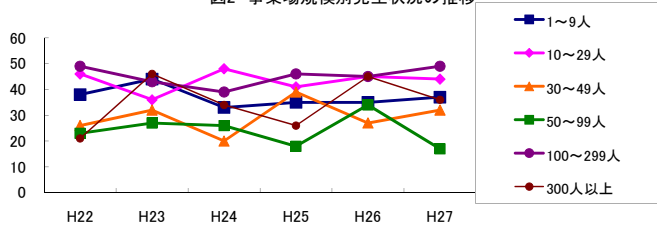


図3 年齢別発生状況の推移

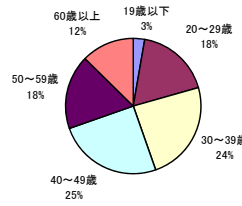
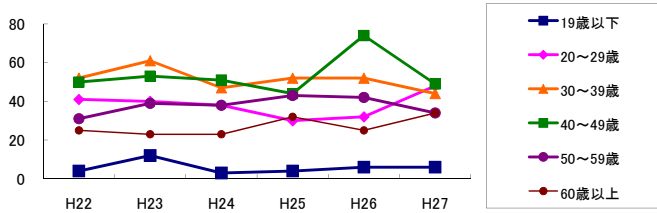


図4 事故の型別発生状況の推移

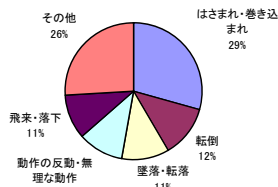
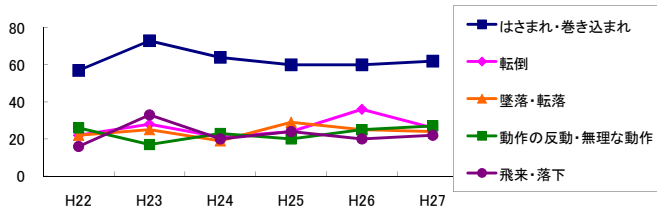
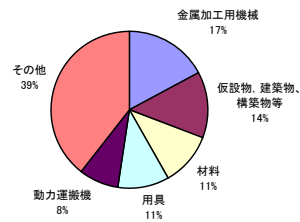
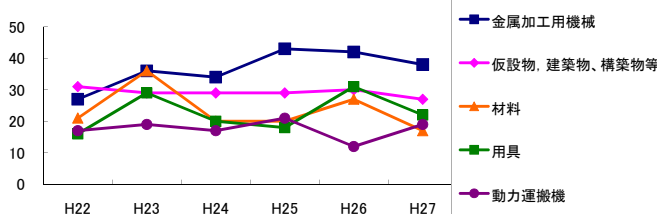


図5 起因物別発生状況の推移



事業場規模別	H22	H23	H24	H25	H26	H27	(年平均増減率)
1~9人	38	44	33	35	35	37	-2.2% < . . . <
! 10~29人	46	36	48	41	45	44	0.7% < . . . <
@ 30~49人	26	32	20	39	27	32	3.6% < . . . <
! 50~99人	23	27	26	18	34	17	-1.9% < . . . <
! 100~299人	49	43	39	46	45	49	0.8% < . . . <
@ 300人以上	21	46	34	26	45	36	6.1% < . . . <
@ 合計	203	228	200	205	231	215	1.0% < . . . <

被災者年齢別	H22	H23	H24	H25	H26	H27	(年平均増減率)
19歳以下	4	12	3	4	6	6	-3.2% < . . . <
! 20~29歳	41	40	38	30	32	48	0.2% < . . . <
! 30~39歳	52	61	47	52	52	44	-3.2% < . . . <
@ 40~49歳	50	53	51	44	74	49	2.9% < . . . <
@ 50~59歳	31	39	38	43	42	34	2.3% < . . . <
@ 60歳以上	25	23	23	32	25	34	7.5% < . . . <
@ 合計	203	228	200	205	231	215	1.0% < . . . <

事故の型別	H22	H23	H24	H25	H26	H27	(年平均増減率)
@ 墜落・転落	22	25	19	29	25	24	2.5% < . . . <
X 転倒	22	28	21	24	36	26	5.9% < . . . <
! 激突	6	14	2	8	10	19	30.0% < . . . <
! 飛来・落下	16	33	20	24	20	22	-0.6% < . . . <
X 崩壊・倒壊	7	7	8	6	10	4	-3.0% < . . . <
! 激突され	17	14	13	11	15	9	-7.0% < . . . <
! はさまれ・巻き込まれ	57	73	64	60	60	62	-0.8% < . . . <
@ 切れ・こすれ	13	9	12	15	19	12	7.1% < . . . <
X 踏み抜き	1	-	-	-	-	2	-
X おぼれ	-	4	-	-	-	-	-22.5% < . . . <
X 高温・低温の物との接触	9	4	8	4	6	3	-10.4% < . . . <
X 有害物等との接触	-	-	3	-	2	1	-
X 感電	-	-	-	1	1	-	-
X 爆発	-	-	-	-	-	-	-
X 破裂	-	-	-	-	1	-	-
X 火災	1	-	-	-	-	-	-
X 交通事故(道路)	5	-	6	2	-	1	-16.9% < . . . <
X 交通事故(その他)	-	-	1	-	-	-	-
@ 動作の反動・無理な動作	26	17	23	20	25	27	3.5% < . . . <
X その他	1	-	-	1	-	1	-
X 分類不能	-	-	-	-	1	1	-
@ 合計	203	228	200	205	231	215	1.0% < . . . <

起因物別	H22	H23	H24	H25	H26	H27	(年平均増減率)
X 原動機	-	-	1	-	-	1	-
X 動力伝導機構	3	1	3	-	1	3	-4.2% < . . . <
X 木材加工用機械	1	-	1	-	4	-	-
X 建設用等機械	1	1	-	2	-	-	-15.7% < . . . <
@ 金属加工用機械	27	36	34	43	42	38	7.6% < . . . <
@ 一般動力機械	17	18	13	12	17	19	1.1% < . . . <
X 車両系木材伐出機械等	-	-	-	-	-	-	-
X 動力クレーン等	12	13	8	7	7	7	-10.4% < . . . <
X 動力運搬機	17	19	17	21	12	19	-1.1% < . . . <
X 乗物	8	1	5	3	3	4	-8.9% < . . . <
X 圧力容器	-	-	1	-	-	-	-
! 化学設備	-	-	-	-	-	-	-
X 溶接装置	2	3	3	5	3	2	2.0% < . . . <
X 炉蓋等	-	-	3	1	-	1	-
X 電気設備	-	-	-	-	1	1	-
@ 人力機械工具等	11	9	11	12	11	13	4.9% < . . . <
X 用具	16	29	20	18	31	22	4.8% < . . . <
X その他の装置、設備	11	6	7	8	9	7	-3.3% < . . . <
X 仮設物、建築物、構築物等	31	29	29	29	30	27	-1.6% < . . . <
! 危険物、有害物等	2	2	2	1	2	1	-8.2% < . . . <
! 材料	21	36	20	20	27	17	-5.0% < . . . <
! 荷	10	10	4	11	12	11	6.1% < . . . <
! 環境等	3	8	3	2	7	3	-2.5% < . . . <
! その他の起因物	-	-	5	1	-	1	2.6% < . . . <
X 起因物なし	9	7	10	8	10	17	19.7% < . . . <
X 分類不能	1	-	-	1	2	1	-
@ 合計	203	228	200	205	231	215	1.0% < . . . <