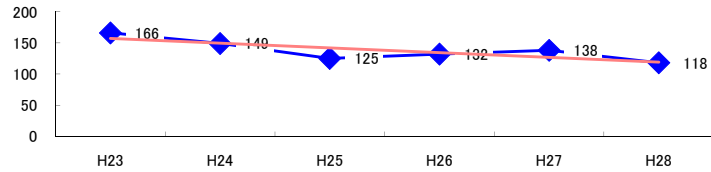


# コード: 1,160 電気・ガス 小計

図1 災害発生件数の推移



【基本指標】	
初年度理論値	157
最終年度理論値	119
年平均増減率	-4.8%
(初年度理論値シェア)	(2.7%)
(最終年度理論値シェア)	(2.0%)
(シェア増減)	(-0.7%)

図2 事業場規模別発生状況の推移

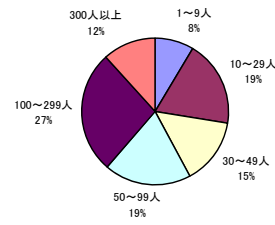
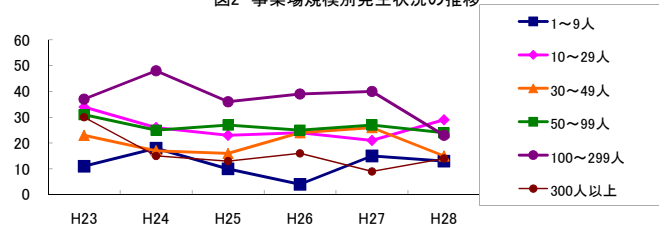


図3 年齢別発生状況の推移

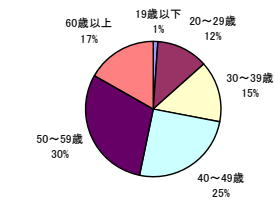
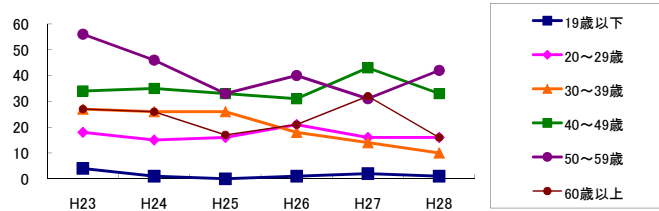


図4 事故の型別発生状況の推移

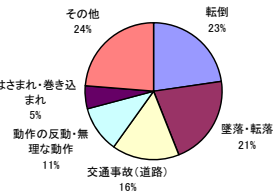
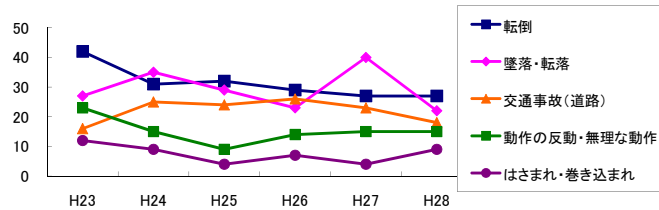
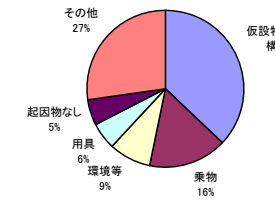
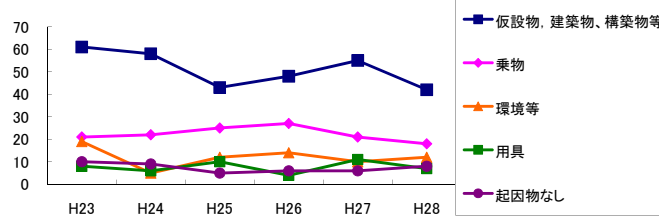


図5 起因物別発生状況の推移



事業場規模別	H23	H24	H25	H26	H27	H28	(年平均増減率)
1~9人	11	18	10	4	15	13	-1.2% <<<<<
10~29人	34	26	23	24	21	29	-3.8% <<<<<
30~49人	23	17	16	24	26	15	-0.7% <<<<<
50~99人	31	25	27	25	27	24	-3.1% <<<<<
100~299人	37	48	36	39	40	23	-6.0% <<<<<
300人以上	30	15	13	16	9	14	-11.8% <<<<<
合計	166	149	125	132	138	118	-4.8% <<<<<

被災者年齢別	H23	H24	H25	H26	H27	H28	(年平均増減率)
19歳以下	4	1	-	1	2	1	-13.8% <<<<<
20~29歳	18	15	16	21	16	16	-0.3% <<<<<
30~39歳	27	26	26	18	14	10	-12.5% <<<<<
@ 40~49歳	34	35	33	31	43	33	1.4% <<<<<
50~59歳	56	46	33	40	31	42	-6.3% <<<<<
60歳以上	27	26	17	21	32	16	-3.7% <<<<<
合計	166	149	125	132	138	118	-4.8% <<<<<

事故の型別	H23	H24	H25	H26	H27	H28	(年平均増減率)
墜落・転落	27	35	29	23	40	22	-1.5% <<<<<
転倒	42	31	32	29	27	27	-6.8% <<<<<
! 激突	6	5	7	7	11	4	3.8% <<<<<
飛来・落下	7	6	3	5	7	5	-2.4% <<<<<
崩壊・倒壊	3	1	3	2	-	2	-10.4% <<<<<
! 激突され	3	1	3	6	2	3	6.7% <<<<<
はさまれ・巻き込まれ	12	9	4	7	4	9	-8.2% <<<<<
切れ・こすれ	6	8	4	5	3	1	-15.3% <<<<<
X 踏み抜き	-	-	-	-	-	-	-
おぼれ	6	-	1	-	-	1	-23.3% <<<<<
! 高温・低温の物との接触	3	2	3	5	1	5	10.2% <<<<<
! 有害物等との接触	1	2	-	1	3	1	10.9% <<<<<
感電	1	6	1	-	-	1	-19.0% <<<<<
爆発	3	-	-	-	-	-	-27.3% <<<<<
X 破裂	-	-	-	-	-	-	-
X 火災	-	-	-	-	1	-	-
! 交通事故(道路)	16	25	24	26	23	18	0.8% <<<<<
X 交通事故(その他)	-	-	-	-	1	-	-
動作の反動・無理な動作	23	15	9	14	15	15	-5.7% <<<<<
その他	6	3	2	2	-	4	-13.0% <<<<<
X 分類不能	1	-	-	-	-	-	-
合計	166	149	125	132	138	118	-4.8% <<<<<

起因物別	H23	H24	H25	H26	H27	H28	(年平均増減率)
原動機	1	2	-	-	-	-	-24.4% <<<<<
! 動力伝導機構	3	-	1	3	2	2	5.3% <<<<<
木材加工用機械	1	2	-	2	-	-	-17.4% <<<<<
建設用等機械	1	4	-	-	3	-	-12.0% <<<<<
X 金属加工用機械	-	2	-	-	1	1	-
X 一般動力機械	3	5	1	1	2	4	-3.9% <<<<<
X 車両系木材伐出機械等	-	-	-	-	-	1	-
X 動力クレーン等	1	1	-	-	-	-	-
X 動力運搬機	11	8	4	2	7	4	-12.9% <<<<<
X 乗物	21	22	25	27	21	18	-1.9% <<<<<
X 圧力容器	-	1	1	1	-	1	-
X 化学設備	-	-	-	-	-	-	-
X 溶接装置	-	-	-	-	-	-	-
炉蓋等	-	-	-	-	-	-	-
電気設備	3	5	2	1	1	1	-17.3% <<<<<
人力機械工具等	3	6	7	7	3	2	-7.1% <<<<<
@ 用具	8	6	10	4	11	7	1.5% <<<<<
その他の装置、設備	6	3	5	5	6	2	-5.9% <<<<<
仮設物、建築物、構築物等	61	58	43	48	55	42	-4.9% <<<<<
! 危険物、有害物等	4	1	-	3	2	2	-5.0% <<<<<
! 材料	4	3	5	2	4	2	-7.1% <<<<<
! 荷	4	4	2	4	4	6	10.9% <<<<<
! 環境等	19	5	12	14	10	12	-3.9% <<<<<
! その他起因物	2	2	2	2	-	2	-8.2% <<<<<
X 起因物なし	10	9	5	6	6	8	-6.0% <<<<<
X 分類不能	-	-	-	-	-	1	-
合計	166	149	125	132	138	118	-4.8% <<<<<