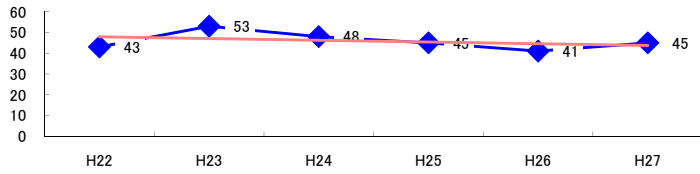


コード: 1,161 電気業

図1 災害発生件数の推移

$y = -0.8286x + 48.733$



【基本指標】

初年度理論値	48
最終年度理論値	44
年平均増減率	-1.7%
(初年度理論値シェア)	(0.8%)
(最終年度理論値シェア)	(0.7%)
(シェア増減)	(-0.1%)

図2 事業場規模別発生状況の推移

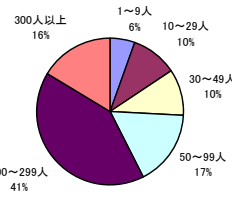
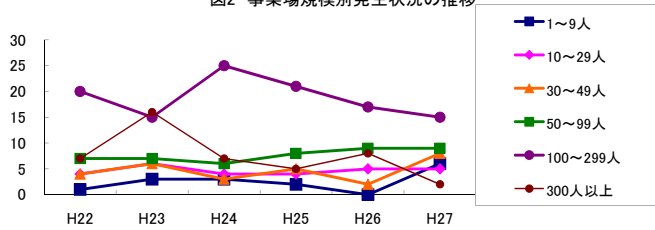


図3 年齢別発生状況の推移

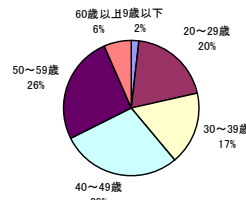
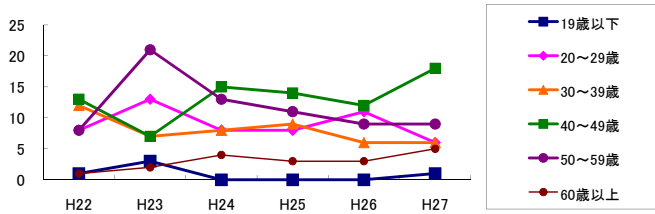


図4 事故の型別発生状況の推移

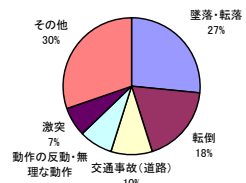
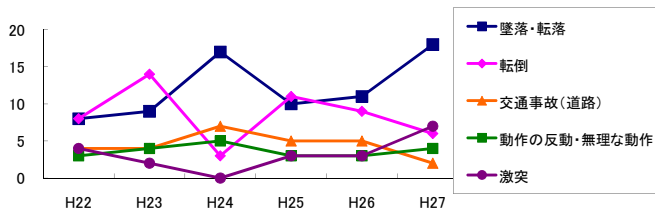
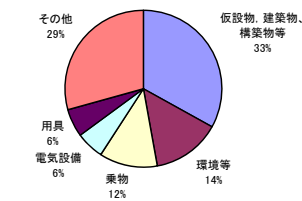
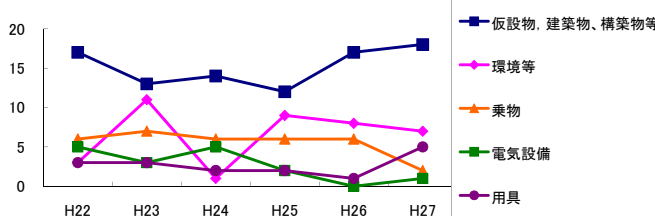


図5 起因物別発生状況の推移



事業場規模別	H22	H23	H24	H25	H26	H27	(年平均増減率)
@ 1~9人	1	3	3	2	-	6	30.0% <<<<<<
@ 10~29人	4	6	4	4	5	5	1.3% <<<<<<
@ 30~49人	4	6	3	5	2	8	7.2% <<<<<<
@ 50~99人	7	7	6	8	9	9	8.1% <<<<<<
100~299人	20	15	25	21	17	15	-3.2% <<<<<<
300人以上	7	16	7	5	8	2	-13.1% <<<<<<
合計	43	53	48	45	41	45	-1.7% <<<<<<

被災者年齢別	H22	H23	H24	H25	H26	H27	(年平均増減率)
19歳以下	1	3	-	-	-	1	-17.4% <<<<<<
20~29歳	8	13	8	8	11	6	-4.5% <<<<<<
30~39歳	12	7	8	9	6	6	-8.9% <<<<<<
@ 40~49歳	13	7	15	14	12	18	10.7% <<<<<<
50~59歳	8	21	13	11	9	9	-6.6% <<<<<<
@ 60歳以上	1	2	4	3	3	5	44.0% <<<<<<
合計	43	53	48	45	41	45	-1.7% <<<<<<

事故の型別	H22	H23	H24	H25	H26	H27	(年平均増減率)
@ 墜落・転落	8	9	17	10	11	18	16.2% <<<<<<
転倒	8	14	3	11	9	6	-5.0% <<<<<<
@ 激突	4	2	-	3	3	7	36.0% <<<<<<
飛来・落下	2	-	1	1	-	2	0.0% <<<<<<
X 崩壊・倒壊	-	1	-	2	-	-	<<<<<<<<
激突され	3	3	-	1	4	1	-7.1% <<<<<<
はさまれ・巻き込まれ	-	5	4	2	2	1	-6.2% <<<<<<
X 切れ・こすれ	1	1	-	2	2	2	<<<<<<<<
X 踏み抜き	-	-	-	-	-	-	<<<<<<<<
X おぼれ	-	1	-	1	-	-	<<<<<<<<
高温・低温の物との接触	4	3	1	2	1	1	-16.7% <<<<<<
有害物等との接触	2	-	2	-	-	-	-22.5% <<<<<<
感電	1	1	6	1	-	-	-15.3% <<<<<<
爆発	-	3	-	-	-	-	-22.5% <<<<<<
X 破裂	-	-	-	-	-	-	<<<<<<<<
X 火災	-	-	-	-	-	1	<<<<<<<<
X 交通事故(道路)	4	4	7	5	5	2	-5.0% <<<<<<
X 交通事故(その他)	-	-	-	-	-	-	<<<<<<<<
動作の反動・無理な動作	3	4	5	3	3	4	0.0% <<<<<<
その他	3	2	2	1	1	-	-19.0% <<<<<<
X 分類不能	-	-	-	-	-	-	<<<<<<<<
合計	43	53	48	45	41	45	-1.7% <<<<<<

起因物別	H22	H23	H24	H25	H26	H27	(年平均増減率)
X 原動機	-	-	2	-	-	-	<<<<<<<<
X 動力伝導機構	-	-	-	-	1	-	<<<<<<<<
X 木材加工用機械	-	-	-	-	1	-	<<<<<<<<
X 建設用等機械	-	1	3	-	-	3	<<<<<<<<
X 金属加工用機械	-	-	-	-	-	-	<<<<<<<<
X 一般動力機械	-	1	1	-	-	1	<<<<<<<<
X 車両系木材伐出機械等	-	-	-	-	-	-	<<<<<<<<
X 動力クレーン等	-	1	1	-	-	-	<<<<<<<<
動力運搬機	1	4	4	2	-	1	-13.3% <<<<<<
X 乗物	6	7	6	6	6	2	-9.2% <<<<<<
X 圧力容器	1	-	-	1	-	-	<<<<<<<<
X 化学設備	-	-	-	-	-	-	<<<<<<<<
X 溶接装置	-	-	-	-	-	-	<<<<<<<<
炉蓋等	-	-	-	-	-	-	<<<<<<<<
X 電気設備	5	3	5	2	-	1	-18.5% <<<<<<
@ 人力機械・工具等	-	-	2	3	3	2	<<<<<<<<
! 用具	3	3	2	2	1	5	4.8% <<<<<<
@ その他の装置、設備	-	2	2	2	1	1	4.8% <<<<<<
@ 仮設物、建築物、構築物等	17	13	14	12	17	18	3.0% <<<<<<
X 危険物、有害物等	2	3	-	-	-	-	-24.8% <<<<<<
X 材料	-	1	1	1	-	1	<<<<<<<<
@ 荷	1	-	1	2	-	1	<<<<<<<<
X 環境等	3	11	1	9	8	7	10.6% <<<<<<
その他の起因物	1	-	1	1	-	-	<<<<<<<<
X 起因物なし	3	3	2	2	3	2	-5.0% <<<<<<
X 分類不能	-	-	-	-	-	-	<<<<<<<<
合計	43	53	48	45	41	45	-1.7% <<<<<<