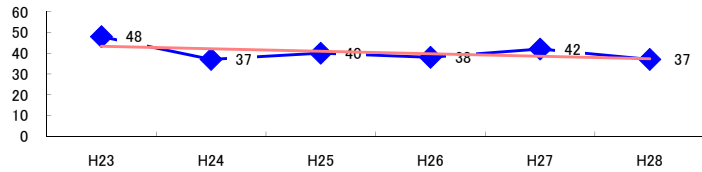


コード: 1,162 ガス業

図1 災害発生件数の推移



【基本指標】	
初年度理論値	43
最終年度理論値	37
年平均増減率	-2.8%
(初年度理論値シェア)	(0.7%)
(最終年度理論値シェア)	(0.6%)
(シェア増減)	(-0.1%)

図2 事業場規模別発生状況の推移

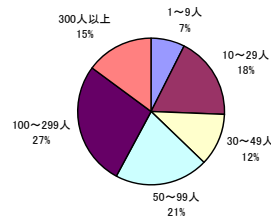
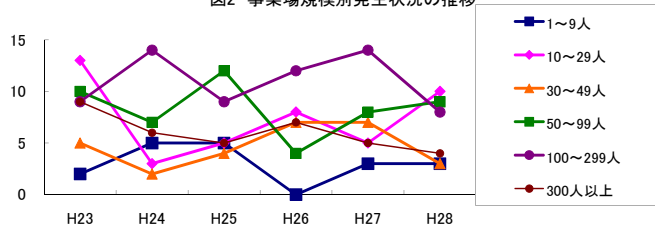


図3 年齢別発生状況の推移

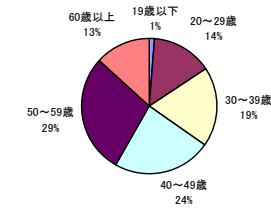
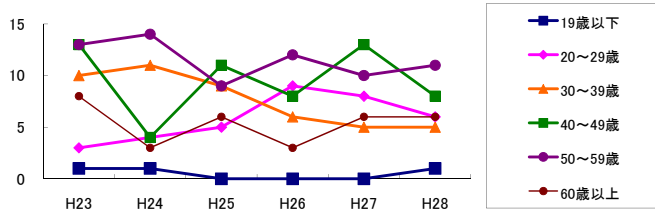


図4 事故の型別発生状況の推移

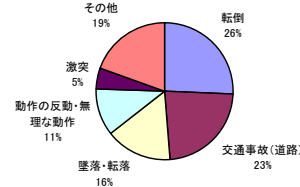
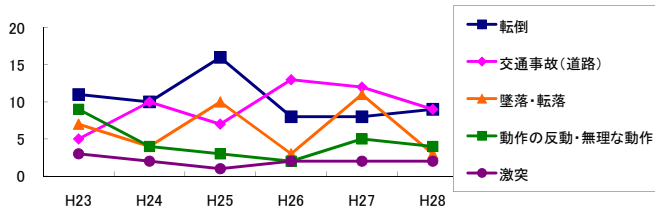
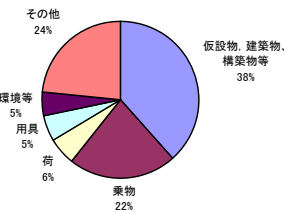
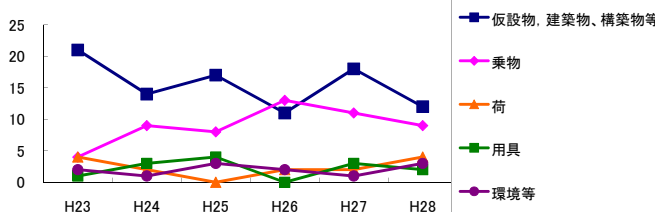


図5 起因物別発生状況の推移



事業場規模別	H23	H24	H25	H26	H27	H28	(年平均増減率)
1~9人	2	5	5	-	3	3	-5.0% <<<<<
10~29人	13	3	5	8	5	10	-2.2% <<<<<
30~49人	5	2	4	7	7	3	5.6% <<<<<
50~99人	10	7	12	4	8	9	-3.2% <<<<<
100~299人	9	14	9	12	14	8	-0.5% <<<<<
300人以上	9	6	5	7	5	4	-9.5% <<<<<
合計	48	37	40	38	42	37	-2.8% <<<<<

被災者年齢別	H23	H24	H25	H26	H27	H28	(年平均増減率)
19歳以下	1	1	-	-	-	1	---
20~29歳	3	4	5	9	8	6	24.5% <<<<<
30~39歳	10	11	9	6	5	5	-12.0% <<<<<
40~49歳	13	4	11	8	13	8	-0.3% <<<<<
50~59歳	13	14	9	12	10	11	-4.2% <<<<<
60歳以上	8	3	6	3	6	6	-2.0% <<<<<
合計	48	37	40	38	42	37	-2.8% <<<<<

事故の型別	H23	H24	H25	H26	H27	H28	(年平均増減率)
墜落・転落	7	4	10	3	11	3	-2.5% <<<<<
転倒	11	10	16	8	8	9	-5.7% <<<<<
激突	3	2	1	2	2	2	-5.0% <<<<<
飛来・落下	4	2	-	2	2	1	-13.4% <<<<<
崩壊・倒壊	1	1	-	2	-	1	---
激突され	-	1	1	1	-	2	---
はさまれ・巻き込まれ	3	-	-	1	1	4	---
切れ・こすれ	1	2	-	1	-	-	-20.7% <<<<<
踏み抜き	-	-	-	-	-	-	---
おぼれ	1	-	-	-	-	-	---
高温・低温の物との接触	-	1	1	3	-	2	---
有害物等との接触	1	-	-	-	1	-	---
感電	-	-	-	-	-	-	---
爆発	-	-	-	-	-	-	---
破裂	-	-	-	-	-	-	---
火災	-	-	-	-	-	-	---
交通事故(道路)	5	10	7	13	12	9	13.0% <<<<<
交通事故(その他)	-	-	-	-	-	-	---
動作の反動・無理な動作	9	4	3	2	5	4	-10.7% <<<<<
その他	2	-	1	-	-	-	-24.4% <<<<<
分類不能	-	-	-	-	-	-	---
合計	48	37	40	38	42	37	-2.8% <<<<<

起因物別	H23	H24	H25	H26	H27	H28	(年平均増減率)
原動機	1	-	-	-	-	-	---
動力伝導機構	-	-	-	-	-	-	---
木材加工用機械	-	1	-	-	-	-	---
建設用等機械	-	-	-	-	-	-	---
金属加工用機械	-	-	-	-	-	-	---
一般動力機械	-	2	-	1	1	2	---
車両系木材伐出機械等	-	-	-	-	-	-	---
動力クレーン等	-	-	-	-	-	-	---
動力運搬機	5	-	1	1	1	-	-21.6% <<<<<
乗物	4	9	8	13	11	9	16.0% <<<<<
压力容器	-	1	-	1	-	1	---
化学設備	-	-	-	-	-	-	---
溶接装置	-	-	-	-	-	-	---
炉蓋等	-	-	-	-	-	-	---
電気設備	-	-	-	-	-	1	---
人力機械・工具等	1	1	1	-	-	1	---
用具	1	3	4	-	3	2	1.4% <<<<<
その他の装置、設備	2	-	2	2	2	-	-7.1% <<<<<
仮設物、建築物、構築物等	21	14	17	11	18	12	-6.1% <<<<<
危険物、有害物等	1	1	-	1	-	1	---
材料	1	-	2	-	1	-	---
荷	4	2	-	2	2	4	2.6% <<<<<
環境等	2	1	3	2	1	3	6.7% <<<<<
その他の起因物	2	-	1	2	-	-	-17.4% <<<<<
起因物なし	3	2	1	2	2	2	-5.0% <<<<<
分類不能	-	-	-	-	-	-	---
合計	48	37	40	38	42	37	-2.8% <<<<<