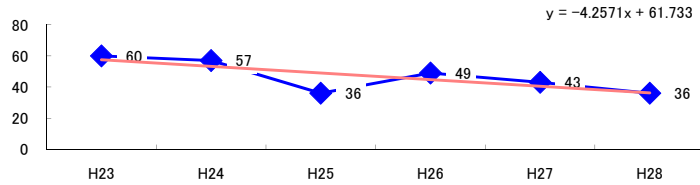


コード: 1,163 水道業

図1 災害発生件数の推移



【基本指標】	
初年度理論値	57
最終年度理論値	36
年平均増減率	-7.4%
(初年度理論値シェア)	(1.0%)
(最終年度理論値シェア)	(0.6%)
(シェア増減)	(-0.4%)

図2 事業場規模別発生状況の推移

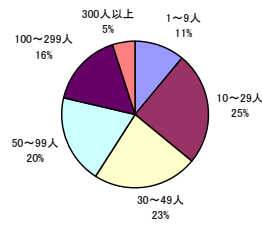
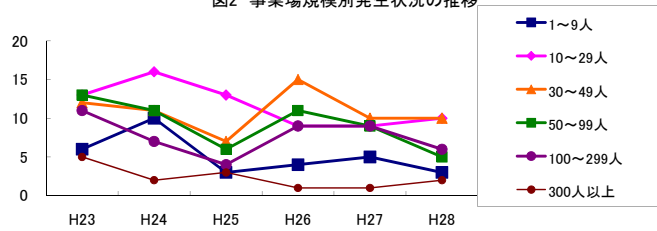


図3 年齢別発生状況の推移

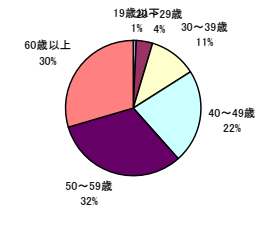
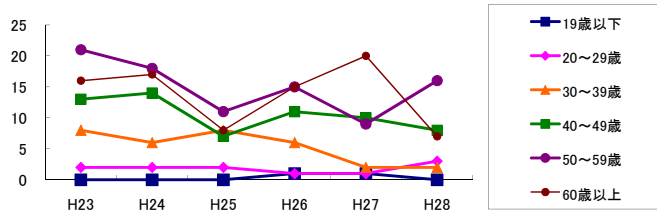


図4 事故の型別発生状況の推移

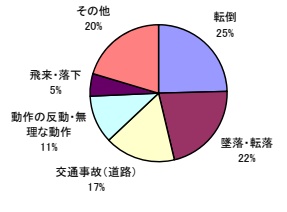
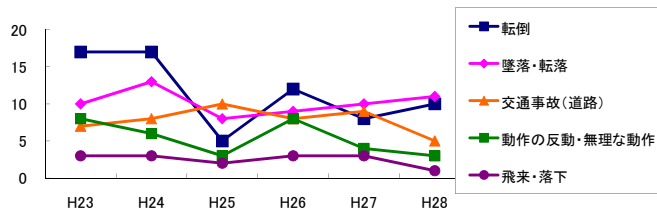
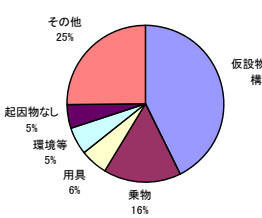
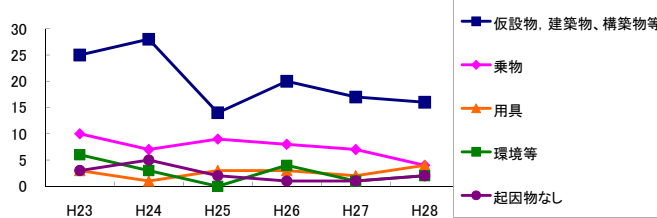


図5 起因物別発生状況の推移



事業場規模別	H23	H24	H25	H26	H27	H28	(年平均増減率)
1~9人	6	10	3	4	5	3	-11.4%
10~29人	13	16	13	9	9	10	-7.9%
30~49人	12	11	7	15	10	10	-1.3%
50~99人	13	11	6	11	9	5	-9.7%
100~299人	11	7	4	9	9	6	-4.6%
300人以上	5	2	3	1	1	2	-15.2%
合計	60	57	36	49	43	36	-7.4%

被災者年齢別	H23	H24	H25	H26	H27	H28	(年平均増減率)
19歳以下	-	-	-	1	1	-	-
20~29歳	2	2	2	1	1	3	1.6%
30~39歳	8	6	8	6	2	2	-14.8%
40~49歳	13	14	7	11	10	8	-7.3%
50~59歳	21	18	11	15	9	16	-7.4%
60歳以上	16	17	8	15	20	7	-5.2%
合計	60	57	36	49	43	36	-7.4%

事故の型別	H23	H24	H25	H26	H27	H28	(年平均増減率)
墜落・転落	10	13	8	9	10	11	-0.8%
転倒	17	17	5	12	8	10	-10.2%
激突	1	3	3	2	2	2	-10.4%
飛来・落下	3	3	2	3	3	1	-8.2%
崩壊・倒壊	-	-	1	-	-	1	-
激突され	-	-	1	1	1	-	-
はさまれ・巻き込まれ	3	2	2	3	2	1	-9.2%
切れ・こすれ	4	4	1	1	1	1	-18.5%
踏み抜き	-	-	-	-	-	-	-
おぼれ	4	-	-	-	-	1	-22.5%
高温・低温の物との接触	-	-	-	-	-	1	-
有害物等との接触	-	-	1	2	1	-	-
感電	-	-	-	-	-	-	-
爆発	-	-	-	-	-	-	-
破裂	-	-	-	-	-	-	-
火災	-	-	-	-	-	-	-
交通事故(道路)	7	8	10	8	9	5	-3.0%
交通事故(その他)	-	-	-	-	1	-	-
動作の反動・無理な動作	8	6	3	8	4	3	-10.3%
その他	2	1	-	1	-	-	-22.5%
分類不能	1	-	-	-	-	-	-
合計	60	57	36	49	43	36	-7.4%

起因物別	H23	H24	H25	H26	H27	H28	(年平均増減率)
原動機	-	-	-	-	-	-	-
動力伝導機構	3	-	1	1	2	-	-14.2%
木材加工用機械	1	1	-	1	-	-	-20.0%
建設用等機械	-	1	-	-	-	-	-
金属加工用機械	-	2	-	-	1	-	-
一般動力機械	2	1	1	-	-	1	-17.4%
車両系木材伐出機械等	-	-	-	-	-	-	-
動力クレーン等	-	-	-	-	-	-	-
動力運搬機	2	3	1	-	5	2	7.9%
乗物	10	7	9	8	7	4	-9.1%
圧力容器	-	-	-	-	-	-	-
化学設備	-	-	-	-	-	-	-
溶接装置	-	-	-	-	-	-	-
炉蓋等	-	-	-	-	-	-	-
電気設備	-	-	-	1	-	-	-
人力機械工具等	2	-	2	4	-	1	-5.0%
用具	3	1	3	3	2	4	10.9%
その他の装置、設備	1	1	1	2	2	2	-
仮設物、建築物、構築物等	25	28	14	20	17	16	-8.2%
危険物、有害物等	-	-	-	1	2	1	-
材料	2	2	2	1	2	1	-8.2%
荷	-	1	-	2	1	-	-
環境等	6	3	-	4	1	2	-14.8%
その他の起因物	-	1	-	-	-	-	-
起因物なし	3	5	2	1	1	2	-14.2%
分類不能	-	-	-	-	-	-	-
合計	60	57	36	49	43	36	-7.4%