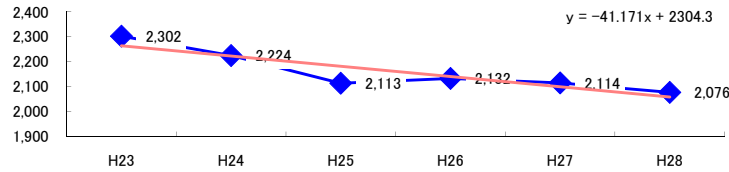


コード: 1,170 その他の製造 小計

図1 災害発生件数の推移



【基本指標】	
初年度理論値	2,263
最終年度理論値	2,057
年平均増減率	-1.8%
(初年度理論値シェア)	(38.8%)
(最終年度理論値シェア)	(34.3%)
(シェア増減)	(-4.4%)

図2 事業場規模別発生状況の推移

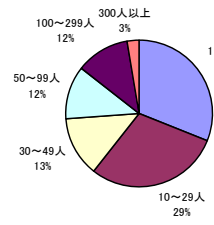
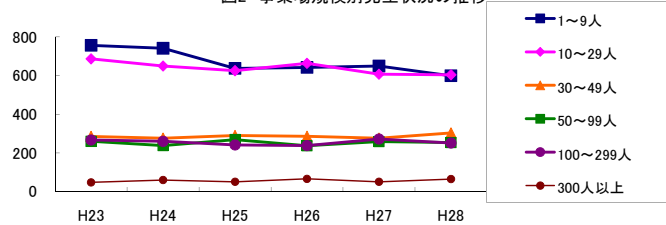


図3 年齢別発生状況の推移

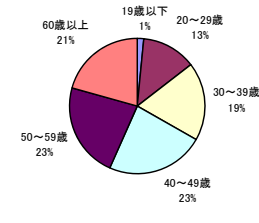
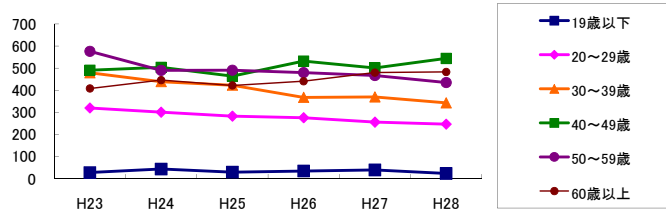


図4 事故の型別発生状況の推移

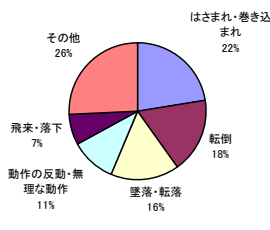
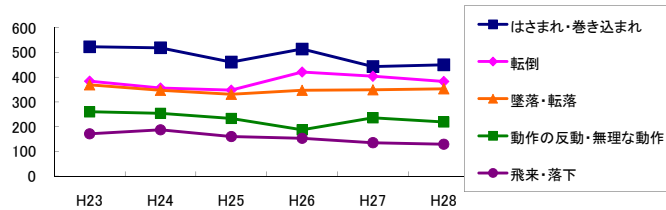
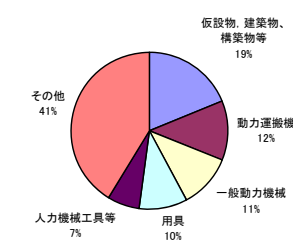
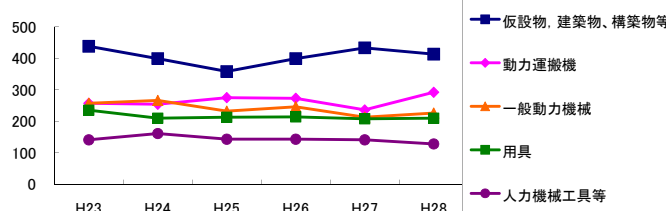


図5 起因物別発生状況の推移



事業場規模別	H23	H24	H25	H26	H27	H28	(年平均増減率)
1~9人	756	741	637	642	649	599	-4.0%
10~29人	686	649	625	663	607	604	-2.1%
30~49人	285	276	290	286	276	303	0.9%
50~99人	260	238	269	237	259	254	0.0%
100~299人	267	260	241	238	272	251	-0.5%
300人以上	48	60	51	66	51	65	4.0%
合計	2,302	2,224	2,113	2,132	2,114	2,076	-1.8%

被災者年齢別	H23	H24	H25	H26	H27	H28	(年平均増減率)
19歳以下	28	44	30	35	40	24	-2.2%
20~29歳	320	301	283	276	256	247	-4.6%
30~39歳	479	439	423	368	370	343	-5.7%
40~49歳	491	504	464	532	501	544	1.9%
50~59歳	576	490	491	480	467	435	-4.1%
60歳以上	408	446	422	441	480	483	3.4%
合計	2,302	2,224	2,113	2,132	2,114	2,076	-1.8%

事故の型別	H23	H24	H25	H26	H27	H28	(年平均増減率)
墜落・転落	369	347	331	347	349	353	-0.5%
転倒	384	356	348	421	404	383	1.6%
激突	99	112	122	100	110	136	4.4%
飛来・落下	171	187	160	153	135	129	-5.8%
崩壊・倒壊	37	52	43	40	35	34	-4.4%
激突され	90	91	98	86	94	95	0.7%
はさまれ・巻き込まれ	523	519	461	514	443	450	-2.9%
切れ・こすれ	153	150	131	123	123	104	-6.2%
踏み抜き	5	3	5	1	2	3	-11.1%
おぼれ	29	-	-	-	-	1	-26.7%
高温・低温の物との接触	70	53	76	67	75	65	1.4%
有害物等との接触	17	12	17	8	9	12	-7.9%
感電	3	2	5	6	6	3	11.5%
爆発	3	3	5	3	2	5	4.5%
破裂	6	11	6	4	9	4	-6.5%
火災	2	5	5	6	3	8	23.4%
交通事故(道路)	54	57	48	55	62	57	2.0%
交通事故(その他)	-	-	1	1	2	-	-
動作の反動・無理な動作	260	254	233	187	236	219	-3.4%
その他	25	7	10	9	11	13	-8.8%
分類不能	2	3	8	1	4	2	-3.2%
合計	2,302	2,224	2,113	2,132	2,114	2,076	-1.8%

起因物別	H23	H24	H25	H26	H27	H28	(年平均増減率)
原動機	5	5	2	2	3	3	-10.2%
動力伝導機構	37	21	25	26	28	24	-4.1%
木材加工用機械	35	25	24	34	29	17	-6.0%
建設用等機械	24	25	29	30	33	33	8.3%
金属加工用機械	68	90	73	72	77	60	-2.9%
一般動力機械	257	266	232	246	213	226	-3.3%
車両系木材伐出機械等	-	-	-	-	2	-	-
動力クレーン等	47	59	47	59	48	54	0.8%
動力運搬機	257	254	275	273	236	292	1.3%
乗物	129	105	110	109	115	97	-3.1%
圧力容器	4	8	5	7	-	4	-10.1%
化学設備	-	1	-	-	-	1	-
溶接装置	7	10	11	2	9	5	-7.1%
炉蓋等	11	4	5	7	4	11	0.8%
電気設備	10	6	4	5	7	5	-7.8%
人力機械工具等	141	161	143	143	141	128	-2.4%
用具	235	210	213	214	208	210	-1.7%
その他の装置、設備	85	69	70	78	76	75	-0.8%
仮設物、建築物、構築物等	438	399	358	399	433	413	0.1%
危険物、有害物等	35	26	39	25	25	30	-3.6%
材料	130	158	139	133	124	103	-4.7%
荷	149	176	130	112	132	137	-3.9%
環境等	80	43	49	63	46	45	-6.7%
その他の起因物	22	15	26	22	43	22	11.9%
起因物なし	93	81	95	70	79	80	-3.1%
分類不能	3	7	9	1	3	1	-14.0%
合計	2,302	2,224	2,113	2,132	2,114	2,076	-1.8%