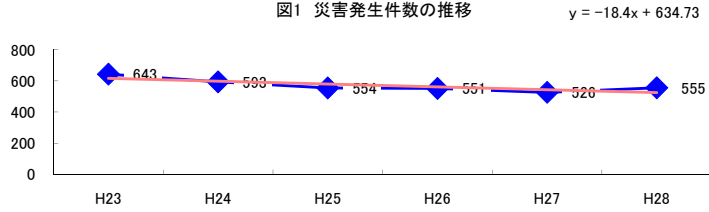


コード: 1,171 自動車整備

図1 災害発生件数の推移



| 【基本指標】 | |
|--------------|---------|
| 初年度理論値 | 616 |
| 最終年度理論値 | 524 |
| 年平均増減率 | -3.0% |
| (初年度理論値シェア) | (10.6%) |
| (最終年度理論値シェア) | (8.8%) |
| (シェア増減) | (-1.8%) |

図2 事業場規模別発生状況の推移

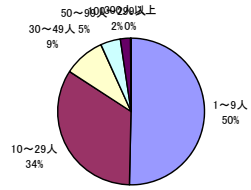
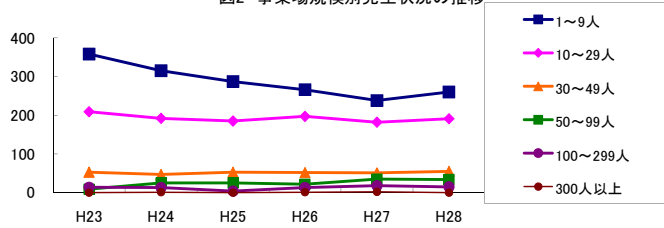


図3 年齢別発生状況の推移

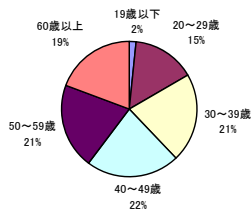
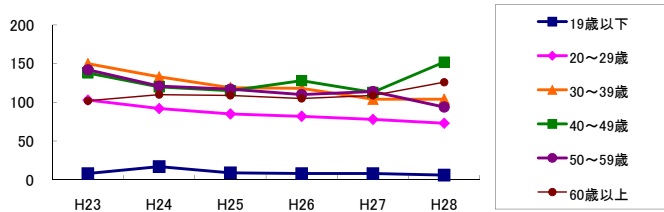


図4 事故の型別発生状況の推移

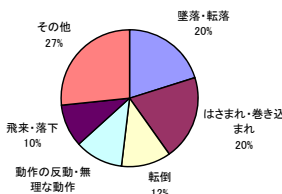
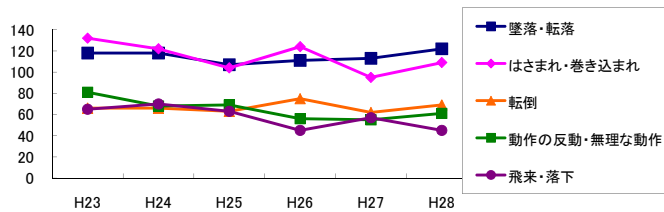
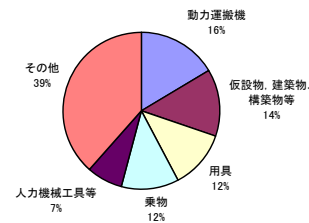
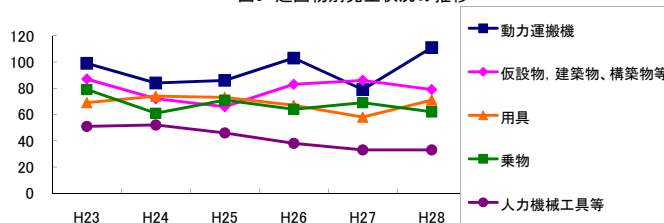


図5 起因物別発生状況の推移



| 事業場規模別 | H23 | H24 | H25 | H26 | H27 | H28 | (年平均増減率) |
|----------|-----|-----|-----|-----|-----|-----|-------------|
| 1~9人 | 358 | 315 | 287 | 266 | 238 | 260 | -6.2% <<<<< |
| 10~29人 | 209 | 192 | 185 | 197 | 182 | 191 | -1.5% <<<<< |
| 30~49人 | 53 | 47 | 53 | 52 | 51 | 55 | 1.2% <<<<< |
| 50~99人 | 9 | 25 | 25 | 22 | 35 | 34 | 30.7% <<<<< |
| 100~299人 | 14 | 13 | 4 | 13 | 18 | 15 | 7.7% <<<<< |
| 300人以上 | - | 1 | - | 1 | 2 | - | <<<<<<< |
| 合計 | 643 | 593 | 554 | 551 | 526 | 555 | -3.0% <<<<< |

| 被災者年齢別 | H23 | H24 | H25 | H26 | H27 | H28 | (年平均増減率) |
|--------|-----|-----|-----|-----|-----|-----|-------------|
| 19歳以下 | 8 | 17 | 9 | 8 | 8 | 6 | -9.0% <<<<< |
| 20~29歳 | 103 | 92 | 85 | 82 | 78 | 73 | -5.6% <<<<< |
| 30~39歳 | 150 | 133 | 119 | 118 | 104 | 104 | -6.3% <<<<< |
| 40~49歳 | 138 | 120 | 115 | 128 | 113 | 152 | 1.4% <<<<< |
| 50~59歳 | 142 | 121 | 117 | 110 | 114 | 94 | -5.7% <<<<< |
| 60歳以上 | 102 | 110 | 109 | 105 | 109 | 126 | 3.2% <<<<< |
| 合計 | 643 | 593 | 554 | 551 | 526 | 555 | -3.0% <<<<< |

| 事故の型別 | H23 | H24 | H25 | H26 | H27 | H28 | (年平均増減率) |
|-------------|-----|-----|-----|-----|-----|-----|--------------|
| 墜落・転落 | 118 | 118 | 107 | 111 | 113 | 122 | 0.2% <<<<< |
| 転倒 | 66 | 66 | 63 | 75 | 62 | 69 | 0.7% <<<<< |
| 激突 | 29 | 26 | 29 | 28 | 27 | 32 | 1.8% <<<<< |
| 飛来・落下 | 65 | 70 | 63 | 45 | 57 | 45 | -6.5% <<<<< |
| 崩壊・倒壊 | 8 | 11 | 8 | 10 | 7 | 7 | -4.5% <<<<< |
| 激突され | 27 | 31 | 32 | 22 | 28 | 33 | 1.1% <<<<< |
| はさまれ・巻き込まれ | 132 | 122 | 104 | 124 | 95 | 109 | -4.0% <<<<< |
| 切れ・こすれ | 36 | 31 | 31 | 34 | 23 | 20 | -7.9% <<<<< |
| 踏み抜き | - | 1 | - | - | 1 | - | <<<<<<< |
| おぼれ | 21 | - | - | - | - | - | -27.3% <<<<< |
| 高温・低温の物との接触 | 15 | 15 | 13 | 12 | 15 | 17 | 1.9% <<<<< |
| 有害物等との接触 | 3 | 1 | 8 | 2 | 2 | 4 | 1.8% <<<<< |
| 感電 | - | - | 3 | - | 1 | 2 | <<<<<<< |
| 爆発 | 1 | 2 | 1 | 1 | - | - | -19.4% <<<<< |
| 破裂 | 3 | 6 | 5 | 4 | 9 | 3 | 5.2% <<<<< |
| 火災 | 2 | 3 | 2 | 4 | 1 | 3 | 1.2% <<<<< |
| 交通事故(道路) | 21 | 17 | 14 | 21 | 23 | 23 | 5.8% <<<<< |
| 交通事故(その他) | - | - | - | 1 | 1 | - | <<<<<<< |
| 動作の反動・無理な動作 | 81 | 68 | 69 | 56 | 55 | 61 | -5.7% <<<<< |
| その他 | 14 | 4 | - | 1 | 5 | 4 | -16.5% <<<<< |
| 分類不能 | 1 | 1 | 2 | - | 1 | 1 | -5.0% <<<<< |
| 合計 | 643 | 593 | 554 | 551 | 526 | 555 | -3.0% <<<<< |

| 起因物別 | H23 | H24 | H25 | H26 | H27 | H28 | (年平均増減率) |
|--------------|-----|-----|-----|-----|-----|-----|--------------|
| 原動機 | 2 | - | 1 | 2 | 2 | 2 | 20.0% <<<<< |
| 動力伝導機構 | 15 | 12 | 10 | 11 | 9 | 8 | -8.8% <<<<< |
| 木材加工用機械 | 5 | 2 | 2 | 5 | 1 | 2 | -11.0% <<<<< |
| 建設用等機械 | 9 | 7 | 9 | 6 | 8 | 8 | -1.7% <<<<< |
| 金属加工用機械 | 24 | 26 | 16 | 18 | 20 | 19 | -5.0% <<<<< |
| 一般動力機械 | 18 | 15 | 10 | 12 | 12 | 10 | -8.3% <<<<< |
| 車両系木材伐出機械等 | - | - | - | - | - | - | <<<<<<< |
| 動力クレーン等 | 17 | 16 | 17 | 15 | 15 | 17 | -0.9% <<<<< |
| 動力運搬機 | 99 | 84 | 86 | 103 | 79 | 111 | 2.0% <<<<< |
| 乗物 | 79 | 61 | 71 | 64 | 69 | 62 | -2.7% <<<<< |
| 圧力容器 | - | 1 | 1 | 2 | - | 1 | <<<<<<< |
| 化学設備 | - | - | - | - | - | - | <<<<<<< |
| 溶接装置 | 2 | 5 | 4 | 2 | 5 | 3 | 2.6% <<<<< |
| 炉蓋等 | - | - | - | - | - | 2 | <<<<<<< |
| 電気設備 | 2 | 1 | - | - | - | 2 | -8.2% <<<<< |
| 人力機械工具等 | 51 | 52 | 46 | 38 | 33 | 33 | -8.3% <<<<< |
| 用具 | 69 | 74 | 73 | 67 | 58 | 71 | -1.8% <<<<< |
| その他の装置、設備 | 17 | 23 | 19 | 11 | 19 | 18 | -2.3% <<<<< |
| 仮設物、建築物、構築物等 | 87 | 72 | 66 | 83 | 86 | 79 | 0.7% <<<<< |
| 危険物、有害物等 | 13 | 10 | 15 | 14 | 9 | 14 | 0.2% <<<<< |
| 材料 | 34 | 53 | 42 | 37 | 35 | 29 | -5.4% <<<<< |
| 荷 | 28 | 22 | 15 | 14 | 20 | 15 | -8.5% <<<<< |
| 環境等 | 39 | 16 | 12 | 17 | 17 | 19 | -9.9% <<<<< |
| その他の起因物 | 6 | 7 | 7 | 5 | 12 | 5 | 3.6% <<<<< |
| 起因物なし | 26 | 31 | 31 | 25 | 16 | 24 | -5.8% <<<<< |
| 分類不能 | 1 | 3 | 1 | - | 1 | 1 | -12.0% <<<<< |
| 合計 | 643 | 593 | 554 | 551 | 526 | 555 | -3.0% <<<<< |