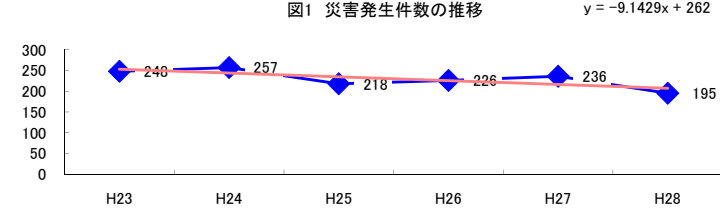


コード: 1,172 機械修理業

図1 災害発生件数の推移



【基本指標】

初年度理論値	253
最終年度理論値	207
年平均増減率	-4.3%
(初年度理論値シェア)	(4.3%)
(最終年度理論値シェア)	(3.5%)
(シェア増減)	(-0.9%)

図2 事業場規模別発生状況の推移

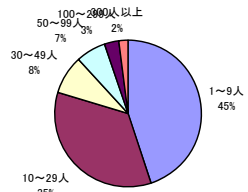
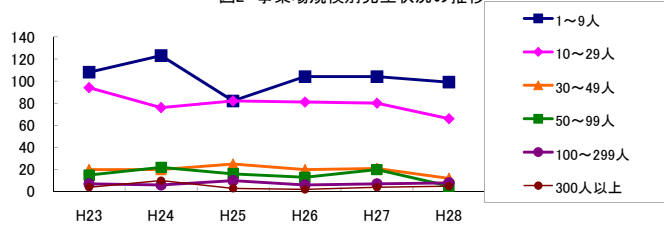


図3 年齢別発生状況の推移

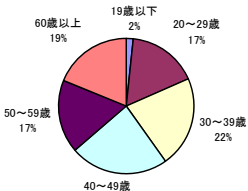
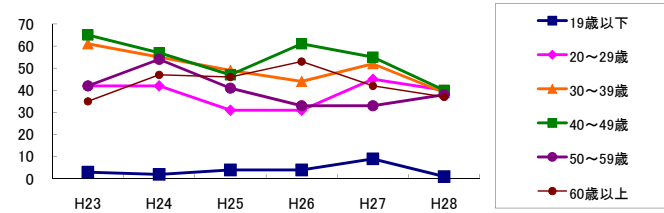


図4 事故の型別発生状況の推移

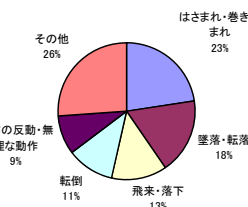
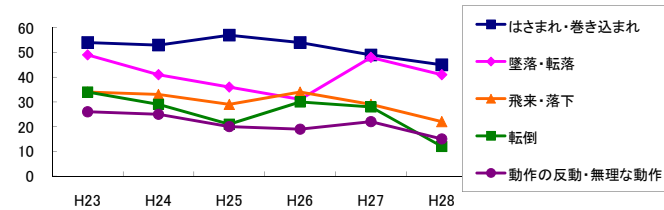
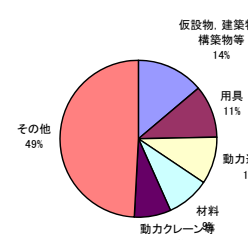
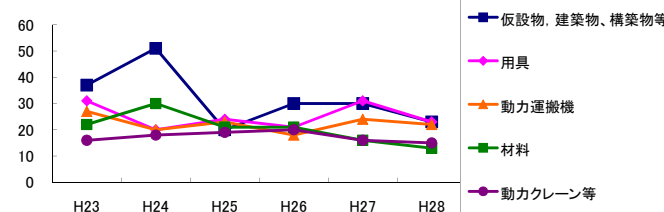


図5 起因物別発生状況の推移



事業場規模別	H23	H24	H25	H26	H27	H28	(年平均増減率)
1~9人	108	123	82	104	104	99	-2.1% <<<<<
10~29人	94	76	82	81	80	66	-4.1% <<<<<
30~49人	20	20	25	20	21	12	-5.3% <<<<<
50~99人	15	22	16	13	20	5	-8.7% <<<<<
100~299人	7	6	10	6	7	8	1.6% <<<<<
300人以上	4	10	3	2	4	5	-7.1% <<<<<
合計	248	257	218	226	236	195	-3.6% <<<<<

被災者年齢別	H23	H24	H25	H26	H27	H28	(年平均増減率)
19歳以下	3	2	4	4	9	1	10.3% <<<<<
20~29歳	42	42	31	31	45	40	-0.1% <<<<<
30~39歳	61	55	49	44	52	39	-6.0% <<<<<
40~49歳	65	57	47	61	55	40	-5.3% <<<<<
50~59歳	42	54	41	33	33	38	-5.6% <<<<<
60歳以上	35	47	46	53	42	37	0.1% <<<<<
合計	248	257	218	226	236	195	-3.6% <<<<<

事故の型別	H23	H24	H25	H26	H27	H28	(年平均増減率)
墜落・転落	49	41	36	31	48	41	-1.6% <<<<<
転倒	34	29	21	30	28	12	-9.0% <<<<<
激突	5	12	9	11	7	14	12.4% <<<<<
飛来・落下	34	33	29	34	29	22	-5.5% <<<<<
崩壊・倒壊	5	9	4	8	7	5	-0.9% <<<<<
激突され	11	10	9	10	13	10	1.4% <<<<<
はさまれ・巻き込まれ	54	53	57	54	49	45	-3.0% <<<<<
切れ・こすれ	10	23	11	10	10	8	-9.2% <<<<<
踏み抜き	1	-	2	-	-	-	-20.0% <<<<<
おぼれ	1	-	-	-	-	1	-
高温・低温の物との接触	5	6	11	11	4	7	1.6% <<<<<
有害物等との接触	2	3	-	-	3	-	-14.0% <<<<<
感電	-	-	1	1	2	1	-
爆発	1	1	1	-	-	3	-
破裂	1	2	-	-	-	1	-15.7% <<<<<
火災	-	2	1	-	1	2	-
交通事故(道路)	6	8	4	6	12	8	12.2% <<<<<
交通事故(その他)	-	-	-	-	-	-	-
動作の反動・無理な動作	26	25	20	19	22	15	-7.2% <<<<<
その他	2	-	2	1	1	-	-14.5% <<<<<
分類不能	1	-	-	-	-	-	-
合計	248	257	218	226	236	195	-3.6% <<<<<

起因物別	H23	H24	H25	H26	H27	H28	(年平均増減率)
原動機	1	4	1	-	-	-	-22.5% <<<<<
動力伝導機構	2	2	4	2	4	3	11.7% <<<<<
木材加工用機械	3	-	1	2	1	-	-16.1% <<<<<
建設用等機械	10	12	10	16	15	18	16.4% <<<<<
金属加工用機械	11	18	13	19	14	6	-5.6% <<<<<
一般動力機械	7	12	12	9	13	10	4.5% <<<<<
車両系木材伐出機械等	-	-	-	-	2	-	-
動力クレーン等	16	18	19	20	16	15	-1.6% <<<<<
動力運搬機	27	20	23	18	24	22	-2.2% <<<<<
棄物	10	6	7	9	18	8	10.4% <<<<<
圧力容器	-	4	-	-	-	1	-15.0% <<<<<
化学設備	-	-	-	-	-	-	-
溶接装置	2	2	4	-	2	2	-5.0% <<<<<
炉蓋等	-	-	2	-	-	-	-
電気設備	-	1	1	1	2	2	-
人力機械工具等	14	16	12	17	9	13	-4.0% <<<<<
用具	31	20	24	21	31	23	-1.1% <<<<<
その他の装置、設備	13	11	6	12	6	14	-1.1% <<<<<
仮設物、建築物、構築物等	37	51	20	30	30	23	-8.7% <<<<<
危険物、有害物等	5	4	5	2	4	3	-7.8% <<<<<
材料	22	30	21	21	16	13	-9.3% <<<<<
荷	19	17	12	11	17	10	-7.5% <<<<<
環境等	8	3	5	9	3	2	-10.8% <<<<<
その他の起因物	-	1	2	2	3	-	-
起因物なし	10	5	13	5	6	7	-6.3% <<<<<
分類不能	-	-	1	-	-	-	-
合計	248	257	218	226	236	195	-3.6% <<<<<