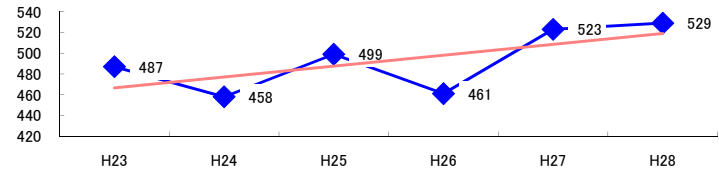


コード: 1,173 クリーニング業

図1 災害発生件数の推移  $y = 10.486x + 456.13$



【基本指標】

初年度理論値	467
最終年度理論値	519
年平均増減率	+2.2%
(初年度理論値シェア)	(8.0%)
(最終年度理論値シェア)	(8.7%)
(シェア増減)	(+0.7%)

図2 事業場規模別発生状況の推移

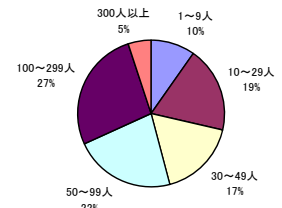
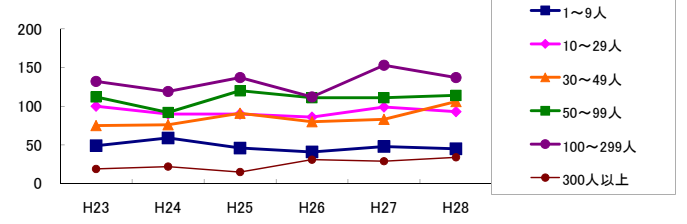


図3 年齢別発生状況の推移

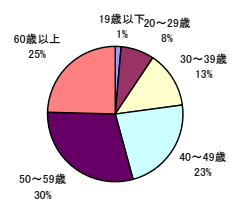
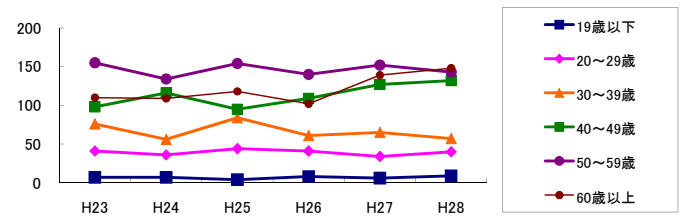


図4 事故の型別発生状況の推移

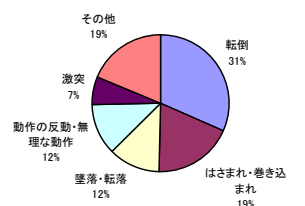
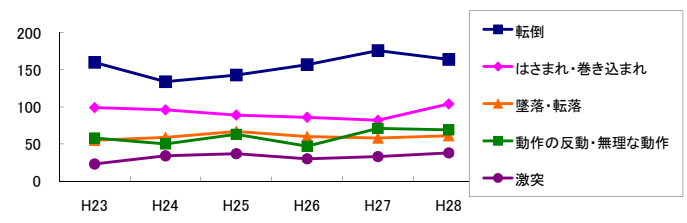
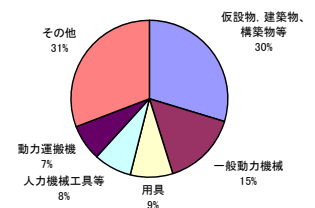
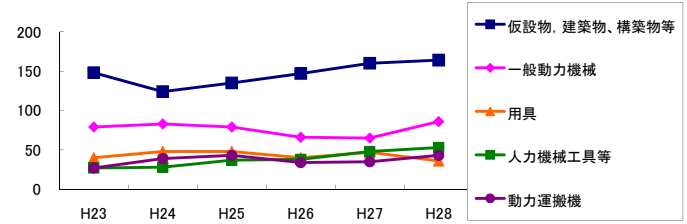


図5 起因物別発生状況の推移



事業場規模別	H23	H24	H25	H26	H27	H28	(年平均増減率)
1~9人	49	59	46	41	48	45	-3.2% <<<<<
10~29人	100	90	90	86	99	93	-0.4% <<<<<
@ 30~49人	75	76	91	80	83	106	6.4% <<<<<
@ 50~99人	112	92	120	111	111	114	1.6% <<<<<
@ 100~299人	132	119	137	112	153	137	2.3% <<<<<
@ 300人以上	19	22	15	31	29	34	18.8% <<<<<
@ 合計	487	458	499	461	523	529	2.2% <<<<<

被災者年齢別	H23	H24	H25	H26	H27	H28	(年平均増減率)
! 19歳以下	7	7	4	8	6	9	5.2% <<<<<
20~29歳	41	36	44	41	34	40	-1.0% <<<<<
30~39歳	76	56	84	61	65	57	-3.6% <<<<<
@ 40~49歳	98	116	95	109	127	132	6.4% <<<<<
50~59歳	155	134	154	140	152	143	-0.4% <<<<<
@ 60歳以上	110	109	118	102	139	148	7.4% <<<<<
@ 合計	487	458	499	461	523	529	2.2% <<<<<

事故の型別	H23	H24	H25	H26	H27	H28	(年平均増減率)
! 墜落・転落	55	59	67	60	58	61	1.0% <<<<<
@ 転倒	160	134	143	157	176	164	3.2% <<<<<
@ 激突	23	34	37	30	33	38	6.7% <<<<<
飛来・落下	16	14	12	3	6	16	-7.0% <<<<<
! 崩壊・倒壊	3	5	5	3	9	4	11.4% <<<<<
! 激突され	9	17	22	16	16	16	5.3% <<<<<
はさまれ・巻き込まれ	99	96	89	86	82	104	-0.6% <<<<<
切れ・こすれ	10	13	7	5	11	9	-3.7% <<<<<
X 踏み抜き	-	-	-	-	-	-	-
X おぼれ	-	-	-	-	-	-	-
@ 高温・低温の物との接触	33	20	33	32	41	27	3.2% <<<<<
有害物等との接触	5	1	5	2	2	4	-4.1% <<<<<
X 感電	-	1	-	1	-	-	-
X 爆発	-	-	-	-	-	-	-
X 破裂	1	-	-	-	-	-	-
X 火災	-	-	-	-	-	-	-
@ 交通事故(道路)	11	12	13	16	16	15	8.8% <<<<<
X 交通事故(その他)	-	-	-	-	-	-	-
@ 動作の反動・無理な動作	58	50	63	47	71	69	5.6% <<<<<
その他	4	1	3	2	1	1	-14.5% <<<<<
X 分類不能	-	1	-	1	1	1	-
@ 合計	487	458	499	461	523	529	2.2% <<<<<

起因物別	H23	H24	H25	H26	H27	H28	(年平均増減率)
X 原動機	1	-	-	-	1	1	-
! 動力伝導機構	5	-	5	5	6	10	58.6% <<<<<
X 木材加工用機械	-	-	-	-	1	1	-
X 建設用等機械	1	-	-	-	-	-	-
X 金属加工用機械	-	1	1	2	1	1	-
一般動力機械	79	83	79	66	65	86	-1.2% <<<<<
車両系木材伐出機械等	-	-	-	-	-	-	-
@ 動力クレーン等	2	7	2	-	6	8	30.0% <<<<<
! 動力運搬機	27	39	43	34	35	43	5.2% <<<<<
乗物	16	20	15	22	19	17	1.5% <<<<<
X 圧力容器	3	1	-	3	-	2	-7.7% <<<<<
X 化学設備	-	-	-	-	-	-	-
溶接装置	-	1	-	-	-	-	-
炉蓋等	7	2	3	2	2	5	-7.3% <<<<<
@ 電気設備	2	1	3	3	-	-	-15.3% <<<<<
人力機械工具等	27	28	37	38	48	53	22.0% <<<<<
用具	40	48	48	40	47	36	-2.0% <<<<<
@ その他の装置、設備	32	19	22	21	20	15	-8.6% <<<<<
@ 仮設物、建築物、構築物等	148	124	135	147	160	164	4.3% <<<<<
! 危険物、有害物等	7	2	7	1	4	5	-5.7% <<<<<
@ 材料	10	10	18	9	15	10	1.5% <<<<<
! 荷	32	39	31	32	34	40	2.3% <<<<<
! 環境等	12	11	16	16	15	9	-0.6% <<<<<
! 荷	7	3	9	7	14	9	22.4% <<<<<
! 起因物なし	28	17	25	12	30	14	-5.2% <<<<<
@ 分類不能	1	2	-	1	-	-	-20.7% <<<<<
@ 合計	487	458	499	461	523	529	2.2% <<<<<