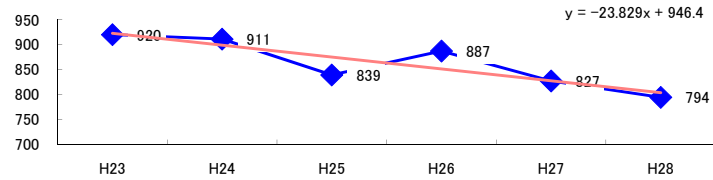


コード: 1,179 その他製造

図1 災害発生件数の推移



【基本指標】	
初年度理論値	923
最終年度理論値	803
年平均増減率	-2.6%
(初年度理論値シェア)	(15.8%)
(最終年度理論値シェア)	(13.4%)
(シェア増減)	(-2.4%)

図2 事業場規模別発生状況の推移

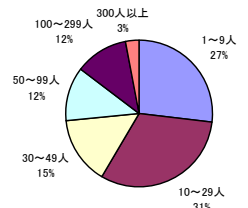
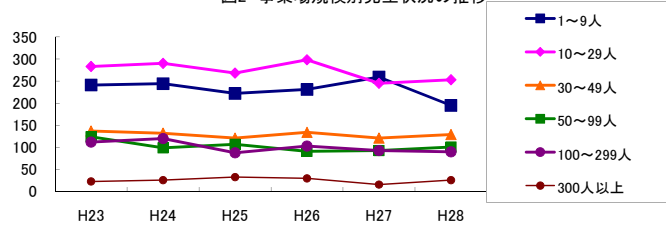


図3 年齢別発生状況の推移

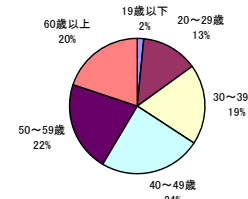
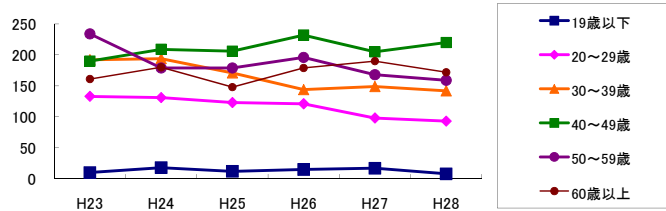


図4 事故の型別発生状況の推移

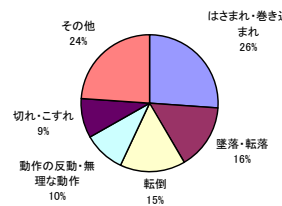
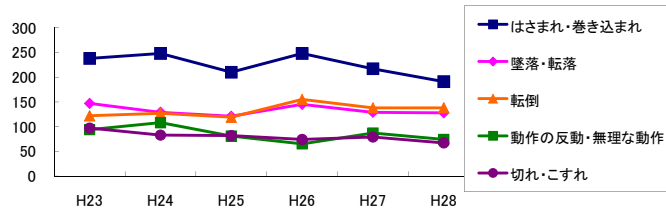
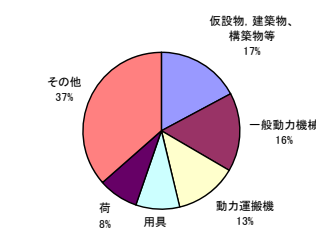
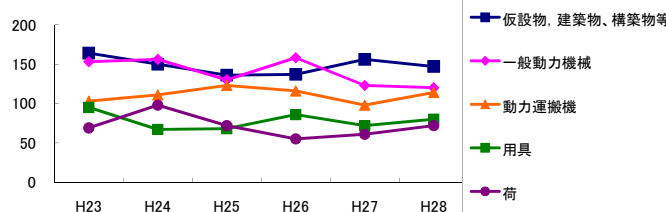


図5 起因物別発生状況の推移



事業場規模別	H23	H24	H25	H26	H27	H28	(年平均増減率)
1~9人	241	244	222	231	259	195	-2.1% <<<<<
10~29人	283	290	268	298	245	253	-2.5% <<<<<
30~49人	137	132	121	134	121	129	-1.3% <<<<<
50~99人	124	99	107	91	93	101	-3.8% <<<<<
100~299人	112	120	88	103	93	90	-4.4% <<<<<
300人以上	23	26	33	30	16	26	-1.9% <<<<<
合計	920	911	839	887	827	794	-2.6% <<<<<

被災者年齢別	H23	H24	H25	H26	H27	H28	(年平均増減率)
19歳以下	10	18	12	15	17	8	-2.0% <<<<<
20~29歳	133	131	123	121	98	93	-6.2% <<<<<
30~39歳	192	194	171	144	149	142	-6.0% <<<<<
@ 40~49歳	190	209	206	232	205	220	2.4% <<<<<
50~59歳	234	179	179	196	168	159	-5.2% <<<<<
@ 60歳以上	161	180	148	179	190	172	2.0% <<<<<
合計	920	911	839	887	827	794	-2.6% <<<<<

事故の型別	H23	H24	H25	H26	H27	H28	(年平均増減率)
墜落・転落	147	129	121	145	129	128	-1.5% <<<<<
@ 転倒	122	127	119	155	138	138	3.5% <<<<<
! 激突	41	38	47	31	43	51	3.7% <<<<<
飛来・落下	56	70	56	70	43	46	-5.1% <<<<<
崩壊・倒壊	21	27	26	19	12	18	-7.6% <<<<<
激突され	43	33	35	38	37	36	-1.5% <<<<<
はさまれ・巻き込まれ	238	248	210	248	217	191	-3.4% <<<<<
切れ・こすれ	97	83	82	74	79	67	-5.3% <<<<<
踏み抜き	4	2	3	1	1	3	-9.4% <<<<<
おぼれ	7	-	-	-	-	-	-27.3% <<<<<
高温・低温の物との接触	17	12	19	12	15	14	-2.4% <<<<<
有害物等との接触	7	7	4	4	2	4	-12.6% <<<<<
X 感電	3	1	1	4	3	-	-7.1% <<<<<
X 爆発	1	-	3	2	2	2	-
X 破裂	1	3	1	-	-	-	-22.5% <<<<<
X 火災	-	-	2	2	1	3	-
X 交通事故(道路)	16	20	17	12	11	11	-8.8% <<<<<
X 交通事故(その他)	-	-	1	-	1	-	-
X 動作の反動・無理な動作	94	108	81	65	87	74	-5.2% <<<<<
! その他	5	2	5	5	4	8	18.0% <<<<<
分類不能	-	1	6	-	2	-	-5.0% <<<<<
合計	920	911	839	887	827	794	-2.6% <<<<<

起因物別	H23	H24	H25	H26	H27	H28	(年平均増減率)
X 原動機	1	1	-	-	-	-	-
動力伝導機構	15	7	6	8	9	3	-12.7% <<<<<
木材加工用機械	27	23	21	27	26	14	-5.4% <<<<<
! 建設用等機械	4	6	10	8	10	7	12.5% <<<<<
金属加工用機械	33	45	43	33	42	34	-1.0% <<<<<
一般動力機械	153	156	130	158	123	120	-4.3% <<<<<
! 車両系木材伐出機械等	-	-	-	-	-	-	-
! 動力クレーン等	12	18	9	24	11	14	0.8% <<<<<
! 動力運搬機	103	111	123	116	98	114	0.2% <<<<<
! 乗物	24	18	17	14	9	10	-12.7% <<<<<
X 圧力容器	1	2	4	2	-	-	-15.3% <<<<<
X 化学設備	-	1	-	-	-	1	-
! 溶接装置	3	2	3	-	2	-	-17.4% <<<<<
! 炉蓋等	4	2	-	5	2	4	5.8% <<<<<
電気設備	6	3	-	1	5	1	-13.0% <<<<<
人力機械工具等	49	64	48	50	51	29	-6.7% <<<<<
! 用具	95	67	68	86	72	80	-1.5% <<<<<
! その他の装置、設備	23	16	23	33	31	27	10.6% <<<<<
仮設物、建築物、構築物等	164	150	136	137	156	147	-1.2% <<<<<
危険物、有害物等	10	10	12	8	8	8	-5.3% <<<<<
材料	64	65	58	66	58	51	-3.4% <<<<<
荷	69	98	72	55	61	72	-4.1% <<<<<
! 環境等	21	13	15	21	11	15	-4.7% <<<<<
! その他の起因物	9	4	8	8	14	8	10.6% <<<<<
! 起因物なし	29	27	26	27	26	35	3.0% <<<<<
分類不能	1	2	7	-	2	-	-12.0% <<<<<
合計	920	911	839	887	827	794	-2.6% <<<<<