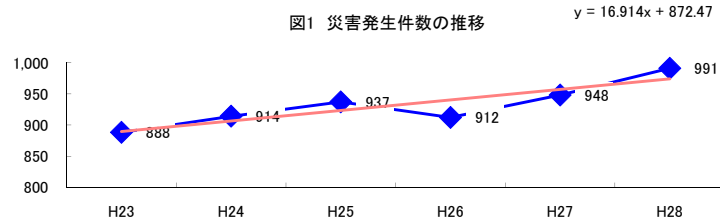


コード: 12,000 教育研究 計

図1 災害発生件数の推移



【基本指標】	
初年度理論値	889
最終年度理論値	974
年平均増減率	+1.9%
(初年度理論値シェア)	(15.2%)
(最終年度理論値シェア)	(16.3%)
(シェア増減)	(+1.0%)

図2 事業場規模別発生状況の推移

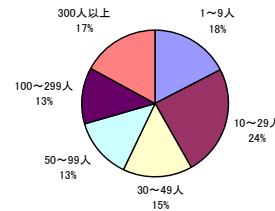
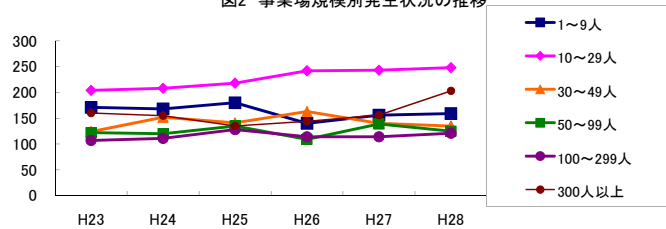


図3 年齢別発生状況の推移

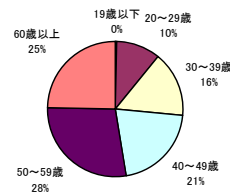
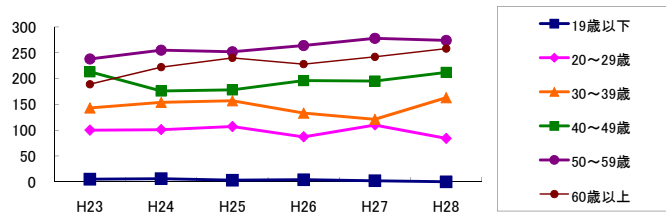


図4 事故の型別発生状況の推移

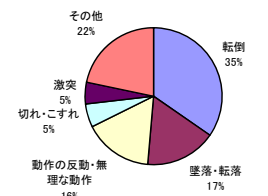
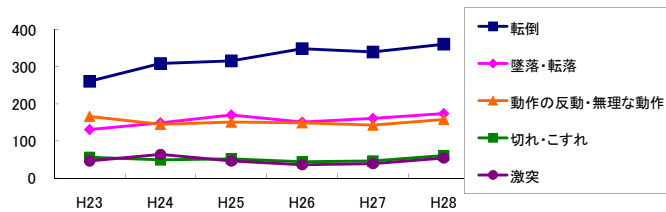
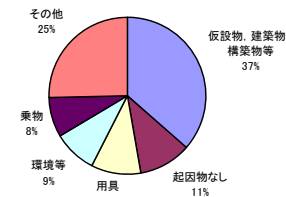
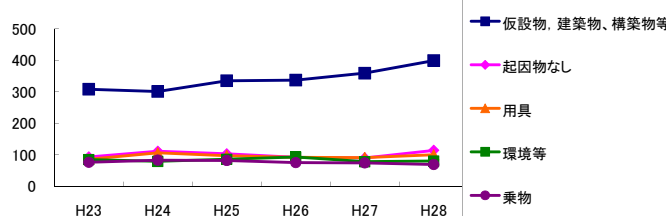


図5 起因物別発生状況の推移



事業場規模別	H23	H24	H25	H26	H27	H28	(年平均増減率)
1~9人	171	168	180	140	156	159	-2.3% <<<<<
10~29人	204	208	218	242	243	248	4.9% <<<<<
30~49人	124	152	141	163	140	135	0.8% <<<<<
50~99人	122	120	135	109	139	125	1.1% <<<<<
100~299人	107	111	128	114	114	121	1.7% <<<<<
300人以上	160	155	135	144	156	203	4.5% <<<<<
合計	888	914	937	912	948	991	1.9% <<<<<

被災者年齢別	H23	H24	H25	H26	H27	H28	(年平均増減率)
19歳以下	5	6	3	4	2	-	-17.4% <<<<<
20~29歳	100	101	107	87	110	84	-2.0% <<<<<
30~39歳	143	154	157	133	121	163	-0.4% <<<<<
40~49歳	213	176	178	196	195	212	1.1% <<<<<
50~59歳	238	255	252	264	278	274	3.1% <<<<<
60歳以上	189	222	240	228	242	258	5.6% <<<<<
合計	888	914	937	912	948	991	1.9% <<<<<

事故の型別	H23	H24	H25	H26	H27	H28	(年平均増減率)
墜落・転落	131	149	170	151	161	174	4.8% <<<<<
転倒	261	309	316	349	340	361	6.4% <<<<<
激突	46	64	46	36	39	54	-2.5% <<<<<
飛来・落下	38	33	24	18	18	16	-12.8% <<<<<
崩壊・倒壊	12	3	5	5	5	8	-5.5% <<<<<
激突され	34	37	40	46	34	41	2.5% <<<<<
はさまれ・巻き込まれ	35	35	41	27	38	33	-1.2% <<<<<
切れ・こすれ	56	49	52	44	46	61	0.5% <<<<<
踏み抜き	2	1	1	-	2	1	-6.2% <<<<<
おぼれ	9	1	1	-	-	-	-26.3% <<<<<
高温・低温の物との接触	17	14	12	17	19	12	-0.9% <<<<<
有害物等との接触	9	3	4	3	6	4	-8.0% <<<<<
感電	1	-	-	-	1	-	-
爆発	-	1	-	1	5	2	-
破裂	-	-	-	1	1	2	-
火災	2	1	1	-	1	-	-19.4% <<<<<
交通事故(道路)	36	39	45	42	44	37	1.2% <<<<<
交通事故(その他)	5	2	5	2	4	4	-1.5% <<<<<
動作の反動・無理な動作	166	145	151	149	143	158	-0.9% <<<<<
その他	22	25	19	17	37	19	2.5% <<<<<
分類不能	6	3	4	4	4	4	-4.3% <<<<<
合計	888	914	937	912	948	991	1.9% <<<<<

起因物別	H23	H24	H25	H26	H27	H28	(年平均増減率)
原動機	-	1	-	-	-	-	-
動力伝導機構	1	1	1	-	-	1	-
木材加工用機械	10	10	13	5	11	13	3.0% <<<<<
建設用等機械	-	2	5	2	4	2	23.6% <<<<<
金属加工用機械	1	6	1	1	3	-	-13.3% <<<<<
一般動力機械	16	17	16	14	14	23	4.6% <<<<<
車両系木材伐出機械等	-	-	-	-	-	-	-
動力クレーン等	2	3	3	1	1	3	-3.6% <<<<<
動力運搬機	10	10	11	10	7	10	-2.8% <<<<<
乗物	76	83	82	75	74	69	-2.4% <<<<<
圧力容器	-	2	-	-	-	-	-
化学設備	-	-	-	-	-	-	-
溶接装置	-	-	-	-	1	-	-
炉蓋等	2	-	-	2	-	-	-18.5% <<<<<
電気設備	1	1	2	5	1	2	16.0% <<<<<
人力機械工具等	35	45	49	52	34	51	3.5% <<<<<
用具	86	106	97	92	91	100	0.6% <<<<<
その他の装置、設備	28	33	27	32	43	29	3.9% <<<<<
仮設物、建築物、構築物等	308	301	335	337	359	399	6.1% <<<<<
危険物、有害物等	13	7	6	7	11	6	-6.3% <<<<<
材料	18	18	18	19	20	19	1.9% <<<<<
荷	28	17	15	15	26	17	-3.7% <<<<<
環境等	85	79	86	93	78	80	-0.7% <<<<<
その他の起因物	57	50	63	53	76	50	1.7% <<<<<
起因物なし	93	111	103	92	90	114	0.9% <<<<<
分類不能	18	11	4	5	4	3	-19.0% <<<<<
合計	888	914	937	912	948	991	1.9% <<<<<