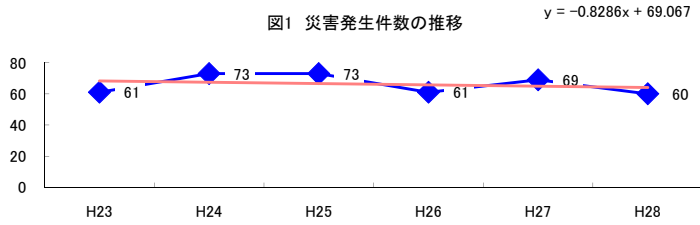


コード: 12,010 教習所

図1 災害発生件数の推移



【基本指標】

初年度理論値	68
最終年度理論値	64
年平均増減率	-1.2%
(初年度理論値シェア)	(1.2%)
(最終年度理論値シェア)	(1.1%)
(シェア増減)	(-0.1%)

図2 事業場規模別発生状況の推移

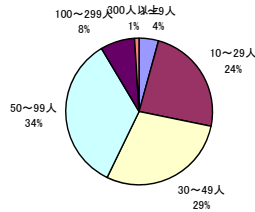
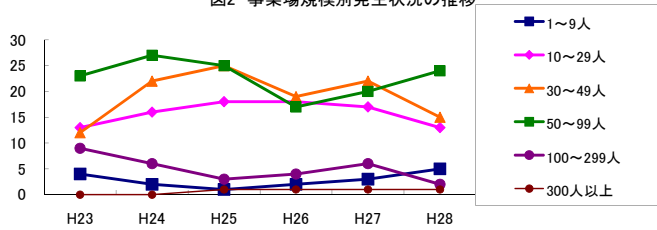


図3 年齢別発生状況の推移

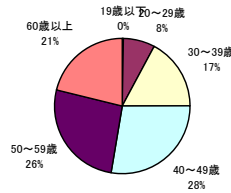
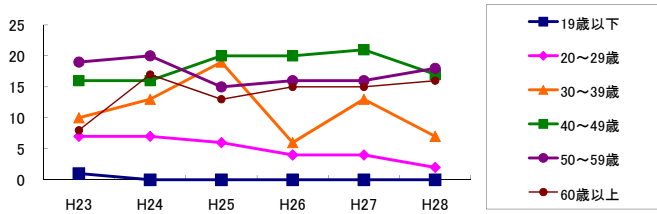


図4 事故の型別発生状況の推移

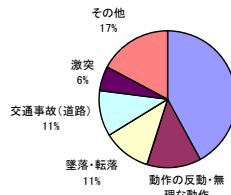
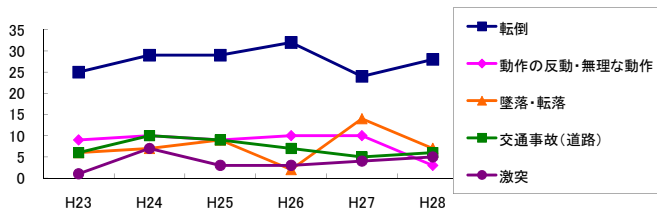
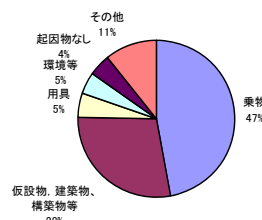
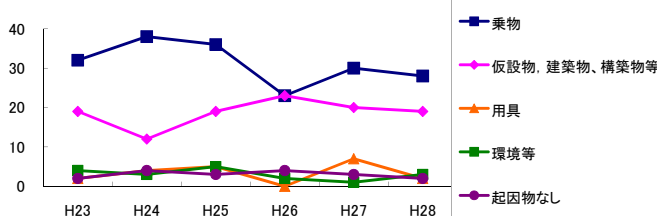


図5 起因物別発生状況の推移



事業場規模別	H23	H24	H25	H26	H27	H28	(年平均増減率)
! 1~9人	4	2	1	2	3	5	11.7% <<<<<
! 10~29人	13	16	18	18	17	13	0.5% <<<<<
@ 30~49人	12	22	25	19	22	15	1.4% <<<<<
50~99人	23	27	25	17	20	24	-2.8% <<<<<
100~299人	9	6	3	4	6	2	-13.1% <<<<<
X 300人以上	-	-	1	1	1	1	-
合計	61	73	73	61	69	60	-1.2% <<<<<

被災者年齢別	H23	H24	H25	H26	H27	H28	(年平均増減率)
X 19歳以下	1	-	-	-	-	-	-
X 20~29歳	7	7	6	4	4	2	-13.6% <<<<<
X 30~39歳	10	13	19	6	13	7	-6.0% <<<<<
@ 40~49歳	16	16	20	20	21	17	3.4% <<<<<
X 50~59歳	19	20	15	16	16	18	-2.5% <<<<<
@ 60歳以上	8	17	13	15	15	16	9.0% <<<<<
合計	61	73	73	61	69	60	-1.2% <<<<<

事故の型別	H23	H24	H25	H26	H27	H28	(年平均増減率)
@ 墜落・転落	6	7	9	2	14	7	8.8% <<<<<
! 転倒	25	29	29	32	24	28	0.3% <<<<<
@ 激突	1	7	3	3	4	5	10.3% <<<<<
X 飛来・落下	-	1	-	-	1	-	-
X 崩壊・倒壊	-	-	1	1	-	1	-
! 激突され	2	2	5	2	1	5	11.7% <<<<<
はさまれ・巻き込まれ	7	3	5	1	3	1	-16.9% <<<<<
X 切れ・こすれ	-	-	1	2	2	2	-
X 踏み抜き	-	-	-	-	-	-	-
おぼれ	2	-	-	-	-	-	-27.3% <<<<<
X 高温・低温の物との接触	-	-	1	-	-	-	-
X 有害物等との接触	-	-	-	-	-	-	-
X 感電	-	-	-	-	-	-	-
X 爆発	-	-	-	-	-	-	-
X 破裂	-	-	-	-	-	1	-
X 火災	-	-	-	-	-	-	-
交通事故(道路)	6	10	9	7	5	6	-5.8% <<<<<
交通事故(その他)	3	2	1	1	3	1	-8.6% <<<<<
動作の反動・無理な動作	9	10	9	10	10	3	-7.8% <<<<<
X その他	-	2	-	-	2	-	-
X 分類不能	-	-	-	-	-	-	-
合計	61	73	73	61	69	60	-1.2% <<<<<

起因物別	H23	H24	H25	H26	H27	H28	(年平均増減率)
X 原動機	-	-	-	-	-	-	-
X 動力伝導機構	-	-	-	-	-	1	-
X 木材加工用機械	-	1	1	2	-	1	-
X 建設用等機械	-	1	-	-	2	-	-
X 金属加工用機械	-	-	-	-	-	-	-
X 一般動力機械	-	-	1	-	-	-	-
X 車両系木材伐出機械等	-	-	-	-	-	-	-
X 動力クレーン等	-	-	-	-	-	-	-
動力運搬機	1	5	2	1	-	2	-12.0% <<<<<
X 乗物	32	38	36	23	30	28	-4.6% <<<<<
X 压力容器	-	-	-	-	-	-	-
X 化学設備	-	-	-	-	-	-	-
X 溶接装置	-	-	-	-	-	-	-
X 炉蓋等	-	-	-	-	-	-	-
X 電気設備	-	-	-	-	2	-	-
@ 人力機械・工具等	-	-	-	2	2	-	-
用具	2	4	5	-	7	2	3.8% <<<<<
@ その他の装置、設備	-	1	-	2	1	-	-
@ 仮設物、建築物、構築物等	19	12	19	23	20	19	4.8% <<<<<
X 危険物、有害物等	-	-	-	-	-	-	-
X 材料	-	1	-	-	1	1	-
X 荷	-	1	-	-	1	-	-
X 環境等	4	3	5	2	1	3	-10.0% <<<<<
その他の起因物	-	1	1	1	1	1	-
起因物なし	2	4	3	4	3	2	-1.8% <<<<<
分類不能	1	1	-	1	-	-	-20.0% <<<<<
合計	61	73	73	61	69	60	-1.2% <<<<<