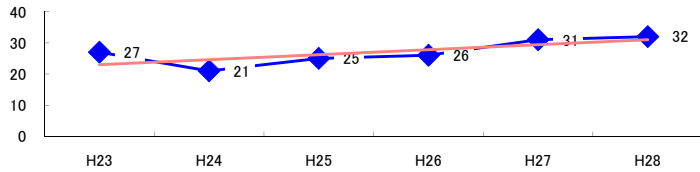


コード: 12020 ソフトウェア業

図1 災害発生件数の推移

$y = 1.6x + 21.4$



【基本指標】	
初年度理論値	23
最終年度理論値	31
年平均増減率	+7.0%
(初年度理論値シェア)	(0.4%)
(最終年度理論値シェア)	(0.5%)
(シェア増減)	(+0.1%)

図2 事業場規模別発生状況の推移

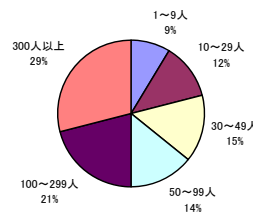
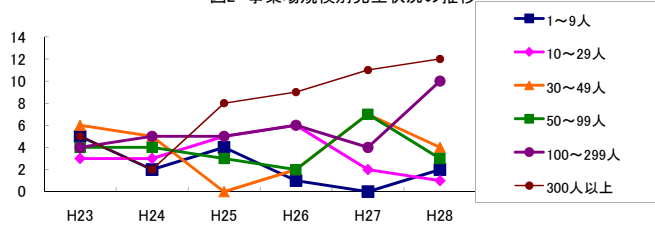


図3 年齢別発生状況の推移

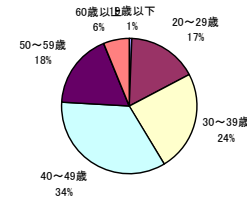
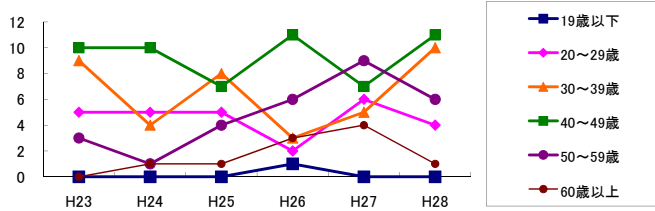


図4 事故の型別発生状況の推移

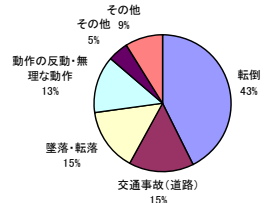
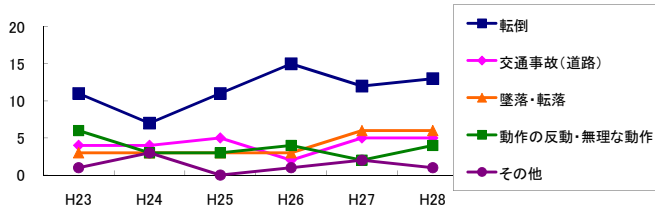
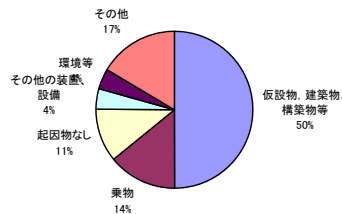
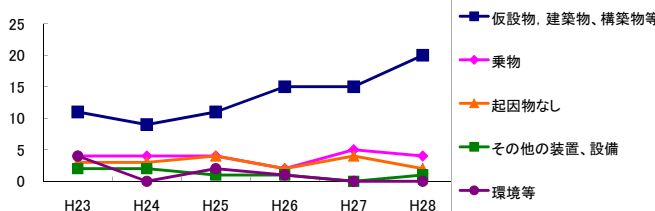


図5 起因物別発生状況の推移



事業場規模別	H23	H24	H25	H26	H27	H28	(年平均増減率)
1~9人	5	2	4	1	-	2	-16.9% <<<<<
10~29人	3	3	5	6	2	1	-8.2% <<<<<
30~49人	6	5	-	2	7	4	-1.4% <<<<<
@ 50~99人	4	4	3	2	7	3	2.4% <<<<<
@ 100~299人	4	5	5	6	4	10	21.8% <<<<<
@ 300人以上	5	2	8	9	11	12	54.0% <<<<<
@ 合計	27	21	25	26	31	32	7.0% <<<<<

被災者年齢別	H23	H24	H25	H26	H27	H28	(年平均増減率)
X 19歳以下	-	-	-	1	-	-	- <<<<<
X 20~29歳	5	5	5	2	6	4	-2.9% <<<<<
@ 30~39歳	9	4	8	3	5	10	1.4% <<<<<
X 40~49歳	10	10	7	11	7	11	0.0% <<<<<
@ 50~59歳	3	1	4	6	9	6	61.5% <<<<<
X 60歳以上	-	1	1	3	4	1	- <<<<<
@ 合計	27	21	25	26	31	32	7.0% <<<<<

事故の型別	H23	H24	H25	H26	H27	H28	(年平均増減率)
@ 墜落・転落	3	3	3	3	6	6	30.0% <<<<<
@ 転倒	11	7	11	15	12	13	8.8% <<<<<
X 激突	-	1	2	-	-	-	- <<<<<
X 飛来・落下	-	-	-	-	-	1	- <<<<<
X 崩壊・倒壊	1	-	-	-	-	-	- <<<<<
X 激突され	-	-	-	-	-	-	- <<<<<
X はさまれ・巻き込まれ	1	-	1	-	-	1	- <<<<<
X 切れ・こすれ	-	-	-	-	2	-	- <<<<<
X 踏み抜き	-	-	-	-	-	-	- <<<<<
X おぼれ	-	-	-	-	-	-	- <<<<<
X 高温・低温の物との接触	-	-	-	1	-	-	- <<<<<
X 有害物等との接触	-	-	-	-	1	-	- <<<<<
X 感電	-	-	-	-	1	-	- <<<<<
X 爆発	-	-	-	-	-	-	- <<<<<
X 破裂	-	-	-	-	-	-	- <<<<<
X 火災	-	-	-	-	-	-	- <<<<<
@ 交通事故(道路)	4	4	5	2	5	5	3.8% <<<<<
X 交通事故(その他)	-	-	-	-	-	-	- <<<<<
X 動作の反動・無理な動作	6	3	3	4	2	4	-7.6% <<<<<
X その他	1	3	-	1	2	1	-3.9% <<<<<
X 分類不能	-	-	-	-	-	1	- <<<<<
@ 合計	27	21	25	26	31	32	7.0% <<<<<

起因物別	H23	H24	H25	H26	H27	H28	(年平均増減率)
X 原動機	-	-	-	-	-	-	- <<<<<
X 動力伝導機構	-	-	-	-	-	-	- <<<<<
X 木材加工用機械	-	-	-	-	2	-	- <<<<<
X 建設用等機械	-	-	-	-	-	-	- <<<<<
X 金属加工用機械	-	-	-	-	-	-	- <<<<<
X 一般動力機械	-	-	-	-	-	-	- <<<<<
X 車両系木材伐出機械等	-	-	-	-	-	-	- <<<<<
X 動力クレーン等	-	-	1	-	-	-	- <<<<<
! 動力運搬機	-	-	-	-	-	-	- <<<<<
X 乗物	4	4	4	2	5	4	0.8% <<<<<
X 压力容器	-	-	-	-	-	-	- <<<<<
X 化学設備	-	-	-	-	-	-	- <<<<<
X 溶接装置	-	-	-	-	-	-	- <<<<<
X 炉蓋等	-	-	-	-	-	-	- <<<<<
X 電気設備	-	-	-	-	1	-	- <<<<<
X 人力機械工具等	-	-	1	1	1	1	- <<<<<
X 用具	1	2	1	1	1	-	-14.5% <<<<<
@ その他の装置、設備	2	2	1	1	-	1	-16.1% <<<<<
@ 仮設物、建築物、構築物等	11	9	11	15	15	20	22.0% <<<<<
X 危険物、有害物等	-	-	-	-	1	-	- <<<<<
X 材料	-	-	-	-	-	2	- <<<<<
X 荷	2	1	-	2	1	-	-14.5% <<<<<
X 環境等	4	-	2	1	-	-	-22.5% <<<<<
X その他の起因物	-	-	-	1	-	1	- <<<<<
X 起因物なし	3	3	4	2	4	2	-3.5% <<<<<
X 分類不能	-	-	-	-	-	1	- <<<<<
@ 合計	27	21	25	26	31	32	7.0% <<<<<