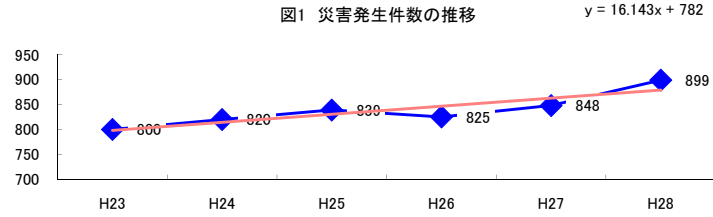


コード: 12,090 その他教育

図1 災害発生件数の推移



| 【基本指標】 | |
|--------------|---------|
| 初年度理論値 | 798 |
| 最終年度理論値 | 879 |
| 年平均増減率 | +2.0% |
| (初年度理論値シェア) | (13.7%) |
| (最終年度理論値シェア) | (14.7%) |
| (シェア増減) | (+1.0%) |

図2 事業場規模別発生状況の推移

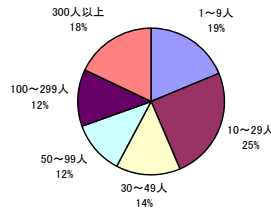
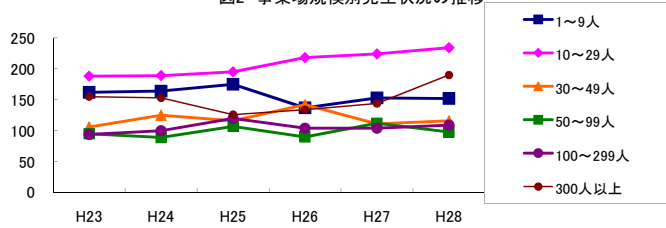


図3 年齢別発生状況の推移

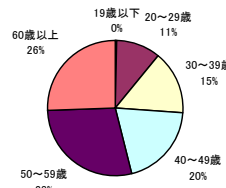
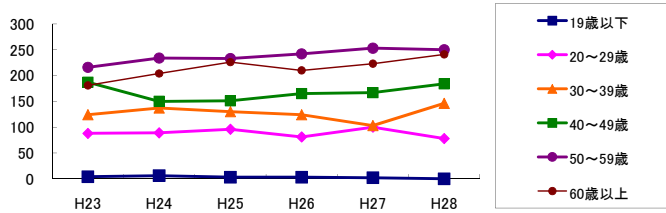


図4 事故の型別発生状況の推移

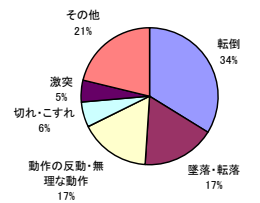
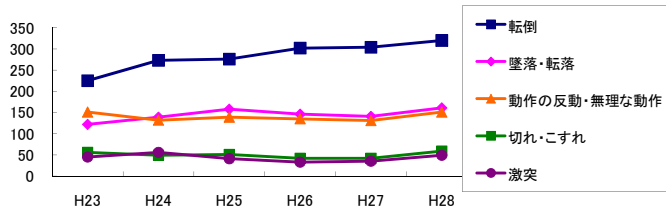
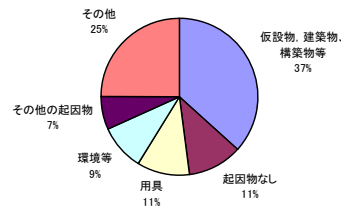
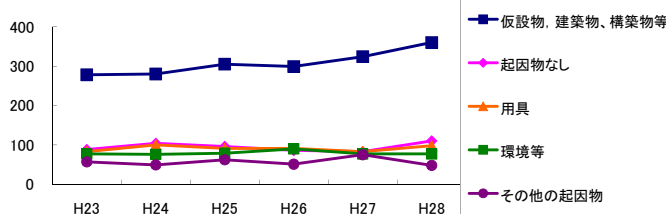


図5 起因物別発生状況の推移



| 事業場規模別 | H23 | H24 | H25 | H26 | H27 | H28 | (年平均増減率) |
|----------|-----|-----|-----|-----|-----|-----|-------------|
| 1~9人 | 162 | 164 | 175 | 137 | 153 | 152 | -2.1% <<<<< |
| 10~29人 | 188 | 189 | 195 | 218 | 224 | 234 | 5.6% <<<<< |
| 30~49人 | 106 | 125 | 116 | 142 | 111 | 116 | 0.8% <<<<< |
| 50~99人 | 95 | 89 | 107 | 90 | 112 | 98 | 2.0% <<<<< |
| 100~299人 | 94 | 100 | 120 | 104 | 104 | 109 | 2.0% <<<<< |
| 300人以上 | 155 | 153 | 126 | 134 | 144 | 190 | 3.2% <<<<< |
| 合計 | 800 | 820 | 839 | 825 | 848 | 899 | 2.0% <<<<< |

| 被災者年齢別 | H23 | H24 | H25 | H26 | H27 | H28 | (年平均増減率) |
|--------|-----|-----|-----|-----|-----|-----|--------------|
| 19歳以下 | 4 | 6 | 3 | 3 | 2 | - | -17.3% <<<<< |
| 20~29歳 | 88 | 89 | 96 | 81 | 100 | 78 | -1.0% <<<<< |
| 30~39歳 | 124 | 137 | 130 | 124 | 103 | 146 | 0.0% <<<<< |
| 40~49歳 | 187 | 150 | 151 | 165 | 167 | 184 | 0.9% <<<<< |
| 50~59歳 | 216 | 234 | 233 | 242 | 253 | 250 | 3.0% <<<<< |
| 60歳以上 | 181 | 204 | 226 | 210 | 223 | 241 | 5.1% <<<<< |
| 合計 | 800 | 820 | 839 | 825 | 848 | 899 | 2.0% <<<<< |

| 事故の型別 | H23 | H24 | H25 | H26 | H27 | H28 | (年平均増減率) |
|-------------|-----|-----|-----|-----|-----|-----|--------------|
| 墜落・転落 | 122 | 139 | 158 | 146 | 141 | 161 | 4.1% <<<<< |
| 転倒 | 225 | 273 | 276 | 302 | 304 | 320 | 7.0% <<<<< |
| 激突 | 45 | 56 | 41 | 33 | 35 | 49 | -3.1% <<<<< |
| 飛来・落下 | 38 | 32 | 24 | 18 | 17 | 15 | -13.2% <<<<< |
| 崩壊・倒壊 | 11 | 3 | 4 | 4 | 5 | 7 | -6.0% <<<<< |
| 激突され | 32 | 35 | 35 | 44 | 33 | 36 | 1.9% <<<<< |
| はさまれ・巻き込まれ | 27 | 32 | 35 | 26 | 35 | 31 | 1.9% <<<<< |
| 切れ・こすれ | 56 | 49 | 51 | 42 | 42 | 59 | -0.8% <<<<< |
| 踏み抜き | 2 | 1 | 1 | - | 2 | 1 | -6.2% <<<<< |
| おぼれ | 7 | 1 | 1 | - | - | - | -26.0% <<<<< |
| 高温・低温の物との接触 | 17 | 14 | 11 | 16 | 19 | 12 | -0.9% <<<<< |
| 有害物等との接触 | 9 | 3 | 4 | 3 | 5 | 4 | -9.4% <<<<< |
| 感電 | 1 | - | - | - | - | - | - |
| 爆発 | - | 1 | - | 1 | 5 | 2 | - |
| 破裂 | - | - | - | 1 | 1 | 1 | - |
| 火災 | 2 | 1 | 1 | - | 1 | - | -19.4% <<<<< |
| 交通事故(道路) | 26 | 25 | 31 | 33 | 34 | 26 | 3.1% <<<<< |
| 交通事故(その他) | 2 | - | 4 | 1 | 1 | 3 | 9.7% <<<<< |
| 動作の反動・無理な動作 | 151 | 132 | 139 | 135 | 131 | 151 | -0.1% <<<<< |
| その他 | 21 | 20 | 19 | 16 | 33 | 18 | -3.1% <<<<< |
| 分類不能 | 6 | 3 | 4 | 4 | 4 | 3 | -7.1% <<<<< |
| 合計 | 800 | 820 | 839 | 825 | 848 | 899 | 2.0% <<<<< |

| 起因物別 | H23 | H24 | H25 | H26 | H27 | H28 | (年平均増減率) |
|--------------|-----|-----|-----|-----|-----|-----|--------------|
| 原動機 | - | 1 | - | - | - | - | - |
| 動力伝導機構 | 1 | 1 | 1 | - | - | - | -22.5% <<<<< |
| 木材加工用機械 | 10 | 9 | 12 | 3 | 9 | 12 | 0.3% <<<<< |
| 建設用等機械 | - | 1 | 5 | 2 | 2 | 2 | 22.2% <<<<< |
| 金属加工用機械 | 1 | 6 | 1 | 1 | 3 | - | -13.3% <<<<< |
| 一般動力機械 | 16 | 17 | 15 | 14 | 14 | 23 | 4.9% <<<<< |
| 車両系木材伐出機械等 | - | - | - | - | - | - | - |
| 動力クレーン等 | 2 | 3 | 2 | 1 | 1 | 3 | -2.7% <<<<< |
| 動力運搬機 | 9 | 5 | 9 | 9 | 7 | 8 | 0.4% <<<<< |
| 乗物 | 40 | 41 | 42 | 50 | 39 | 37 | -0.9% <<<<< |
| 压力容器 | - | 2 | - | - | - | - | - |
| 化学設備 | - | - | - | - | - | - | - |
| 溶接装置 | - | - | - | - | 1 | - | - |
| 炉蓋等 | 2 | - | - | 2 | - | - | -18.5% <<<<< |
| 電気設備 | 1 | 1 | 2 | 5 | - | 2 | 9.7% <<<<< |
| 人力機械工具等 | 35 | 45 | 48 | 49 | 31 | 50 | 2.4% <<<<< |
| 用具 | 83 | 100 | 91 | 91 | 83 | 98 | 0.8% <<<<< |
| その他の装置、設備 | 26 | 30 | 26 | 29 | 42 | 28 | 5.3% <<<<< |
| 仮設物、建築物、構築物等 | 278 | 280 | 305 | 299 | 324 | 360 | 5.7% <<<<< |
| 危険物、有害物等 | 13 | 7 | 6 | 7 | 10 | 6 | -7.2% <<<<< |
| 材料 | 18 | 17 | 18 | 19 | 19 | 16 | -0.5% <<<<< |
| 荷 | 26 | 15 | 15 | 13 | 24 | 17 | -2.9% <<<<< |
| 環境等 | 77 | 76 | 79 | 90 | 77 | 77 | 0.5% <<<<< |
| その他の起因物 | 57 | 49 | 62 | 51 | 75 | 48 | 1.1% <<<<< |
| 起因物なし | 88 | 104 | 96 | 86 | 83 | 110 | 1.2% <<<<< |
| 分類不能 | 17 | 10 | 4 | 4 | 4 | 2 | -19.7% <<<<< |
| 合計 | 800 | 820 | 839 | 825 | 848 | 899 | 2.0% <<<<< |