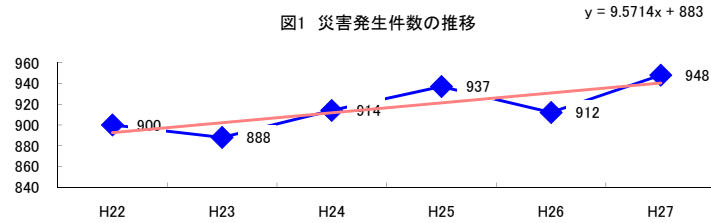


コード: 12,100 教育研究 小計

図1 災害発生件数の推移



【基本指標】	
初年度理論値	893
最終年度理論値	940
年平均増減率	+1.1%
(初年度理論値シェア)	(15.4%)
(最終年度理論値シェア)	(15.8%)
(シェア増減)	(+0.4%)

図2 事業場規模別発生状況の推移

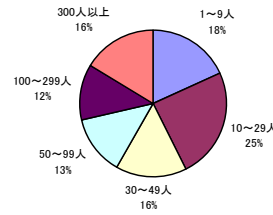
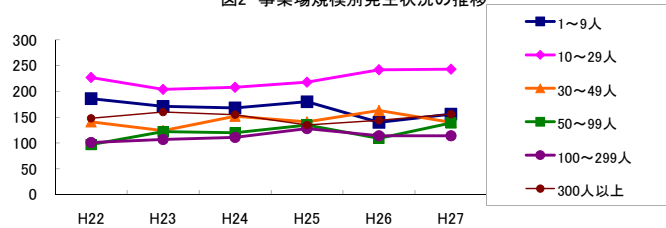


図3 年齢別発生状況の推移

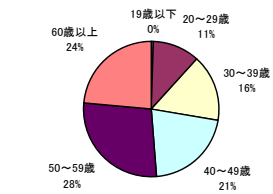
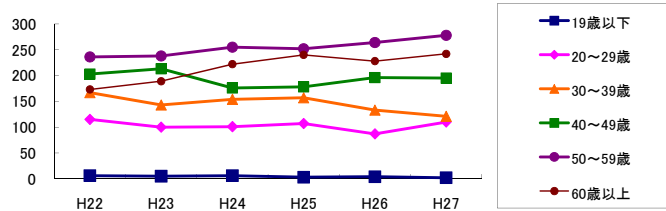


図4 事故の型別発生状況の推移

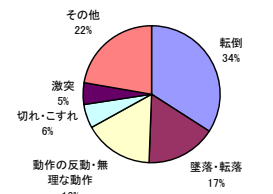
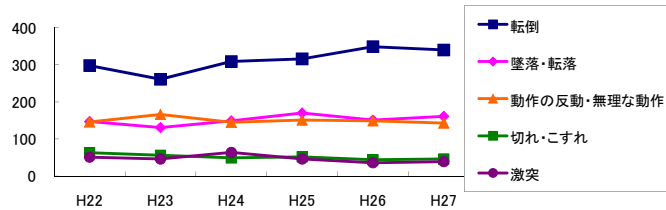
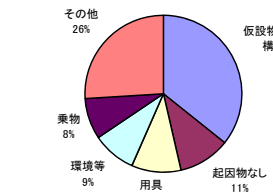
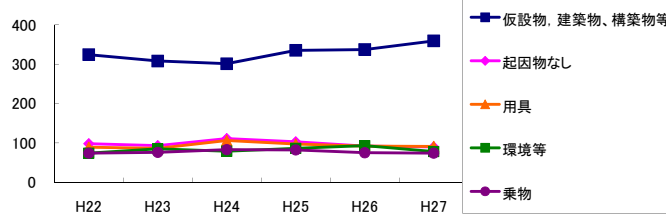


図5 起因物別発生状況の推移



事業場規模別	H22	H23	H24	H25	H26	H27	(年平均増減率)
1~9人	186	171	168	180	140	156	-3.6% <<<<<
@ 10~29人	227	204	208	218	242	243	2.8% <<<<<
@ 30~49人	141	124	152	141	163	140	2.1% <<<<<
@ 50~99人	97	122	120	135	109	139	5.0% <<<<<
@ 100~299人	101	107	111	128	114	114	2.8% <<<<<
300人以上	148	160	155	135	144	156	-0.5% <<<<<
@ 合計	900	888	914	937	912	948	1.1% <<<<<

被災者年齢別	H22	H23	H24	H25	H26	H27	(年平均増減率)
19歳以下	6	5	6	3	4	2	-12.0% <<<<<
20~29歳	115	100	101	107	87	110	-1.5% <<<<<
30~39歳	167	143	154	157	133	121	-4.5% <<<<<
40~49歳	203	213	176	178	196	195	-1.3% <<<<<
@ 50~59歳	236	238	255	252	264	278	3.5% <<<<<
@ 60歳以上	173	189	222	240	228	242	7.6% <<<<<
@ 合計	900	888	914	937	912	948	1.1% <<<<<

事故の型別	H22	H23	H24	H25	H26	H27	(年平均増減率)
@ 墜落・転落	147	131	149	170	151	161	3.1% <<<<<
@ 転倒	298	261	309	316	349	340	4.9% <<<<<
激突	51	46	64	46	36	39	-5.6% <<<<<
飛来・落下	25	38	33	24	18	18	-8.9% <<<<<
崩壊・倒壊	6	12	3	5	5	5	-8.9% <<<<<
! 激突され	36	34	37	40	46	34	2.3% <<<<<
! はさまれ・巻き込まれ	29	35	35	41	27	38	2.4% <<<<<
切れ・こすれ	63	56	49	52	44	46	-5.6% <<<<<
踏み抜き	2	2	1	1	-	2	-9.7% <<<<<
おぼれ	-	9	1	1	-	-	-20.5% <<<<<
! 高温・低温の物との接触	17	17	14	12	17	19	1.5% <<<<<
有害物等との接触	4	9	3	4	3	6	-3.8% <<<<<
X 感電	1	1	-	-	-	1	---
X 爆発	1	-	1	-	1	5	---
破裂	3	-	-	-	1	1	-15.0% <<<<<
X 火災	-	2	1	1	-	1	---
! 交通事故(道路)	37	36	39	45	42	44	4.6% <<<<<
! 交通事故(その他)	2	5	2	5	2	4	3.8% <<<<<
動作の反動・無理な動作	146	166	145	151	149	143	-1.1% <<<<<
! その他	23	22	25	19	17	37	6.9% <<<<<
分類不能	9	6	3	4	4	4	-12.0% <<<<<
@ 合計	900	888	914	937	912	948	1.1% <<<<<

起因物別	H22	H23	H24	H25	H26	H27	(年平均増減率)
X 原動機	-	-	1	-	-	-	---
動力伝導機構	2	1	1	1	-	-	-21.1% <<<<<
! 木材加工用機械	7	10	10	13	5	11	2.6% <<<<<
X 建設用等機械	1	-	2	5	2	4	---
金属加工用機械	4	1	6	1	1	3	-8.5% <<<<<
一般動力機械	21	16	17	16	14	14	-6.2% <<<<<
車両系木材伐出機械等	-	-	-	-	-	-	---
動力クレーン等	1	2	3	3	1	1	-4.2% <<<<<
動力運搬機	13	10	10	11	10	7	-6.8% <<<<<
X 乗物	74	76	83	82	75	74	-0.1% <<<<<
X 压力容器	-	-	2	-	-	-	---
X 化学設備	-	-	-	-	-	-	---
X 溶接装置	-	-	-	-	-	1	---
X 炉蓋等	-	2	-	-	2	-	---
電気設備	1	1	1	2	5	1	---
! 人力機械工具等	46	35	45	49	52	34	-0.3% <<<<<
! 用具	89	86	106	97	92	91	0.6% <<<<<
@ その他の装置、設備	28	28	33	27	32	43	8.9% <<<<<
! 仮設物、建築物、構築物等	324	308	301	335	337	359	2.8% <<<<<
! 危険物、有害物等	6	13	7	6	7	11	2.2% <<<<<
材料	18	18	18	18	19	20	2.1% <<<<<
@ 荷	26	28	17	15	15	26	-4.9% <<<<<
@ 環境等	74	85	79	86	93	78	1.8% <<<<<
! 仮設物、建築物、構築物等	60	57	50	63	53	76	4.3% <<<<<
起因物なし	98	93	111	103	92	90	-1.4% <<<<<
@ 分類不能	7	18	11	4	5	4	-13.9% <<<<<
@ 合計	900	888	914	937	912	948	1.1% <<<<<