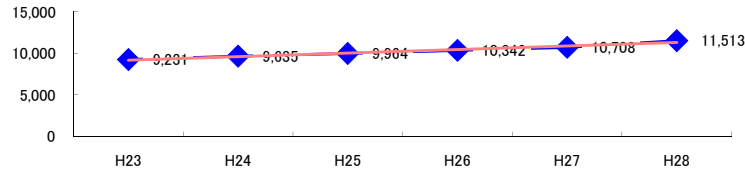


コード: 13000 保健衛生業 計

図1 災害発生件数の推移

$$y = 428.77x + 8731.5$$



【基本指標】	
初年度理論値	9,160
最終年度理論値	11,304
年平均増減率	+4.7%
(初年度理論値シェア)	(157.0%)
(最終年度理論値シェア)	(188.7%)
(シェア増減)	(+31.7%)

図2 事業場規模別発生状況の推移

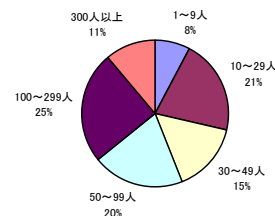
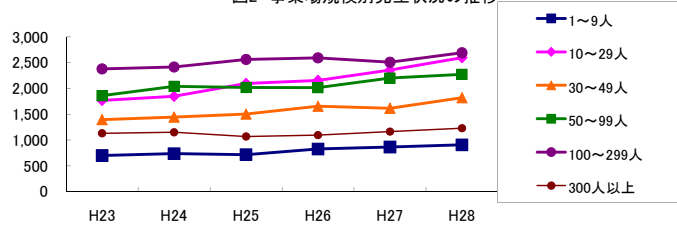


図3 年齢別発生状況の推移

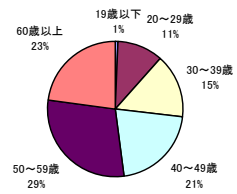
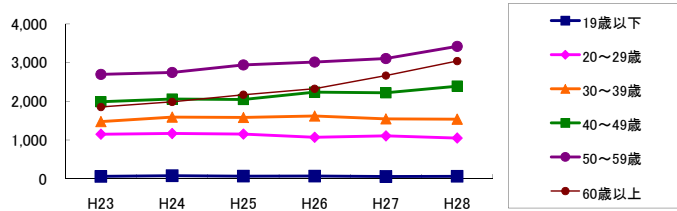


図4 事故の型別発生状況の推移

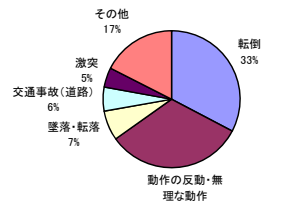
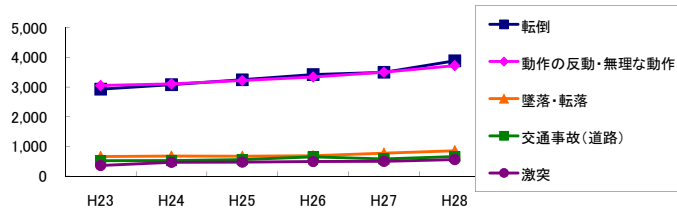
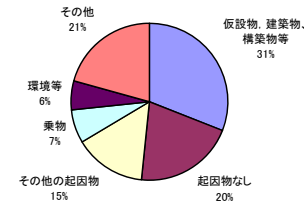
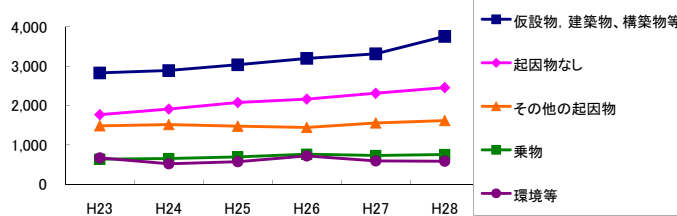


図5 起因物別発生状況の推移



事業場規模別	H23	H24	H25	H26	H27	H28	(年平均増減率)
@ 1~9人	700	736	717	826	865	907	6.4% <<<<<<
@ 10~29人	1,768	1,847	2,096	2,156	2,356	2,595	9.5% <<<<<<
@ 30~49人	1,396	1,446	1,503	1,655	1,616	1,819	5.8% <<<<<<
@ 50~99人	1,859	2,039	2,019	2,016	2,200	2,273	3.9% <<<<<<
@ 100~299人	2,377	2,416	2,560	2,593	2,507	2,690	2.2% <<<<<<
@ 300人以上	1,131	1,151	1,069	1,096	1,164	1,229	1.4% <<<<<<
@ 合計	9,231	9,635	9,964	10,342	10,708	11,513	4.7% <<<<<<

被災者年齢別	H23	H24	H25	H26	H27	H28	(年平均増減率)
19歳以下	62	79	68	69	59	64	-2.0% <<<<<<
20~29歳	1,152	1,170	1,155	1,072	1,108	1,053	-1.9% <<<<<<
! 30~39歳	1,477	1,594	1,584	1,622	1,548	1,541	0.4% <<<<<<
@ 40~49歳	1,989	2,060	2,046	2,239	2,222	2,393	3.9% <<<<<<
@ 50~59歳	2,697	2,745	2,940	3,015	3,105	3,421	5.2% <<<<<<
@ 60歳以上	1,854	1,987	2,171	2,325	2,666	3,041	13.2% <<<<<<
@ 合計	9,231	9,635	9,964	10,342	10,708	11,513	4.7% <<<<<<

事故の型別	H23	H24	H25	H26	H27	H28	(年平均増減率)
@ 墜落・転落	659	674	668	687	772	854	5.9% <<<<<<
@ 転倒	2,930	3,082	3,247	3,422	3,498	3,885	6.1% <<<<<<
@ 激突	357	464	472	492	497	555	8.0% <<<<<<
! 飛来・落下	125	112	122	120	129	129	1.7% <<<<<<
! 崩壊・倒壊	30	30	48	35	42	46	9.4% <<<<<<
! 激突され	236	292	306	327	341	368	9.4% <<<<<<
! はさまれ・巻き込まれ	260	289	275	276	305	305	2.9% <<<<<<
! 切れ・こすれ	242	359	333	290	315	278	0.0% <<<<<<
! 踏み抜き	2	7	11	1	5	8	8.6% <<<<<<
おぼれ	126	-	-	-	5	2	-26.4% <<<<<<
高温・低温の物との接触	132	144	124	114	114	129	-2.4% <<<<<<
有害物等との接触	33	31	20	30	28	18	-6.6% <<<<<<
! 感電	-	1	5	2	2	2	22.2% <<<<<<
! 爆発	-	1	2	2	-	-	-8.2% <<<<<<
X 破裂	1	-	1	-	2	1	- <<<<<<
! 火災	2	1	3	1	1	2	-3.2% <<<<<<
@ 交通事故(道路)	519	522	556	645	580	658	5.4% <<<<<<
@ 交通事故(その他)	6	3	9	6	5	14	30.0% <<<<<<
! 動作の反動・無理な動作	3,054	3,110	3,221	3,340	3,502	3,722	4.4% <<<<<<
! その他	448	429	449	436	488	455	1.3% <<<<<<
! 分類不能	69	84	92	116	77	82	2.4% <<<<<<
@ 合計	9,231	9,635	9,964	10,342	10,708	11,513	4.7% <<<<<<

起因物別	H23	H24	H25	H26	H27	H28	(年平均増減率)
原動機	2	1	-	-	-	-	-26.0% <<<<<<
X 動力伝導機構	1	-	-	1	3	1	- <<<<<<
木材加工用機械	12	12	17	10	13	12	-0.9% <<<<<<
建設用等機械	8	2	3	3	-	2	-18.5% <<<<<<
X 金属加工用機械	1	2	1	2	3	4	- <<<<<<
! 一般動力機械	70	99	94	80	84	88	1.1% <<<<<<
! 車両系木材伐出機械等	-	-	-	-	-	-	- <<<<<<
! 動力クレーン等	17	11	12	10	15	9	-5.9% <<<<<<
@ 動力運搬機	30	45	39	42	42	52	8.7% <<<<<<
@ 乗物	636	655	694	764	731	755	4.0% <<<<<<
X 圧力容器	4	7	3	7	6	6	6.7% <<<<<<
X 化学設備	-	-	-	-	-	-	- <<<<<<
X 溶接装置	-	-	-	-	-	1	- <<<<<<
! 炉蓋等	8	12	7	12	7	3	-9.4% <<<<<<
@ 電気設備	13	17	14	12	22	32	29.1% <<<<<<
@ 人力機械工具等	444	602	571	569	603	659	6.2% <<<<<<
@ 用具	506	547	593	599	653	712	7.7% <<<<<<
@ その他の装置、設備	322	335	324	323	390	389	4.6% <<<<<<
! 仮設物、建築物、構築物等	2,828	2,888	3,034	3,196	3,313	3,754	6.3% <<<<<<
! 危険物、有害物等	31	29	37	27	32	32	0.4% <<<<<<
! 材料	80	102	95	88	85	86	-0.9% <<<<<<
! 荷	167	165	152	138	144	168	-1.3% <<<<<<
@ 環境等	669	521	572	718	594	587	-0.2% <<<<<<
@ その他の起因物	1,485	1,515	1,475	1,443	1,557	1,619	1.5% <<<<<<
! 起因物なし	1,768	1,911	2,076	2,163	2,311	2,456	7.6% <<<<<<
@ 分類不能	129	157	151	135	100	86	-7.4% <<<<<<
@ 合計	9,231	9,635	9,964	10,342	10,708	11,513	4.7% <<<<<<