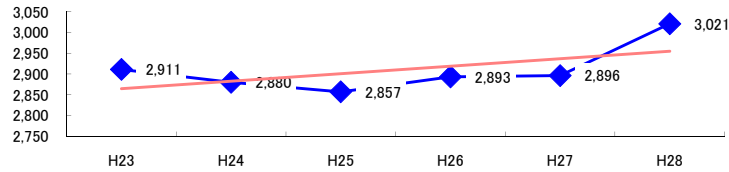


コード: 13,010 医療保健業 小計

図1 災害発生件数の推移 $y = 18.114x + 2846.3$



【基本指標】	
初年度理論値	2,864
最終年度理論値	2,955
年平均増減率	+0.6%
(初年度理論値シェア)	(49.1%)
(最終年度理論値シェア)	(49.3%)
(シェア増減)	(+0.2%)

図2 事業場規模別発生状況の推移

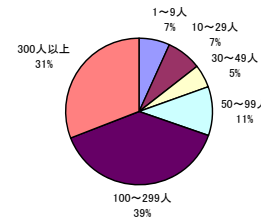
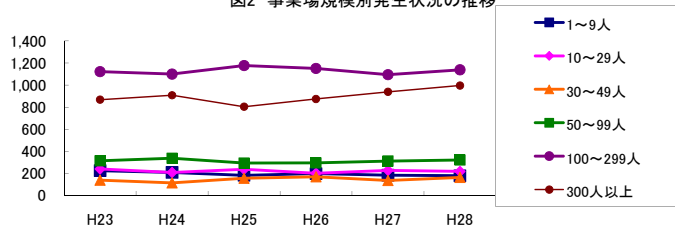


図3 年齢別発生状況の推移

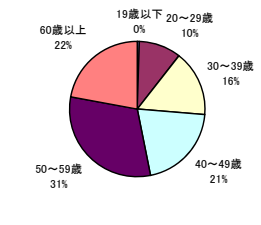
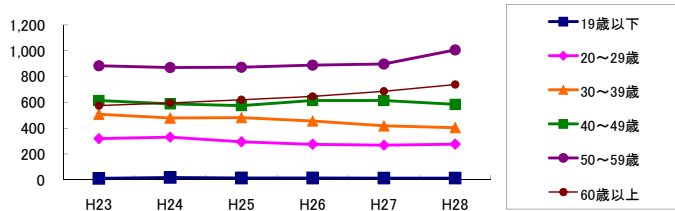


図4 事故の型別発生状況の推移

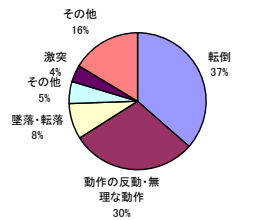
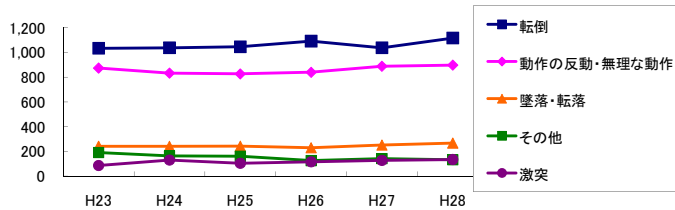
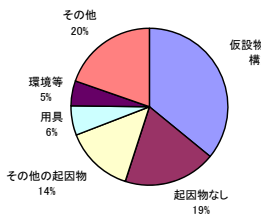
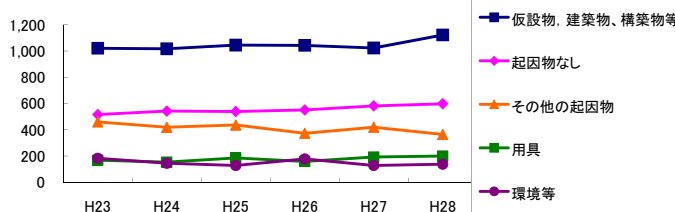


図5 起因物別発生状況の推移



事業場規模別	H23	H24	H25	H26	H27	H28	(年平均増減率)
1~9人	226	210	184	199	185	180	-3.8% <<<<<
10~29人	241	210	239	203	228	219	-1.1% <<<<<
@ 30~49人	140	115	158	171	137	165	4.4% <<<<<
50~99人	315	338	295	296	313	323	-0.3% <<<<<
! 100~299人	1,121	1,099	1,177	1,150	1,094	1,138	0.1% <<<<<
@ 300人以上	868	908	804	874	939	996	2.7% <<<<<
! 合計	2,911	2,880	2,857	2,893	2,896	3,021	0.6% <<<<<

被災者年齢別	H23	H24	H25	H26	H27	H28	(年平均増減率)
19歳以下	11	18	14	14	13	13	-1.0% <<<<<
20~29歳	319	330	294	275	268	276	-3.7% <<<<<
30~39歳	508	479	482	456	418	404	-4.1% <<<<<
40~49歳	614	588	575	614	614	584	-0.2% <<<<<
@ 50~59歳	884	870	872	888	897	1,006	2.4% <<<<<
@ 60歳以上	575	595	620	646	686	738	5.6% <<<<<
! 合計	2,911	2,880	2,857	2,893	2,896	3,021	0.6% <<<<<

事故の型別	H23	H24	H25	H26	H27	H28	(年平均増減率)
@ 墜落・転落	241	241	242	229	251	267	1.8% <<<<<
@ 転倒	1,034	1,038	1,046	1,092	1,038	1,117	1.3% <<<<<
@ 激突	86	129	104	115	127	134	7.1% <<<<<
! 飛来・落下	38	25	36	30	29	41	1.9% <<<<<
! 崩壊・倒壊	7	11	17	13	10	17	13.0% <<<<<
! 激突され	71	75	88	80	103	88	6.3% <<<<<
! はさまれ・巻き込まれ	93	107	93	99	102	97	0.3% <<<<<
X 切れ・こすれ	71	74	72	69	67	60	-3.0% <<<<<
X 踏み抜き	-	-	6	-	1	3	-
X おぼれ	23	-	-	-	1	1	-26.5% <<<<<
X 高温・低温の物との接触	42	41	38	26	27	31	-7.4% <<<<<
X 有害物等との接触	23	11	8	15	16	6	-10.2% <<<<<
X 感電	-	-	2	2	-	1	-
X 爆発	-	-	1	2	-	-	-
X 破裂	-	-	1	-	-	1	-
X 火災	-	-	-	-	-	-	-
X 交通事故(道路)	88	104	91	107	66	98	-1.4% <<<<<
@ 交通事故(その他)	1	1	2	2	-	3	20.0% <<<<<
@ 動作の反動・無理な動作	874	833	827	840	889	898	1.0% <<<<<
その他	190	163	160	125	141	132	-6.2% <<<<<
! 分類不能	29	27	23	47	29	26	1.5% <<<<<
! 合計	2,911	2,880	2,857	2,893	2,896	3,021	0.6% <<<<<

起因物別	H23	H24	H25	H26	H27	H28	(年平均増減率)
X 原動機	-	-	-	-	-	-	-
X 動力伝導機構	1	-	-	-	1	-	-
X 木材加工用機械	2	-	1	-	1	1	-8.2% <<<<<
X 建設用等機械	2	1	-	-	-	-	-26.0% <<<<<
X 金属加工用機械	1	1	-	-	-	1	-
! 一般動力機械	16	35	19	35	23	25	3.0% <<<<<
! 車両系木材伐出機械等	-	-	-	-	-	-	-
! 動力クレーン等	6	2	5	3	8	6	11.9% <<<<<
! 動力運搬機	6	14	7	7	10	15	12.6% <<<<<
X 乗物	128	126	115	138	94	117	-2.8% <<<<<
X 圧力容器	4	7	2	5	2	4	-7.1% <<<<<
X 化学設備	-	-	-	-	-	-	-
X 溶接装置	-	-	-	-	-	1	-
X 炉蓋等	4	3	4	3	2	1	-13.0% <<<<<
@ 電気設備	7	11	4	3	10	15	17.9% <<<<<
@ 人力機械工具等	131	159	133	153	151	171	4.1% <<<<<
@ 用具	168	153	185	159	192	200	4.5% <<<<<
@ その他の装置、設備	116	107	118	113	136	118	2.4% <<<<<
! 仮設物、建築物、構築物等	1,021	1,017	1,045	1,043	1,023	1,122	1.5% <<<<<
! 危険物、有害物等	12	10	14	14	12	12	1.4% <<<<<
! 材料	29	22	25	16	21	20	-6.2% <<<<<
! 荷	58	56	39	52	49	67	2.1% <<<<<
! 環境等	183	145	128	178	128	138	-3.9% <<<<<
@ その他の起因物	460	419	436	373	420	365	-3.4% <<<<<
! 起因物なし	516	542	539	551	582	598	3.0% <<<<<
! 分類不能	40	50	38	47	31	24	-7.7% <<<<<
! 合計	2,911	2,880	2,857	2,893	2,896	3,021	0.6% <<<<<