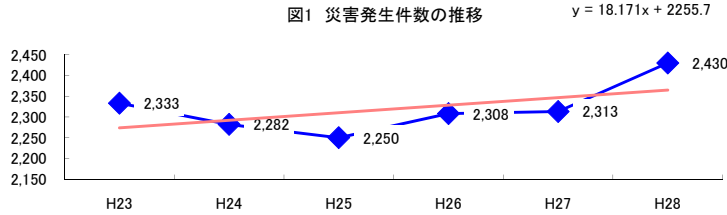


コード: 13,011 病院

図1 災害発生件数の推移



【基本指標】	
初年度理論値	2,274
最終年度理論値	2,365
年平均増減率	+0.8%
(初年度理論値シェア)	(39.0%)
(最終年度理論値シェア)	(39.5%)
(シェア増減)	(+0.5%)

図2 事業場規模別発生状況の推移

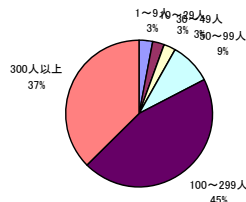
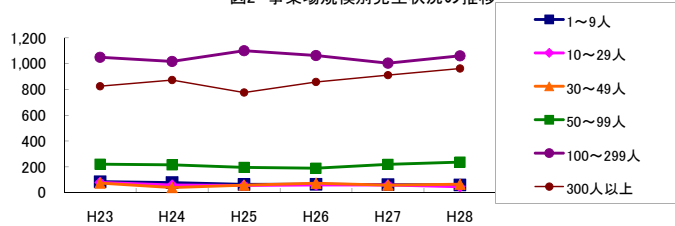


図3 年齢別発生状況の推移

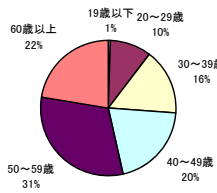
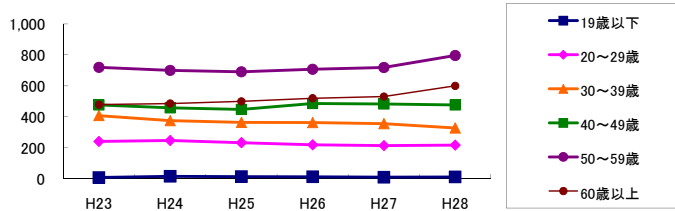


図4 事故の型別発生状況の推移

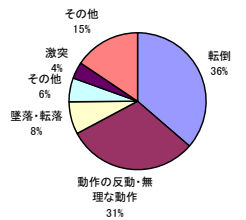
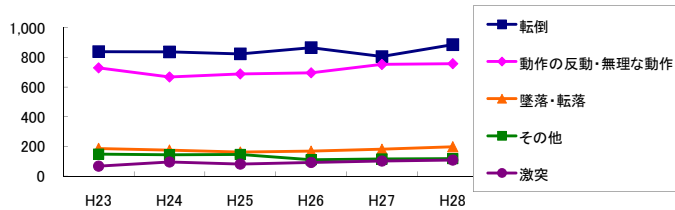
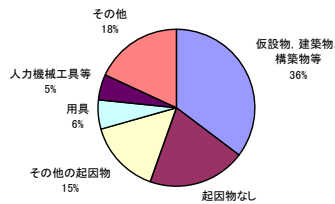
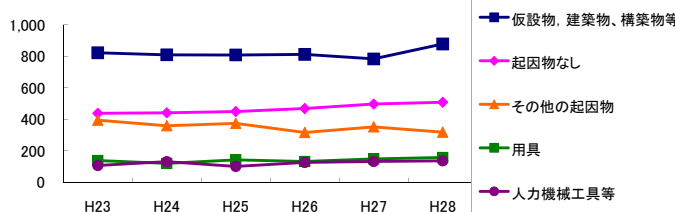


図5 起因物別発生状況の推移



事業場規模別	H23	H24	H25	H26	H27	H28	(年平均増減率)
1~9人	85	78	64	65	62	60	-6.0% <<<<<
10~29人	79	59	56	59	59	46	-6.5% <<<<<
! 30~49人	74	39	58	73	58	85	1.3% <<<<<
@ 50~99人	221	216	196	190	219	237	1.1% <<<<<
100~299人	1,049	1,017	1,100	1,063	1,004	1,060	-0.1% <<<<<
@ 300人以上	825	873	776	858	911	962	3.1% <<<<<
! 合計	2,333	2,282	2,250	2,308	2,313	2,430	0.8% <<<<<

被災者年齢別	H23	H24	H25	H26	H27	H28	(年平均増減率)
! 19歳以下	8	16	14	13	10	12	0.2% <<<<<
20~29歳	241	247	233	219	214	217	-2.7% <<<<<
30~39歳	408	375	364	363	356	328	-3.3% <<<<<
! 40~49歳	477	458	448	486	483	477	0.7% <<<<<
@ 50~59歳	720	700	691	707	719	796	1.9% <<<<<
@ 60歳以上	479	486	500	520	531	600	4.7% <<<<<
! 合計	2,333	2,282	2,250	2,308	2,313	2,430	0.8% <<<<<

事故の型別	H23	H24	H25	H26	H27	H28	(年平均増減率)
@ 墜落・転落	186	175	162	168	181	197	1.3% <<<<<
! 転倒	839	837	824	866	806	886	0.6% <<<<<
! 激突	67	95	81	92	101	108	9.0% <<<<<
! 飛来・落下	28	20	25	25	22	38	7.2% <<<<<
! 崩壊・倒壊	7	9	13	10	10	13	10.5% <<<<<
! 激突され	63	68	76	69	94	78	6.5% <<<<<
はさまれ・巻き込まれ	83	93	84	83	85	85	-0.5% <<<<<
切れ・こすれ	58	64	52	61	54	48	-3.3% <<<<<
X 踏み抜き	-	-	3	-	1	1	- <<<<<
X おぼれ	8	-	-	-	-	1	-25.0% <<<<<
高温・低温の物との接触	33	32	30	23	23	25	-6.4% <<<<<
有害物等との接触	21	10	6	12	14	3	-12.7% <<<<<
X 感電	-	-	1	2	-	1	- <<<<<
X 爆発	-	-	1	1	-	-	- <<<<<
X 破裂	-	-	1	-	-	-	- <<<<<
X 火災	-	-	-	-	-	-	- <<<<<
@ 交通事故(道路)	34	43	36	49	28	43	1.0% <<<<<
X 交通事故(その他)	-	-	-	1	-	3	- <<<<<
@ 動作の反動・無理な動作	730	668	689	696	753	758	1.7% <<<<<
その他	148	144	146	110	115	118	-5.2% <<<<<
! 分類不能	28	24	21	40	26	24	0.5% <<<<<
! 合計	2,333	2,282	2,250	2,308	2,313	2,430	0.8% <<<<<

起因物別	H23	H24	H25	H26	H27	H28	(年平均増減率)
X 原動機	-	-	-	-	-	-	- <<<<<
X 動力伝導機構	1	-	-	-	1	-	- <<<<<
X 木材加工用機械	2	-	1	-	1	1	-8.2% <<<<<
X 建設用等機械	1	1	-	-	-	-	- <<<<<
X 金属加工用機械	1	1	-	-	-	1	- <<<<<
! 一般動力機械	14	29	17	34	19	24	5.2% <<<<<
! 車両系木材伐出機械等	-	-	-	-	-	-	- <<<<<
! 動力クレーン等	6	1	5	3	7	6	13.0% <<<<<
! 動力運搬機	4	8	5	5	5	7	3.3% <<<<<
! 乗物	64	54	49	71	45	65	0.0% <<<<<
X 圧力容器	2	6	2	4	2	3	-4.1% <<<<<
X 化学設備	-	-	-	-	-	-	- <<<<<
X 溶接装置	-	-	-	-	-	1	- <<<<<
! 炉蓋等	2	3	4	3	2	1	-8.2% <<<<<
@ 電気設備	7	9	2	3	7	15	21.4% <<<<<
@ 人力機械工具等	107	131	101	126	132	136	4.5% <<<<<
! 用具	138	120	142	132	148	157	3.8% <<<<<
! その他の装置、設備	97	86	92	91	113	97	2.5% <<<<<
! 仮設物、建築物、構築物等	822	809	808	812	783	878	0.7% <<<<<
! 危険物、有害物等	10	8	9	10	8	6	-5.5% <<<<<
! 材料	22	13	19	10	18	13	-6.0% <<<<<
! 荷	48	45	29	44	43	51	1.6% <<<<<
! 環境等	119	112	109	135	108	121	0.6% <<<<<
@ その他の起因物	394	359	374	316	352	318	-3.4% <<<<<
! 起因物なし	438	441	449	468	497	508	3.6% <<<<<
! 分類不能	34	46	33	41	22	21	-8.8% <<<<<
! 合計	2,333	2,282	2,250	2,308	2,313	2,430	0.8% <<<<<