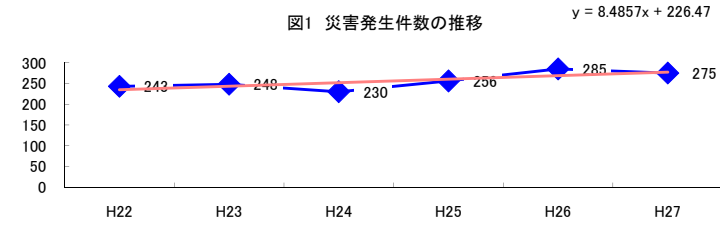


コード: 13,012 一般診療所

図1 災害発生件数の推移



【基本指標】

初年度理論値	235
最終年度理論値	277
年平均増減率	+3.6%
(初年度理論値シェア)	(4.1%)
(最終年度理論値シェア)	(4.7%)
(シェア増減)	(+0.6%)

図2 事業場規模別発生状況の推移

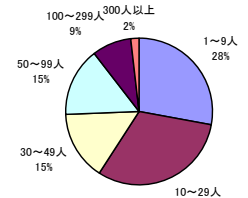
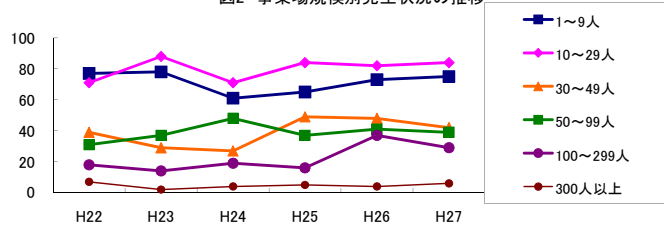


図3 年齢別発生状況の推移

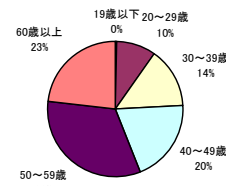
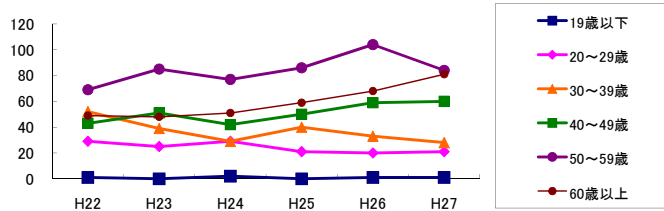


図4 事故の型別発生状況の推移

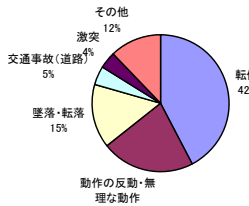
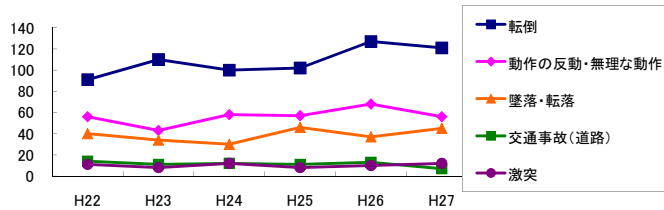
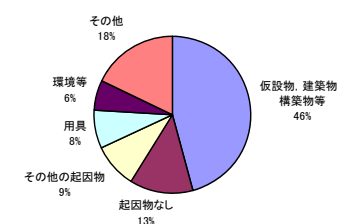
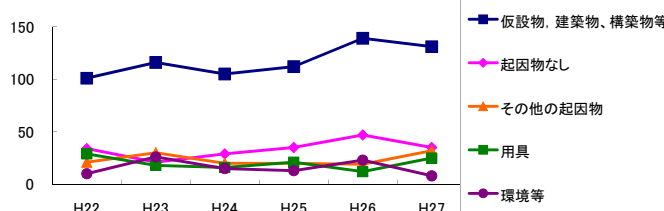


図5 起因物別発生状況の推移



事業場規模別	H22	H23	H24	H25	H26	H27	(年平均増減率)
1~9人	77	78	61	65	73	75	-0.8%
10~29人	71	88	71	84	82	84	2.3%
30~49人	39	29	27	49	48	42	8.3%
50~99人	31	37	48	37	41	39	3.3%
100~299人	18	14	19	16	37	29	25.6%
300人以上	7	2	4	5	4	6	1.3%
合計	243	248	230	256	285	275	3.6%

被災者年齢別	H22	H23	H24	H25	H26	H27	(年平均増減率)
19歳以下	1	-	2	-	1	1	-
20~29歳	29	25	29	21	20	21	-6.3%
30~39歳	52	39	29	40	33	28	-7.9%
40~49歳	43	51	42	50	59	60	7.9%
50~59歳	69	85	77	86	104	84	5.4%
60歳以上	49	48	51	59	68	81	15.1%
合計	243	248	230	256	285	275	3.6%

事故の型別	H22	H23	H24	H25	H26	H27	(年平均増減率)
墜落・転落	40	34	30	46	37	45	4.1%
転倒	91	110	100	102	127	121	6.2%
激突	11	8	12	8	10	12	2.1%
飛来・落下	4	3	2	5	2	4	0.0%
崩壊・倒壊	1	-	-	2	1	-	-
激突され	4	1	2	3	5	2	3.3%
はさまれ・巻き込まれ	8	4	1	3	6	7	1.9%
切れ・こすれ	5	3	3	3	4	5	2.4%
踏み抜き	-	-	-	-	-	-	-
おぼれ	-	4	-	-	-	-	-22.5%
高温・低温の物との接触	2	5	2	5	1	2	-7.4%
有害物等との接触	1	-	1	1	2	2	-
感電	-	-	-	1	-	-	-
爆発	-	-	-	-	-	-	-
破裂	-	-	-	-	-	-	-
火災	-	-	-	-	-	-	-
交通事故(道路)	14	11	12	11	13	7	-6.4%
交通事故(その他)	-	-	-	1	-	-	-
動作の反動・無理な動作	56	43	58	57	68	56	4.1%
その他	6	22	6	7	8	10	-5.3%
分類不能	-	-	1	1	1	2	-
合計	243	248	230	256	285	275	3.6%

起因物別	H22	H23	H24	H25	H26	H27	(年平均増減率)
原動機	-	-	-	-	-	-	-
動力伝導機構	-	-	-	-	-	-	-
木材加工用機械	1	-	-	-	-	-	-
建設用等機械	-	-	-	-	-	-	-
金属加工用機械	-	-	-	-	-	-	-
一般動力機械	1	1	1	2	-	2	-
車両系木材伐出機械等	-	-	-	-	-	-	-
動力クレーン等	-	-	-	-	-	-	-
動力運搬機	-	1	3	-	-	2	-
乗物	19	14	16	20	14	9	-7.1%
圧力容器	-	1	-	-	1	-	-
化学設備	-	-	-	-	-	-	-
溶接装置	-	-	-	-	-	-	-
炉蓋等	-	1	-	-	-	-	-
電気設備	-	-	1	1	-	2	-
人力機械工具等	7	4	3	6	12	7	16.9%
用具	29	18	16	21	12	25	-4.2%
その他の装置、設備	13	7	11	15	10	12	2.1%
仮設物、建築物、構築物等	101	116	105	112	139	131	6.4%
危険物、有害物等	2	-	1	3	-	4	-
材料	3	2	4	2	3	-	-12.0%
荷	1	3	4	5	3	4	20.9%
環境等	10	26	15	13	23	8	-3.5%
その他の起因物	21	30	20	20	19	32	2.8%
起因物なし	34	21	29	35	47	35	9.4%
分類不能	1	3	1	1	2	2	3.8%
合計	243	248	230	256	285	275	3.6%