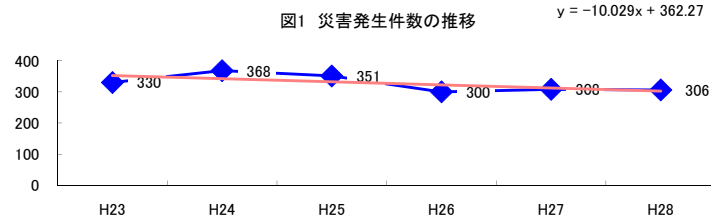


コード: 13,019 その他医療保健

図1 災害発生件数の推移



【基本指標】	
初年度理論値	352
最終年度理論値	302
年平均増減率	-2.8%
(初年度理論値シェア)	(6.0%)
(最終年度理論値シェア)	(5.0%)
(シェア増減)	(-1.0%)

図2 事業場規模別発生状況の推移

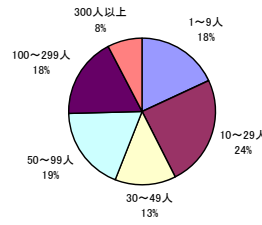
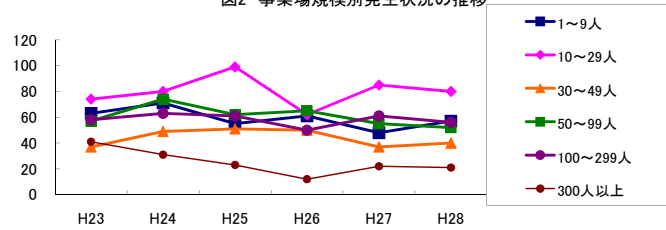


図3 年齢別発生状況の推移

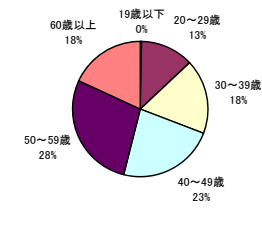
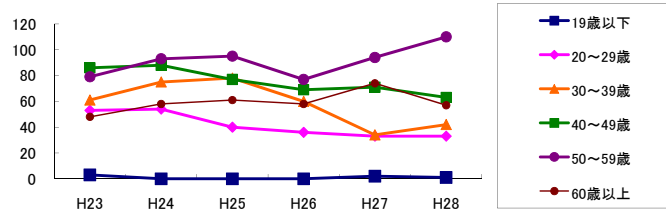


図4 事故の型別発生状況の推移

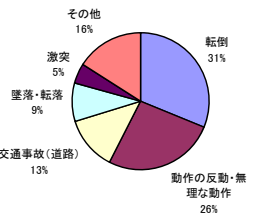
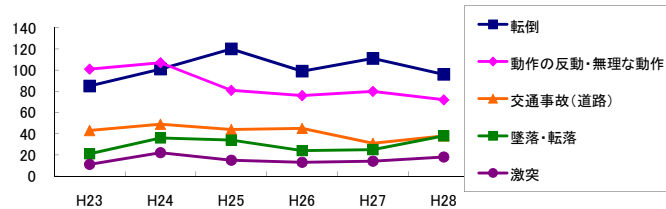
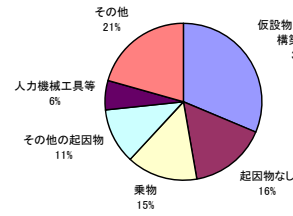
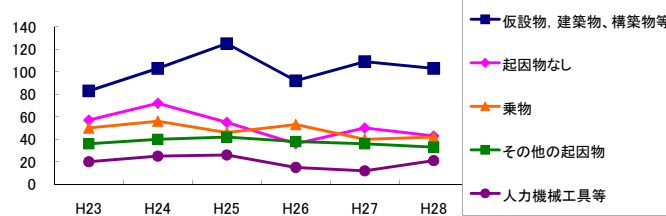


図5 起因物別発生状況の推移



事業場規模別	H23	H24	H25	H26	H27	H28	(年平均増減率)
1~9人	63	71	55	61	48	57	-4.0% <<<<<
10~29人	74	80	99	62	85	80	0.3% <<<<<
30~49人	37	49	51	50	37	40	-1.4% <<<<<
50~99人	57	74	62	65	55	52	-3.4% <<<<<
100~299人	58	63	61	50	61	56	-1.3% <<<<<
300人以上	41	31	23	12	22	21	-11.3% <<<<<
合計	330	368	351	300	308	306	-2.8% <<<<<

被災者年齢別	H23	H24	H25	H26	H27	H28	(年平均増減率)
19歳以下	3	-	-	-	2	1	-8.9% <<<<<
20~29歳	53	54	40	36	33	33	-8.9% <<<<<
30~39歳	61	75	78	60	34	42	-9.0% <<<<<
40~49歳	86	88	77	69	71	63	-5.6% <<<<<
50~59歳	79	93	95	77	94	110	4.9% <<<<<
60歳以上	48	58	61	58	74	57	4.9% <<<<<
合計	330	368	351	300	308	306	-2.8% <<<<<

事故の型別	H23	H24	H25	H26	H27	H28	(年平均増減率)
墜落・転落	21	36	34	24	25	38	4.5% <<<<<
転倒	85	101	120	99	111	96	1.9% <<<<<
激突	11	22	15	13	14	18	1.7% <<<<<
飛来・落下	7	3	6	3	3	-	-17.0% <<<<<
崩壊・倒壊	-	2	2	2	-	2	10.9% <<<<<
激突され	7	5	9	6	7	8	3.6% <<<<<
はさまれ・巻き込まれ	6	13	6	10	10	6	-1.6% <<<<<
切れ・こすれ	10	7	17	4	8	7	-6.7% <<<<<
踏み抜き	-	-	3	-	-	2	-
おぼれ	11	-	-	-	-	-	-27.3% <<<<<
高温・低温の物との接触	4	7	3	2	2	5	-6.8% <<<<<
有害物等との接触	2	-	1	1	-	2	0.0% <<<<<
感電	-	-	1	-	-	-	-
爆発	-	-	-	1	-	-	-
破裂	-	-	-	-	-	1	-
火災	-	-	-	-	-	-	-
交通事故(道路)	43	49	44	45	31	38	-4.7% <<<<<
交通事故(その他)	1	1	1	1	-	-	-18.5% <<<<<
動作の反動・無理な動作	101	107	81	76	80	72	-6.4% <<<<<
その他	20	13	7	7	16	9	-8.6% <<<<<
分類不能	1	2	1	6	1	2	12.0% <<<<<
合計	330	368	351	300	308	306	-2.8% <<<<<

起因物別	H23	H24	H25	H26	H27	H28	(年平均増減率)
原動機	-	-	-	-	-	-	-
動力伝導機構	-	-	-	-	-	-	-
木材加工用機械	-	-	-	-	-	-	-
建設用等機械	1	-	-	-	-	-	-
金属加工用機械	-	-	-	-	-	-	-
一般動力機械	1	5	-	1	2	1	-10.2% <<<<<
車両系木材伐出機械等	-	-	-	-	-	-	-
動力クレーン等	-	1	-	-	1	-	-
動力運搬機	1	3	2	2	3	3	17.6% <<<<<
乗物	50	56	46	53	40	42	-4.3% <<<<<
圧力容器	1	1	-	-	-	-	-
化学設備	-	-	-	-	-	-	-
溶接装置	-	-	-	-	-	-	-
炉蓋等	1	-	-	-	-	-	-
電気設備	-	1	1	-	1	-	-
人力機械工具等	20	25	26	15	12	21	-5.6% <<<<<
用具	12	17	22	15	19	22	9.8% <<<<<
その他の装置、設備	12	10	11	12	11	11	-0.3% <<<<<
仮設物、建築物、構築物等	83	103	125	92	109	103	2.5% <<<<<
危険物、有害物等	2	1	2	4	-	5	30.0% <<<<<
材料	5	5	4	3	3	3	-9.6% <<<<<
荷	7	7	5	5	2	9	-2.3% <<<<<
環境等	38	18	6	20	12	8	-15.7% <<<<<
その他の起因物	36	40	42	38	36	33	-2.2% <<<<<
起因物なし	57	72	55	36	50	43	-7.0% <<<<<
分類不能	3	3	4	4	7	2	6.0% <<<<<
合計	330	368	351	300	308	306	-2.8% <<<<<