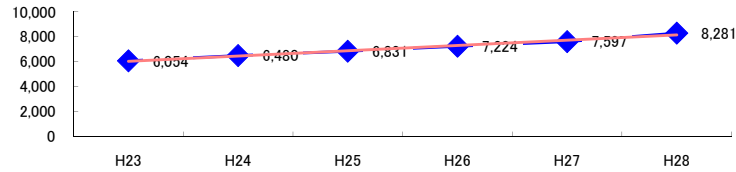


コード: 13,021 社会福祉施設

図1 災害発生件数の推移

$$y = 425.11x + 5589.9$$



| 【基本指標】 | |
|--------------|----------|
| 初年度理論値 | 6,015 |
| 最終年度理論値 | 8,141 |
| 年平均増減率 | +7.1% |
| (初年度理論値シェア) | (103.1%) |
| (最終年度理論値シェア) | (135.9%) |
| (シェア増減) | (+32.8%) |

図2 事業場規模別発生状況の推移

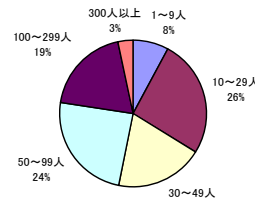
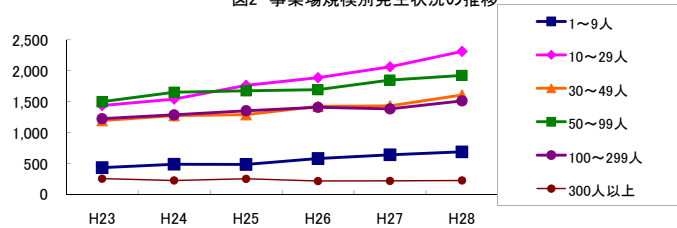


図3 年齢別発生状況の推移

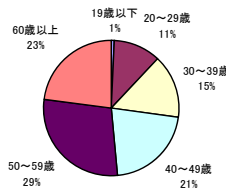
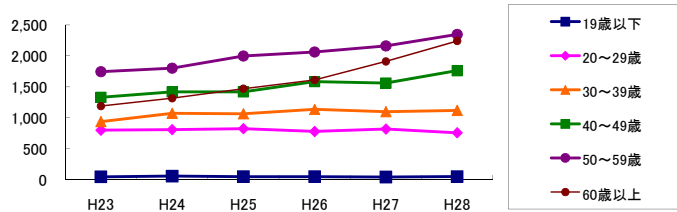


図4 事故の型別発生状況の推移

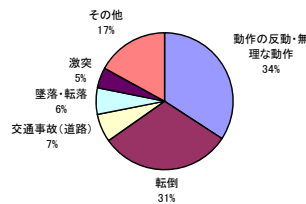
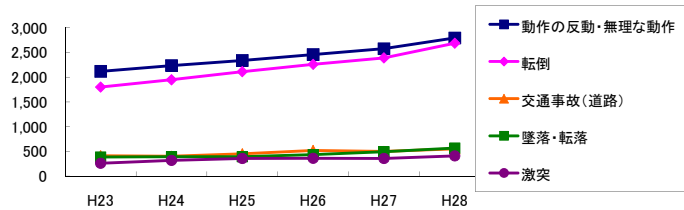
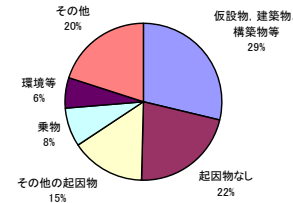
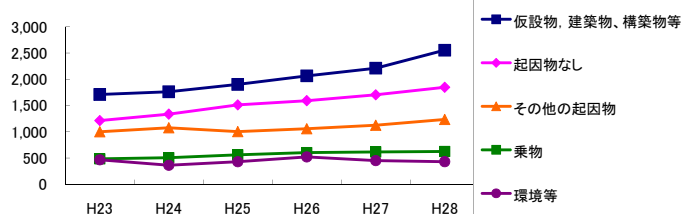


図5 起因物別発生状況の推移



| 事業場規模別 | H23 | H24 | H25 | H26 | H27 | H28 | (年平均増減率) |
|------------|-------|-------|-------|-------|-------|-------|--------------|
| @ 1~9人 | 436 | 491 | 488 | 584 | 644 | 691 | 12.3% <<<<<< |
| @ 10~29人 | 1,439 | 1,543 | 1,764 | 1,889 | 2,064 | 2,313 | 12.3% <<<<<< |
| @ 30~49人 | 1,195 | 1,275 | 1,291 | 1,425 | 1,434 | 1,609 | 6.5% <<<<<< |
| @ 50~99人 | 1,500 | 1,654 | 1,677 | 1,696 | 1,849 | 1,924 | 5.1% <<<<<< |
| @ 100~299人 | 1,226 | 1,288 | 1,355 | 1,410 | 1,384 | 1,515 | 4.1% <<<<<< |
| @ 300人以上 | 258 | 229 | 256 | 220 | 222 | 229 | -2.3% <<<<<< |
| @ 合計 | 6,054 | 6,480 | 6,831 | 7,224 | 7,597 | 8,281 | 7.1% <<<<<< |

| 被災者年齢別 | H23 | H24 | H25 | H26 | H27 | H28 | (年平均増減率) |
|----------|-------|-------|-------|-------|-------|-------|--------------|
| 19歳以下 | 48 | 59 | 50 | 50 | 44 | 51 | -1.6% <<<<<< |
| 20~29歳 | 801 | 810 | 825 | 780 | 819 | 759 | -0.8% <<<<<< |
| @ 30~39歳 | 939 | 1,074 | 1,066 | 1,137 | 1,100 | 1,120 | 3.0% <<<<<< |
| @ 40~49歳 | 1,332 | 1,419 | 1,420 | 1,584 | 1,562 | 1,762 | 5.9% <<<<<< |
| @ 50~59歳 | 1,744 | 1,801 | 1,999 | 2,062 | 2,161 | 2,348 | 6.9% <<<<<< |
| @ 60歳以上 | 1,190 | 1,317 | 1,471 | 1,611 | 1,911 | 2,241 | 18.5% <<<<<< |
| @ 合計 | 6,054 | 6,480 | 6,831 | 7,224 | 7,597 | 8,281 | 7.1% <<<<<< |

| 事故の型別 | H23 | H24 | H25 | H26 | H27 | H28 | (年平均増減率) |
|---------------|-------|-------|-------|-------|-------|-------|---------------|
| @ 墜落・転落 | 384 | 392 | 391 | 433 | 491 | 565 | 10.0% <<<<<< |
| @ 転倒 | 1,801 | 1,948 | 2,112 | 2,259 | 2,390 | 2,686 | 9.5% <<<<<< |
| @ 激突 | 260 | 318 | 355 | 360 | 356 | 408 | 8.7% <<<<<< |
| ! 飛来・落下 | 80 | 79 | 83 | 84 | 93 | 82 | 1.9% <<<<<< |
| ! 崩壊・倒壊 | 22 | 19 | 29 | 21 | 30 | 25 | 5.3% <<<<<< |
| ! 激突され | 162 | 213 | 212 | 240 | 233 | 272 | 10.3% <<<<<< |
| ! はさまれ・巻き込まれ | 160 | 168 | 172 | 171 | 196 | 199 | 5.0% <<<<<< |
| ! 切れ・こすれ | 161 | 272 | 243 | 207 | 234 | 205 | 0.9% <<<<<< |
| ! 踏み抜き | 2 | 5 | 4 | 1 | 4 | 5 | 9.0% <<<<<< |
| おぼれ | 99 | - | - | - | 5 | 1 | -26.4% <<<<<< |
| 高温・低温の物との接触 | 87 | 96 | 76 | 82 | 82 | 94 | 0.0% <<<<<< |
| 有害物等との接触 | 10 | 17 | 9 | 14 | 11 | 10 | -2.9% <<<<<< |
| X 感電 | - | 1 | 3 | - | 2 | 1 | - |
| X 爆発 | - | 1 | 1 | - | - | - | - |
| X 破裂 | - | - | - | - | 1 | - | - |
| 火災 | 2 | 1 | 3 | 1 | 1 | 2 | -3.2% <<<<<< |
| @ 交通事故(道路) | 410 | 401 | 450 | 519 | 497 | 550 | 7.6% <<<<<< |
| ! 交通事故(その他) | 5 | 2 | 7 | 4 | 5 | 9 | 21.4% <<<<<< |
| @ 動作の反動・無理な動作 | 2,117 | 2,235 | 2,338 | 2,457 | 2,576 | 2,793 | 6.2% <<<<<< |
| ! その他 | 253 | 256 | 275 | 303 | 342 | 318 | 7.1% <<<<<< |
| ! 分類不能 | 39 | 56 | 68 | 68 | 48 | 56 | 3.4% <<<<<< |
| @ 合計 | 6,054 | 6,480 | 6,831 | 7,224 | 7,597 | 8,281 | 7.1% <<<<<< |

| 起因物別 | H23 | H24 | H25 | H26 | H27 | H28 | (年平均増減率) |
|----------------|-------|-------|-------|-------|-------|-------|---------------|
| 原動機 | 2 | 1 | - | - | - | - | -26.0% <<<<<< |
| X 動力伝導機構 | - | - | - | 1 | - | 1 | - |
| 木材加工用機械 | 10 | 12 | 15 | 9 | 11 | 10 | -2.2% <<<<<< |
| 建設用等機械 | 4 | 1 | 2 | 3 | - | 2 | -12.0% <<<<<< |
| X 金属加工用機械 | - | 1 | 1 | 2 | 2 | 3 | - |
| ! 一般動力機械 | 52 | 59 | 70 | 40 | 58 | 59 | 0.1% <<<<<< |
| 車両系木材伐出機械等 | - | - | - | - | - | - | - |
| ! 動力クレーン等 | 11 | 8 | 7 | 7 | 7 | 3 | -12.0% <<<<<< |
| @ 動力運搬機 | 23 | 30 | 29 | 34 | 32 | 37 | 9.2% <<<<<< |
| X 乗物 | 485 | 506 | 560 | 604 | 617 | 626 | 6.3% <<<<<< |
| X 压力容器 | - | - | 1 | 1 | 2 | 1 | - |
| X 化学設備 | - | - | - | - | - | - | - |
| X 溶接装置 | - | - | - | - | - | - | - |
| ! 炉蓋等 | 4 | 9 | 3 | 9 | 4 | 2 | -8.3% <<<<<< |
| @ 電気設備 | 6 | 6 | 10 | 9 | 12 | 16 | 37.9% <<<<<< |
| @ 人力機械工具等 | 304 | 426 | 413 | 407 | 439 | 472 | 7.2% <<<<<< |
| ! 用具 | 320 | 369 | 378 | 415 | 437 | 491 | 9.7% <<<<<< |
| @ その他の装置、設備 | 190 | 211 | 194 | 204 | 244 | 258 | 6.9% <<<<<< |
| @ 仮設物、建築物、構築物等 | 1,710 | 1,762 | 1,902 | 2,065 | 2,211 | 2,553 | 10.1% <<<<<< |
| ! 危険物、有害物等 | 19 | 16 | 20 | 12 | 19 | 18 | -0.6% <<<<<< |
| ! 材料 | 47 | 73 | 64 | 66 | 62 | 61 | 1.9% <<<<<< |
| @ 荷 | 100 | 108 | 107 | 79 | 93 | 94 | -2.8% <<<<<< |
| @ 環境等 | 467 | 363 | 430 | 522 | 450 | 431 | 1.1% <<<<<< |
| @ その他の起因物 | 1,000 | 1,076 | 1,003 | 1,057 | 1,124 | 1,235 | 4.0% <<<<<< |
| ! 起因物なし | 1,214 | 1,336 | 1,511 | 1,592 | 1,704 | 1,846 | 10.1% <<<<<< |
| @ 分類不能 | 86 | 107 | 111 | 86 | 69 | 62 | -7.0% <<<<<< |
| @ 合計 | 6,054 | 6,480 | 6,831 | 7,224 | 7,597 | 8,281 | 7.1% <<<<<< |