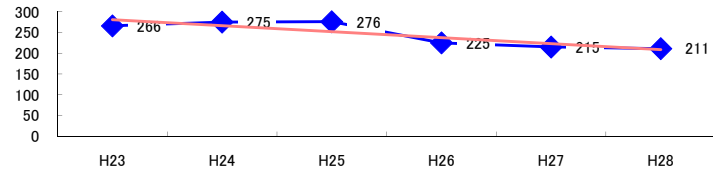


コード: 13,090 その他の保健衛生 小計

図1 災害発生件数の推移 $y = -14.457x + 295.27$



【基本指標】	
初年度理論値	281
最終年度理論値	209
年平均増減率	-5.1%
(初年度理論値シェア)	(4.8%)
(最終年度理論値シェア)	(3.5%)
(シェア増減)	(-1.3%)

図2 事業場規模別発生状況の推移

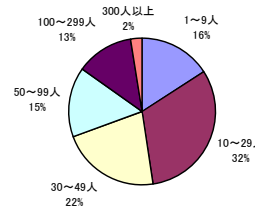
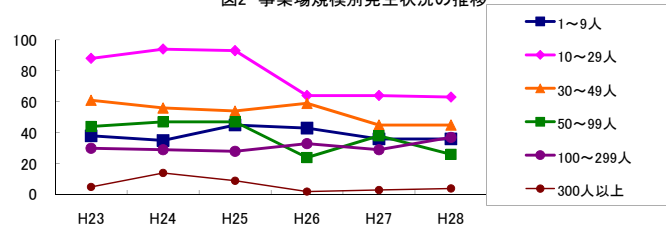


図3 年齢別発生状況の推移

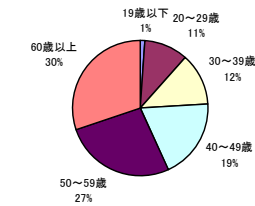
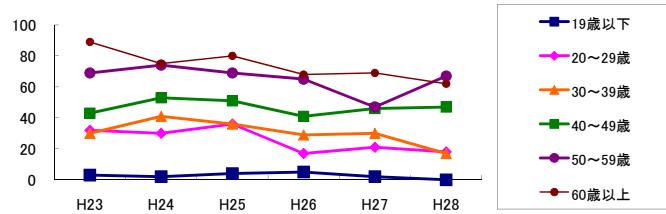


図4 事故の型別発生状況の推移

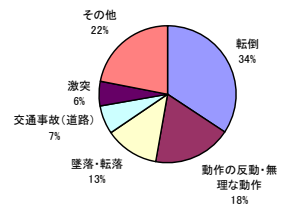
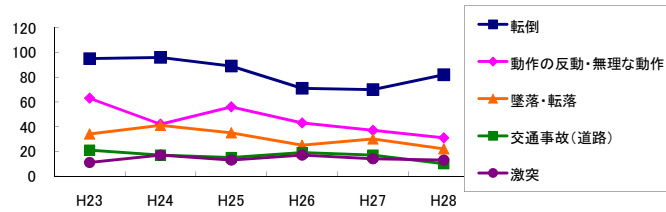
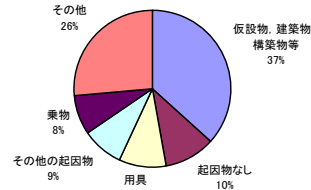
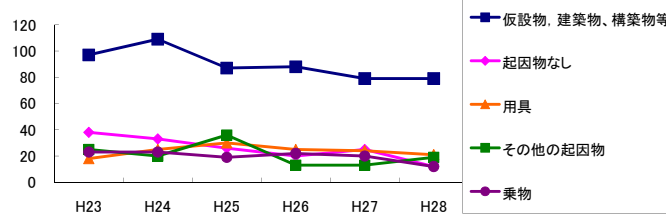


図5 起因物別発生状況の推移



事業場規模別	H23	H24	H25	H26	H27	H28	(年平均増減率)
1~9人	38	35	45	43	36	36	-0.7% <<<<<
10~29人	88	94	93	64	64	63	-7.3% <<<<<
30~49人	61	56	54	59	45	45	-5.1% <<<<<
50~99人	44	47	47	24	38	26	-8.4% <<<<<
100~299人	30	29	28	33	29	37	4.1% <<<<<
300人以上	5	14	9	2	3	4	-13.7% <<<<<
合計	266	275	276	225	215	211	-5.1% <<<<<

被災者年齢別	H23	H24	H25	H26	H27	H28	(年平均増減率)
19歳以下	3	2	4	5	2	-	-10.9% <<<<<
20~29歳	32	30	36	17	21	18	-9.8% <<<<<
30~39歳	30	41	36	29	30	17	-7.9% <<<<<
40~49歳	43	53	51	41	46	47	-0.7% <<<<<
50~59歳	69	74	69	65	47	67	-3.8% <<<<<
60歳以上	89	75	80	68	69	62	-5.5% <<<<<
合計	266	275	276	225	215	211	-5.1% <<<<<

事故の型別	H23	H24	H25	H26	H27	H28	(年平均増減率)
墜落・転落	34	41	35	25	30	22	-7.6% <<<<<
転倒	95	96	89	71	70	82	-4.8% <<<<<
激突	11	17	13	17	14	13	1.0% <<<<<
飛来・落下	7	8	3	6	7	6	-2.2% <<<<<
崩壊・倒壊	1	-	2	1	2	4	-
激突され	3	4	6	7	5	8	24.2% <<<<<
はさまれ・巻き込まれ	7	14	10	6	7	9	-4.3% <<<<<
切れ・こすれ	10	13	18	14	14	13	3.2% <<<<<
踏み抜き	-	2	1	-	-	-	-20.0% <<<<<
おぼれ	4	-	-	-	-	-	-27.3% <<<<<
高温・低温の物との接触	3	7	10	6	5	4	-2.3% <<<<<
有害物等との接触	-	3	3	1	1	2	3.8% <<<<<
感電	-	-	-	-	-	-	-
爆発	-	-	-	-	-	-	-
破裂	1	-	-	-	1	-	-
火災	-	-	-	-	-	-	-
交通事故(道路)	21	17	15	19	17	10	-7.2% <<<<<
交通事故(その他)	-	-	-	-	-	2	-
動作の反動・無理な動作	63	42	56	43	37	31	-9.1% <<<<<
その他	5	10	14	8	5	5	-6.4% <<<<<
分類不能	1	1	1	1	-	-	-18.5% <<<<<
合計	266	275	276	225	215	211	-5.1% <<<<<

起因物別	H23	H24	H25	H26	H27	H28	(年平均増減率)
原動機	-	-	-	-	-	-	-
動力伝導機構	-	-	-	-	2	-	-
木材加工用機械	-	-	1	1	1	1	-
建設用等機械	2	-	1	-	-	-	-24.4% <<<<<
金属加工用機械	-	-	-	-	1	-	-
一般動力機械	2	5	5	5	3	4	3.1% <<<<<
車両系木材伐出機械等	-	-	-	-	-	-	-
動力クレーン等	-	1	-	-	-	-	-
動力運搬機	1	1	3	1	-	-	-16.7% <<<<<
乗物	23	23	19	22	20	12	-7.2% <<<<<
圧力容器	-	-	-	1	2	1	-
化学設備	-	-	-	-	-	-	-
溶接装置	-	-	-	-	-	-	-
炉蓋等	-	-	-	-	1	-	-
電気設備	9	-	-	-	-	1	-
人力機械工具等	9	17	25	9	13	16	1.4% <<<<<
用具	18	25	30	25	24	21	0.9% <<<<<
その他の装置、設備	16	17	12	6	10	13	-7.8% <<<<<
仮設物、建築物、構築物等	97	109	87	88	79	79	-5.0% <<<<<
危険物、有害物等	-	3	3	1	1	2	3.8% <<<<<
材料	4	7	6	6	2	5	-5.0% <<<<<
荷	9	1	6	7	2	7	-3.0% <<<<<
環境等	19	13	14	18	16	18	1.5% <<<<<
その他の起因物	25	20	36	13	13	19	-8.0% <<<<<
起因物なし	38	33	26	20	25	12	-12.3% <<<<<
分類不能	3	-	2	2	-	-	-19.1% <<<<<
合計	266	275	276	225	215	211	-5.1% <<<<<