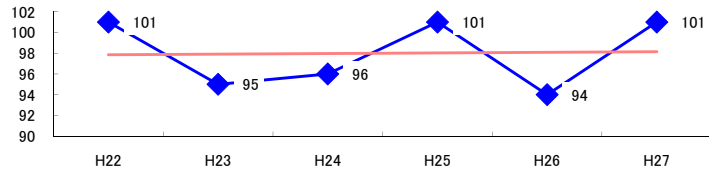


コード: 13,091 浴場業

図1 災害発生件数の推移



【基本指標】	
初年度理論値	98
最終年度理論値	98
年平均増減率	+0.1% (1.7%)
(初年度理論値シェア)	(1.7%)
(最終年度理論値シェア)	(1.6%)
(シェア増減)	(-0.0%)

図2 事業場規模別発生状況の推移

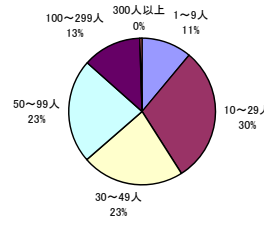
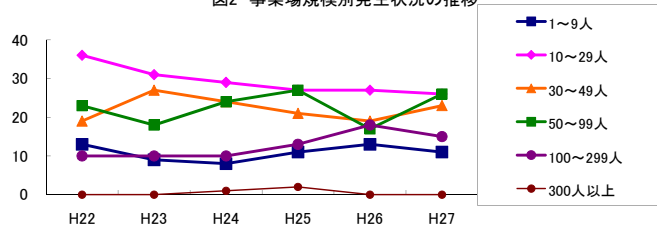


図3 年齢別発生状況の推移

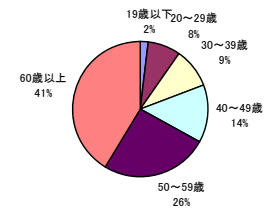
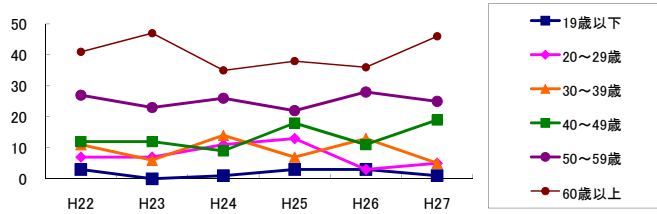


図4 事故の型別発生状況の推移

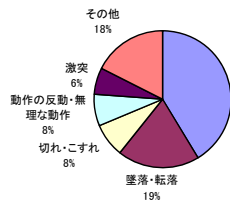
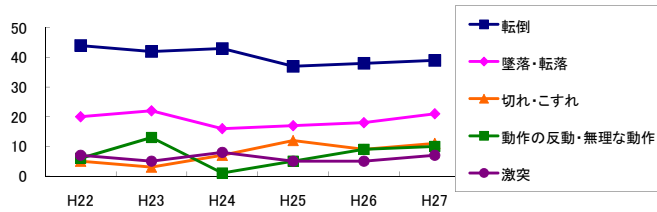
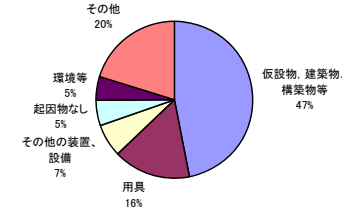
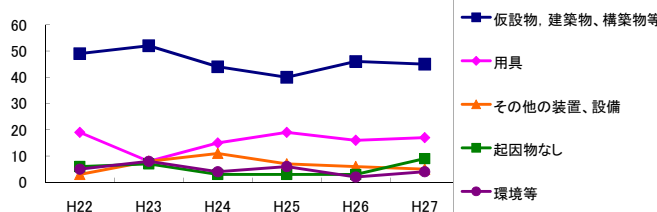


図5 起因物別発生状況の推移



事業場規模別	H22	H23	H24	H25	H26	H27	(年平均増減率)
@ 1~9人	13	9	8	11	13	11	1.4% <<<<<
10~29人	36	31	29	27	27	26	-5.4% <<<<<
30~49人	19	27	24	21	19	23	-0.9% <<<<<
@ 50~99人	23	18	24	27	17	26	2.0% <<<<<
@ 100~299人	10	10	10	13	18	15	16.6% <<<<<
X 300人以上	-	-	1	2	-	-	<<<<<
! 合計	101	95	96	101	94	101	0.1% <<<<<

被災者年齢別	H22	H23	H24	H25	H26	H27	(年平均増減率)
! 19歳以下	3	-	1	3	3	1	1.6% <<<<<
20~29歳	7	7	11	13	3	5	-6.3% <<<<<
30~39歳	11	6	14	7	13	5	-4.4% <<<<<
@ 40~49歳	12	12	9	18	11	19	11.1% <<<<<
! 50~59歳	27	23	26	22	28	25	0.1% <<<<<
60歳以上	41	47	35	38	36	46	-0.3% <<<<<
! 合計	101	95	96	101	94	101	0.1% <<<<<

事故の型別	H22	H23	H24	H25	H26	H27	(年平均増減率)
墜落・転落	20	22	16	17	18	21	-0.9% <<<<<
転倒	44	42	43	37	38	39	-2.8% <<<<<
激突	7	5	8	5	5	7	-1.3% <<<<<
飛来・落下	5	2	5	2	3	1	-12.9% <<<<<
X 崩壊・倒壊	-	-	-	1	1	2	<<<<<
激突され	2	-	2	1	2	-	-9.4% <<<<<
はさまれ・巻き込まれ	6	3	5	5	3	4	-5.7% <<<<<
@ 切れ・こすれ	5	3	7	12	9	11	37.4% <<<<<
X 踏み抜き	-	-	1	1	-	-	<<<<<
X おぼれ	-	1	-	-	-	-	<<<<<
! 高温・低温の物との接触	4	2	4	9	4	4	8.5% <<<<<
有害物等との接触	1	-	2	2	-	-	-12.0% <<<<<
X 感電	-	-	-	-	-	-	<<<<<
X 爆発	-	-	-	-	-	-	<<<<<
X 破裂	-	1	-	-	-	1	<<<<<
X 火災	-	-	-	-	-	-	<<<<<
X 交通事故(道路)	-	-	1	2	-	1	<<<<<
X 交通事故(その他)	-	-	-	-	-	-	<<<<<
@ 動作の反動・無理な動作	6	13	1	5	9	10	5.3% <<<<<
その他	1	1	1	2	2	-	-2.3% <<<<<
X 分類不能	-	-	-	-	-	-	<<<<<
! 合計	101	95	96	101	94	101	0.1% <<<<<

起因物別	H22	H23	H24	H25	H26	H27	(年平均増減率)
X 原動機	-	-	-	-	-	-	<<<<<
X 動力伝導機構	1	-	-	-	-	1	<<<<<
X 木材加工用機械	1	-	-	-	1	1	<<<<<
X 建設用等機械	-	1	-	-	-	-	<<<<<
X 金属加工用機械	-	-	-	-	-	-	<<<<<
! 一般動力機械	2	2	5	4	3	2	2.0% <<<<<
X 車両系木材伐出機械等	-	-	-	-	-	-	<<<<<
X 動力クレーン等	-	-	-	-	-	-	<<<<<
X 動力運搬機	1	-	1	1	-	-	<<<<<
X 乗物	1	-	1	4	1	2	<<<<<
X 圧力容器	-	-	-	-	1	2	<<<<<
X 化学設備	-	-	-	-	-	-	<<<<<
X 溶接装置	-	-	-	-	-	-	<<<<<
X 炉蓋等	-	-	-	-	-	1	<<<<<
X 電気設備	-	-	-	-	-	-	<<<<<
@ 人力機械工具等	4	1	5	7	2	6	13.8% <<<<<
用具	19	8	15	19	16	17	3.6% <<<<<
その他の装置、設備	3	8	11	7	6	5	0.0% <<<<<
X 仮設物、建築物、構築物等	49	52	44	40	46	45	-2.4% <<<<<
! 危険物、有害物等	-	-	2	2	1	-	<<<<<
材料	2	2	3	5	4	1	3.3% <<<<<
荷	4	4	1	1	3	1	-14.2% <<<<<
@ 環境等	5	8	4	6	2	4	-9.5% <<<<<
! その他の起因物	3	2	1	2	5	4	24.3% <<<<<
X 起因物なし	6	7	3	3	3	9	1.7% <<<<<
X 分類不能	-	-	-	-	-	-	<<<<<
! 合計	101	95	96	101	94	101	0.1% <<<<<