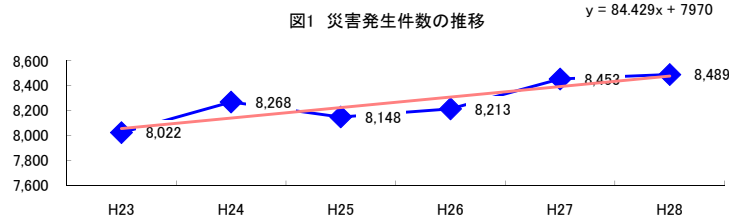


# コード: 14,000 接客娯楽 計

図1 災害発生件数の推移



【基本指標】	
初年度理論値	8,054
最終年度理論値	8,477
年平均増減率	+1.0%
(初年度理論値シェア)	(138.0%)
(最終年度理論値シェア)	(141.5%)
(シェア増減)	(+3.5%)

図2 事業場規模別発生状況の推移

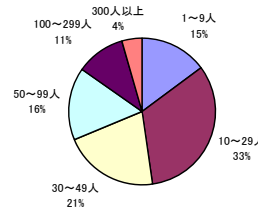
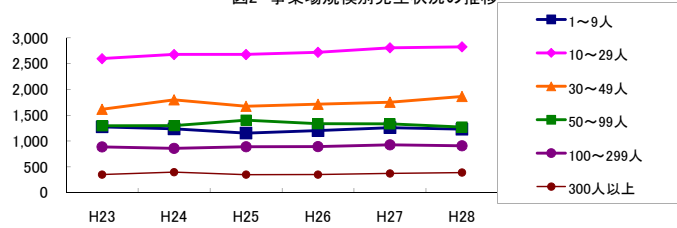


図3 年齢別発生状況の推移

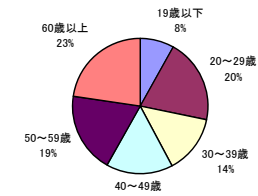
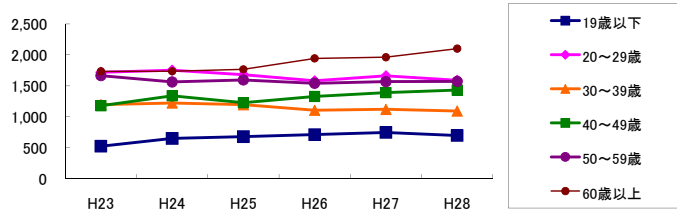


図4 事故の型別発生状況の推移

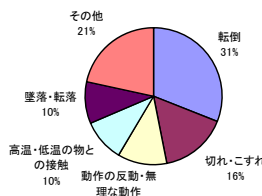
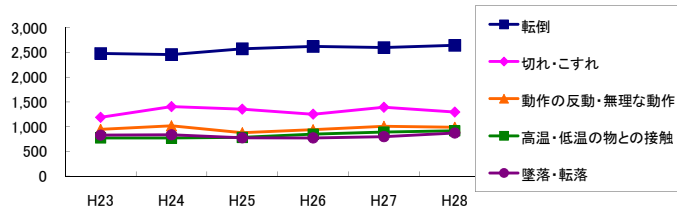
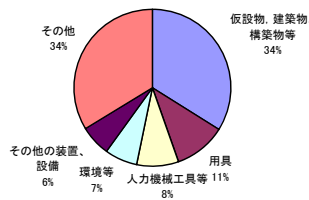
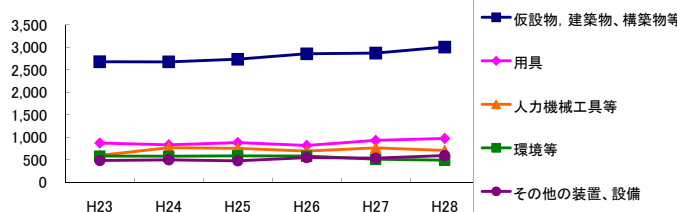


図5 起因物別発生状況の推移



事業場規模別	H23	H24	H25	H26	H27	H28	(年平均増減率)
1~9人	1,275	1,236	1,154	1,203	1,260	1,231	-0.2% <<<<<
10~29人	2,597	2,678	2,678	2,720	2,807	2,826	1.7% <<<<<
30~49人	1,616	1,799	1,674	1,713	1,753	1,864	2.0% <<<<<
50~99人	1,297	1,300	1,404	1,335	1,333	1,271	-0.2% <<<<<
100~299人	886	858	889	892	928	908	1.1% <<<<<
300人以上	351	397	349	350	372	389	0.9% <<<<<
合計	8,022	8,268	8,148	8,213	8,453	8,489	1.0% <<<<<

被災者年齢別	H23	H24	H25	H26	H27	H28	(年平均増減率)
19歳以下	526	652	680	713	748	699	5.8% <<<<<
20~29歳	1,720	1,753	1,681	1,581	1,662	1,590	-1.7% <<<<<
30~39歳	1,197	1,224	1,196	1,106	1,121	1,094	-2.1% <<<<<
40~49歳	1,180	1,340	1,228	1,328	1,391	1,433	3.6% <<<<<
50~59歳	1,665	1,563	1,596	1,542	1,568	1,572	-0.9% <<<<<
60歳以上	1,734	1,736	1,767	1,943	1,963	2,101	4.6% <<<<<
合計	8,022	8,268	8,148	8,213	8,453	8,489	1.0% <<<<<

事故の型別	H23	H24	H25	H26	H27	H28	(年平均増減率)
墜落・転落	830	836	774	772	798	870	0.3% <<<<<
転倒	2,479	2,458	2,574	2,622	2,599	2,644	1.5% <<<<<
激突	366	356	361	386	380	405	2.4% <<<<<
飛来・落下	338	314	350	361	324	343	0.6% <<<<<
崩壊・倒壊	61	72	51	62	64	76	3.0% <<<<<
激突され	214	195	242	197	210	202	-0.8% <<<<<
はさまれ・巻き込まれ	451	461	430	412	389	396	-3.2% <<<<<
切れ・こすれ	1,187	1,406	1,355	1,251	1,392	1,295	0.9% <<<<<
踏み抜き	3	11	6	14	11	9	17.3% <<<<<
おぼれ	14	1	1	2	1	1	-23.1% <<<<<
高温・低温の物との接触	770	769	782	847	889	915	4.4% <<<<<
有害物等との接触	31	32	30	20	28	28	-3.4% <<<<<
感電	3	4	7	3	6	3	1.4% <<<<<
爆発	4	12	7	13	7	3	-4.6% <<<<<
破裂	4	5	1	3	1	3	-11.0% <<<<<
火災	9	6	9	6	5	10	-0.4% <<<<<
交通事故(道路)	174	197	191	182	216	189	1.9% <<<<<
交通事故(その他)	7	6	3	12	11	6	8.8% <<<<<
動作の反動・無理な動作	944	1,018	878	939	1,008	987	0.7% <<<<<
その他	116	83	70	86	93	93	-2.1% <<<<<
分類不能	17	26	26	23	21	11	-5.7% <<<<<
合計	8,022	8,268	8,148	8,213	8,453	8,489	1.0% <<<<<

起因物別	H23	H24	H25	H26	H27	H28	(年平均増減率)
原動機	-	2	1	2	-	1	0.0% <<<<<
動力伝導機構	8	14	8	11	13	13	7.6% <<<<<
木材加工用機械	28	43	27	25	33	21	-5.6% <<<<<
建設用等機械	19	15	24	15	14	20	-1.1% <<<<<
金属加工用機械	5	8	1	5	4	2	-11.3% <<<<<
一般動力機械	397	351	371	354	397	360	-0.5% <<<<<
車両系木材伐出機械等	-	-	-	-	2	1	-
動力クレーン等	12	14	13	11	12	12	-1.8% <<<<<
動力運搬機	113	129	99	104	111	98	-3.0% <<<<<
乗物	347	339	355	341	338	323	-1.1% <<<<<
圧力容器	14	9	9	13	9	21	11.5% <<<<<
化学設備	-	1	-	-	-	1	-
溶接装置	-	-	-	-	-	1	-
炉蓋等	28	45	35	31	37	29	-1.8% <<<<<
電気設備	12	20	22	23	16	14	-0.2% <<<<<
人力機械工具等	596	769	754	694	765	706	2.0% <<<<<
用具	871	832	882	819	930	974	2.6% <<<<<
その他の装置、設備	484	498	475	547	537	595	4.5% <<<<<
仮設物、建築物、構築物等	2,678	2,675	2,734	2,854	2,870	3,004	2.5% <<<<<
危険物、有害物等	179	183	155	199	171	191	1.1% <<<<<
材料	449	536	481	466	475	427	-1.8% <<<<<
荷	396	385	329	329	372	408	0.2% <<<<<
環境等	583	578	586	584	511	490	-3.2% <<<<<
その他の起因物	350	290	305	296	328	339	0.5% <<<<<
起因物なし	430	493	454	457	468	417	-0.8% <<<<<
分類不能	23	39	28	33	40	21	-0.2% <<<<<
合計	8,022	8,268	8,148	8,213	8,453	8,489	1.0% <<<<<