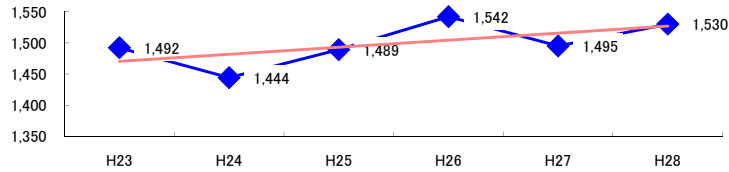


コード: 14,010 旅館業 小計

図1 災害発生件数の推移

$$y = 11.314x + 1459.1$$



【基本指標】	
初年度理論値	1,470
最終年度理論値	1,527
年平均増減率	+0.8%
(初年度理論値シェア)	(25.2%)
(最終年度理論値シェア)	(25.5%)
(シェア増減)	(+0.3%)

図2 事業場規模別発生状況の推移

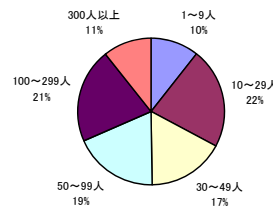
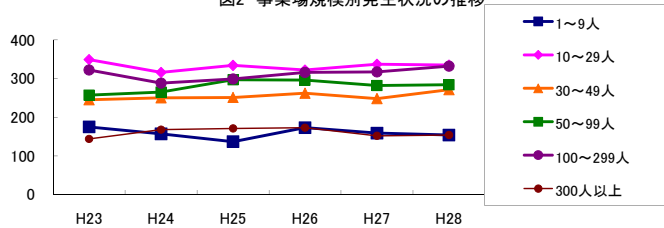


図3 年齢別発生状況の推移

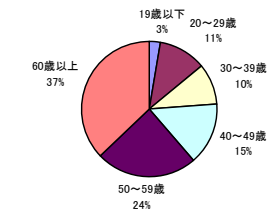
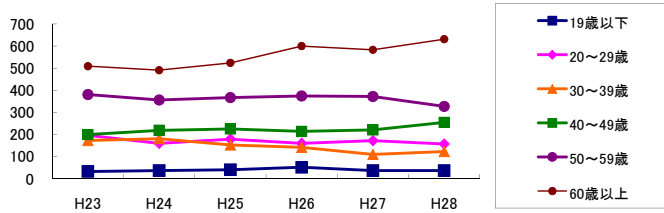


図4 事故の型別発生状況の推移

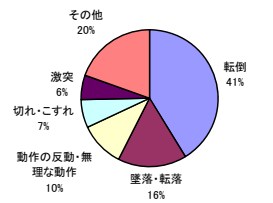
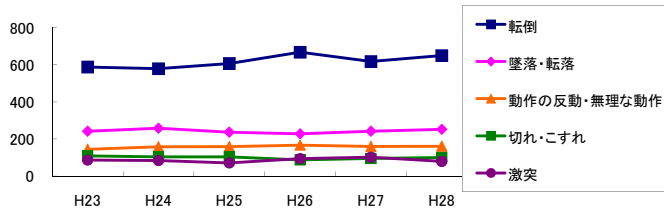
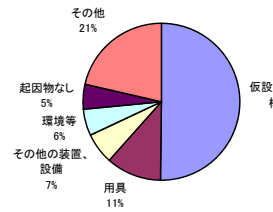
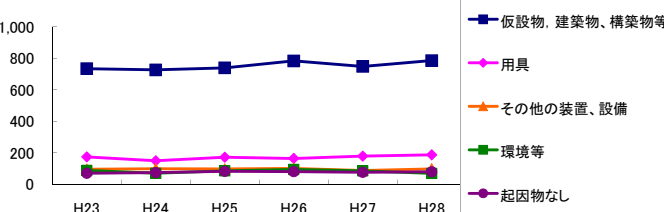


図5 起因物別発生状況の推移



事業場規模別	H23	H24	H25	H26	H27	H28	(年平均増減率)
1~9人	175	157	137	173	159	154	-1.1%
10~29人	349	316	334	322	337	335	-0.2%
@ 30~49人	245	250	251	282	248	271	1.6%
@ 50~99人	257	265	297	296	282	284	2.0%
@ 100~299人	322	288	299	316	317	332	1.5%
! 300人以上	144	168	171	173	152	154	0.1%
! 合計	1,492	1,444	1,489	1,542	1,495	1,530	0.8%

被災者年齢別	H23	H24	H25	H26	H27	H28	(年平均増減率)
! 19歳以下	33	37	41	52	37	37	2.4%
20~29歳	196	160	179	160	172	157	-2.8%
30~39歳	173	181	153	142	110	123	-7.5%
@ 40~49歳	200	219	225	214	221	255	3.8%
50~59歳	381	356	367	374	372	327	-1.6%
@ 60歳以上	509	491	524	600	583	631	5.6%
! 合計	1,492	1,444	1,489	1,542	1,495	1,530	0.8%

事故の型別	H23	H24	H25	H26	H27	H28	(年平均増減率)
墜落・転落	242	258	237	228	242	252	-0.1%
@ 転倒	588	579	607	668	618	650	2.4%
@ 激突	86	84	71	94	102	79	-1.4%
飛来・落下	80	58	68	73	50	60	-4.6%
! 崩壊・倒壊	16	24	23	15	21	23	2.7%
激突され	34	24	29	26	25	30	-1.9%
はさまれ・巻き込まれ	92	73	75	64	66	71	-4.7%
切れ・こすれ	109	104	104	87	95	100	-2.4%
! 踏み抜き	2	1	-	4	-	3	13.8%
おぼれ	5	-	-	-	1	-	-24.4%
! 高温・低温の物との接触	53	42	68	68	60	61	5.2%
! 有害物等との接触	2	3	8	9	5	3	8.3%
X 感電	1	-	-	-	3	-	-
X 爆発	-	1	1	1	-	-	-
X 破裂	-	-	-	-	1	-	-
! 火災	3	1	4	-	2	6	24.0%
交通事故(道路)	11	23	16	20	16	8	-5.1%
X 交通事故(その他)	1	-	-	1	1	1	-
@ 動作の反動・無理な動作	144	158	159	167	160	161	1.9%
! その他	20	8	16	15	26	21	12.3%
! 分類不能	3	3	3	2	1	1	-14.4%
! 合計	1,492	1,444	1,489	1,542	1,495	1,530	0.8%

起因物別	H23	H24	H25	H26	H27	H28	(年平均増減率)
X 原動機	-	-	1	-	-	-	-
X 動力伝導機構	1	-	1	-	1	-	-
木材加工用機械	8	4	3	-	6	5	-6.6%
建設用等機械	3	2	4	2	2	2	-6.7%
X 金属加工用機械	-	1	-	-	-	-	-
! 一般動力機械	34	16	17	17	25	18	-6.1%
! 車両系木材伐出機械等	-	-	-	-	-	-	-
! 動力クレーン等	4	3	4	4	3	5	4.1%
動力運搬機	7	23	2	7	5	4	-14.5%
X 乗物	33	21	28	40	26	17	-4.8%
X 圧力容器	1	-	-	4	1	5	-
X 化学設備	-	1	-	-	-	-	-
! 溶接装置	-	-	-	-	-	-	-
! 炉蓋等	-	1	4	7	4	1	30.0%
! 電気設備	-	4	2	6	5	3	35.7%
@ 人力機械工具等	72	74	68	70	70	77	0.6%
! 用具	174	149	172	164	179	187	2.6%
@ その他の装置、設備	95	99	97	101	87	98	-0.5%
! 仮設物、建築物、構築物等	734	726	739	783	748	785	1.4%
! 危険物、有害物等	12	14	20	16	14	15	2.2%
! 材料	56	58	63	48	52	41	-5.1%
! 荷	62	62	56	57	50	74	1.2%
! 環境等	88	70	85	94	85	69	-1.4%
@ その他の起因物	34	33	36	39	43	40	5.5%
! 起因物なし	70	74	82	80	76	79	1.9%
! 分類不能	4	9	5	3	13	5	7.9%
! 合計	1,492	1,444	1,489	1,542	1,495	1,530	0.8%